

TEKNIKUM

2010

**Letkut
Slangar
Hoses
Рукава**



Olemme jaotelleet letkut käyttökohteiden mukaan.

Tuotehinnastossa olevat hinnat ovat ohjehintoja ja vain varastotuotteita koskevia. Valuuttana on EUR, alv 0% ja ne perustuvat toimitusehtoon FCA lähetyspaikkakunta. Varastotuotteille toimitusaika heti varastosta välimyyntivarauksin. Toimituksiin sovellamme yleisiä myynti- ja toimitusehtojamme.

Laskutuksessa käytämme seuraavia erikoisliisiä:

- Ylijäämän korko 16%
- Pienlähetyksissä EUR 20,00, joka veloitetaan, jos toimituksen veroton nettoarvo laskussa on alle EUR 100,00.
- Letkujen katkaisulisät:

id < 50 mm	- EUR 10,00
id 50 - 150 mm	- EUR 20,00
id > 150 mm	- EUR 30,00

Vi har indelat slangarna enligt användningsområden.

Priserna som finns i prislistan är riktpriiser och gäller endast lagervaror. Valutan är EUR, mervärdeskatt 0% och leveransvillkor är FCA försändningort. För leveranser gäller våra allmänna försäljnings- och leveransvillkor. Lagervara med reservation för mellanförsäljning.

Vid faktureringen använder vi följande specialtillägg:

- Dröjsmålsränta 16%
- EUR 20,00 debiteras på leveranser vars skattefria nettovärde på fakturan är under EUR 100,00.
- Slangarnas kapningstillägg:

id < 50 mm	- EUR 10,00
id 50 - 150 mm	- EUR 20,00
id > 150 mm	- EUR 30,00

We have divided hoses according to applications.

The prices in the price list are retail prices and only for stock items. Currency is EUR, value added tax 0% and the prices are based on delivery terms FCA shipping point. For deliveries we apply our general terms and conditions of sales and delivery. Stock items delivered at once, subject to sold.

In invoicing we use the following surcharges:

- overtime interest 16%
- EUR 20,00 charged for deliveries under EUR 100,00
- Cutting for hoses:

id < 50 mm	- EUR 10,00
id 50 - 150 mm	- EUR 20,00
id > 150 mm	- EUR 30,00

Рукава подразделяются по областям использования.

Цены в прайс-листе являются ориентировочными и касаются только продукции, имеющейся на складе. Цены исходят из условий поставки FCA- место отправки. Валюта EUR, НДС 0%. Продукцию со склада можно забронировать. Условия поставок: условия продаж и поставок Teknikum OY.

При выставлении счетов используются следующие надбавки:

- Проценты за просрочку 16%
- При сумме заказа без учета налога менее EUR 100, 00, надбавка EUR 20,00.
- Надбавки за нарезку рукавов:

id < 50 мм	- EUR 10,00
id 50 - 150 мм	- EUR 20,00
id > 150 мм	- EUR 30,00

Sisältö / Innehåll / Content / Содержание

Elintarvikeletkut

Livsmedelsslanger

Food quality hoses

Рукава пищевого назначения

FOOD-TEK 1100	5
LACTO-TEK 1410	6
LACTO-TEK 1420 SL	7
CLEAN-TEK 1710	8

Ölji- polttoaine ja kemikaaliletkut

Chemical and petrochemical hoses

Bränsle- olje- och kemikalieslangar

Топливные, масляные и химические рукава

CHEMO-TEK 2710 BC	9
MULTI-TEK 2800 BC	10
MULTI-TEK 2810 BC	11
MULTI-TEK 2820 WC	12
FLUOR-TEK 2920 FEP	13
FUEL-TEK 2400 BC	14
FUEL-TEK 2410 BC	15
MARI 2440	16
LYPO 2450	17

Höyryletkut

Ångslanger

Steam hoses

Рукава для пара

STEAM-TEK 2720 BC-164	18
-----------------------------	----

Nestekaasuletku

Flytgasslang

LPG hose

Рукава для сжиженного газа

LLK	19
-----------	----

Ilmastointiletkut

Ventilationsslanger

Ventilation hoses

Вентиляционные рукава

LPU	20
LPU EXTRA	21
PUR-TEK	22
PUR-TEK	23
EXTRA	23
VENT	24

Pakokaasuletkut

Avgasslangar

Exhaust gas hose

Рукава для выхлопных газов

VENT-PA	25
MARINE W	26

Liitäntäletkut

Kopplingslangar

Connecting hoses

Соединительные рукава

LHR/LHS	28
LIR/LIS	29
LSR/LSS	30
LKR	31
LFR/LFS	32
LGR/LGS	33
LER	34
LPR/LPS	35
LUR/LUS	36
LCE/LCS	37
LTW	38
LTR/LTS	39

Materiaalin siirtoletkut

Godsslanger

Material handling hoses

Рукава для транспортировки различных материалов

501T	40
CARBON 4100/4200 BC	41
CARBON Light 4110/4210 BC	42
CARBON Pressure 4120/4220 BC	43
GRANIT 4180/4280 BC	44
TITAN 4160/4260 BC	45
LAS 4250BC	46

Vesi- ja paineiletkut

Vatten- och tryckluftslanger

Water and compressed air hoses

Рукава для воды и сжатого воздуха

PAVE 1,0 MPa	47
PAVE 2,0 / 2,5 MPa	48
NOVE	49
PARAK	50
NORA	51
LIP	52
LNS/LNK	53

Vahvikkeettomat letkut

Oarmerade slangar

Hoses without reinforcement

Неармированные рукава

LKA	54
LKM	55

Letkukiristimet ja -liittimet

Klämmor och kopplingar för slangar

Clamps and couplers for hoses

Хомуты и соединения для рукавов

KERKO	56
Meijeriliitin/Mejerikoppling/ Dairy Coupling/Резьбовое соединение	57
SL-kirstin/SL-klämma/SL-clamp/SL-хомут	58
Nokkavipuliitin/Snabbkoppling/ Quick hose coupling/Быстроразъемное соединение	59
Kierrelitiin/Gängkoppling/ Thread hose coupling/Резьбовое соединение	60
Kirstimet EN/Klämmor EN/Clamps EN/ Хомуты	61
Höyryletkuliitin/Ångslangskoppling/ Steam hose coupling/Соединение для паровых рукавов	62
GRANIT Select/ TITAN Select	63

Kumituotteiden varastointiohjeet

Lagring av gummiprodukter

Guidelines for storage of rubber products

Рекомендации по хранению резиновых изделий

Nähtävillä www.teknikum.com:
Tuotteet > Teknikum Oy tuoteluettelo > Muuta tietoa > Kumituotteiden varastointi

Available at www.teknikum.com:
Products > Teknikum Oy Catalog > Other information > Storage of rubber products

Смотреть www.teknikum.com:
Продукция > Каталог продукции Teknikum Oy > Дополнительные сведения >
Хранение резиновых изделий



Markkinointi / marketing

Markkinointijohtaja Marketing Director	Juha Myllärinen	+358 (0)3 5191 3338 +358 (0)500 637 241	juha.myllarinen@teknikum.com matkapuhelin/mobile phone
Myynti-insinöörit Sales Engineers	Martti Jokela	+358 (0)3 5191 3348 +358 (0)50 306 2172	martti.jokela@teknikum.com matkapuhelin/mobile phone
	Reijo Majamäki	+358 (0)3 5191 3293 +358 (0)500 331 945	reijo.majamaki@teknikum.com matkapuhelin/mobile phone
	Hannu Porkkala	+358 (0)3 5191 3328 +358 (0)500 593 150	hannu.porkkala@teknikum.com matkapuhelin/mobile phone
	Markku Haaranen	+358 (0)3 5191 3231 +358 (0)50 917 9434 +358 (0)3 514 3137	markku.haaranen@teknikum.com matkapuhelin/mobile phone faksi/fax
Asiakaspalvelu, kotimaa Customer service	Hanna-Mari Vuorisalo	+358 (0)3 5191 3227	hanna-mari.vuorisalo@teknikum.com
	Maarit Kuusisto	+358 (0)3 5191 3236	maarit.kuusisto@teknikum.com
	Mandy Mäkelä (vient/export)	+358 (0)3 5191 3233	mandy.makela@teknikum.com
	Tiina Pelttari (vient/export)	+358 (0)3 5191 3339	tiina.pelttari@teknikum.com

Osoite / Address

Teknikum Oy

PL 13 / Nokiankatu 1, 38211 SASTAMALA

Puhelin (03) 519 11

Faksi (03) 514 3137

www.teknikum.com

P.O.Box 13 / Nokiankatu 1, FI-38211 SASTAMALA, FINLAND

Tel +358 3 519 11

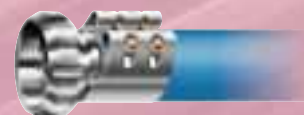
Fax +358 3 514 3137

FOOD-TEK

1100



Imu- ja paineletku
Sug- och tryckslang
Suction and pressure hose
Напорно-всасывающий рукав



Käyttökohteet:

Elintarvikeletku maidon, oluen ja viinin siirtoon. Soveltuu maidonkeräysautojen kelaletkuksi.

Käyttölämpötila:

-40°C...+80°C (tilapäisesti +120°C)

RAKENNE

Sisäkumi: valkoinen NR, elintarvikelaatu, FDA-hyväksytty
Vahvikkeet: tekstiili ja teräslanka
Pintakumi: sininen NR/EPDM, sileä
Varmuuskerroin: 4
FOOD SL erityisesti kelaletkuksi maidonkeräysautoihin.

HUOM! ennen elintarvikekäyttöä letkut on huuhdeltava 5 % sodaliuoksella

Användningsområden:

Livsmedelssläng för transport av mjölk, öl och vin. Lämplig som rullbar slang för mjölkhämtningsbilar.

Temperaturområde:

-40°C...+80°C (tillfälligt +120°C)

KONSTRUKTION

Invändigt: vitt NR, livsmedelskvalitet, FDA-godkänd
Armering: textil och stålspiral
Utvändigt: blått NR/EPDM, slät yta
Säkerhetsfaktor: 4
FOOD SL speciellt för tankbilar för mjölkhämtning.

OBS! före användning slangarna måste spolas med 5 % sodalösning

Applications:

Food quality hose for transport of milk, beer and wine. Suitable as reelable hose for filling and discharging milk tankers.

Temperature range:

-40°C...+80°C (temporarily +120°C)

CONSTRUCTION

Tube: white NR, food quality, FDA-approved
Reinforcement: textile and steel spiral
Cover: blue NR/EPDM, smooth finish
Safety factor: 4
FOOD SL especially for reel use in milk collection trucks.

NOTICE! before using the hoses must be washed with 5 % soda solution

Области применения:

Одобен Госсанэпиднадзором РФ для транспортировки молока, пива и вина. Пригоден как наматывающийся на катушку рукав для цистерновозов.

Рабочая температура: -40...+ 80°C (в течение непродолжительного времени +120°C)

КОНСТРУКЦИЯ:

Внутренний слой: белый NR, пищевое качество
Арматура: текстиль и стальная спираль
Верхний слой: голубой NR /EPDM, гладкая поверхность
Фактор безопасности: 4

Примечание: перед употреблением рукав промыть 5% содовым раствором.

Tuotekoodi Product code	Ø sisä Ø i.d. mm	Ø ulko Ø o.d. mm	Käyttöpain Working press. MPa	Alipaine Vacuum max. MPa	Taivutussäde Bending radius mm	Paino Weight kg/m	Pituus Length m
■ FOOD025	25	36	0,6	0,09	60	0,82	40
□ FOOD038	38	49	0,6	0,09	100	1,21	40
■ FOOD040	40	51	0,6	0,09	100	1,25	40
■ FOOD045	45	56	0,6	0,09	110	1,38	40
■ FOOD050	51	62	0,6	0,09	120	1,54	40
□ FOOD053	53	65	0,6	0,09	120	1,63	40
□ FOOD063	63	79	0,6	0,09	180	2,30	40
■ FOOD065	65	81	0,6	0,09	180	2,50	40
■ FOOD075	76	91	0,6	0,09	300	2,60	40
□ FOOD100	102	118	0,6	0,09	640	4,30	40
■ FOODSL051	51	62	0,6	0,09	120	1,40	40
■ FOODSL063	63	76	0,6	0,09	150	1,90	40

Muita kokoja tilauksesta / Övriga dimensioner på begäran / Other dimensions on request / Другие размеры по заказу

■ Varastokoot / Lagervara / Stock item / Есть на складе □ Tilauksesta / På begäran / On request / По заказу ☑ Poistuva / Outgoing item

LACTO-TEK

1410



Paineletku
Tryckslang
Pressure hose
Напорный рукав



Käyttökohteet:

Kehitetty erityisesti elintarvike-teollisuuden, sekä muun korkeaa hygieenisyyttä vaativan prosessiteollisuuden tarpeisiin.

Käyttölämpötila: -30°C...+80°C
(lyhytaikaisesti pesu höyryllä 130°C)

RAKENNE

Sisäkumi: valkoinen NBR, elintarvikelaatu

Vahvikkeet: tekstiili

Pintakumi: sininen NBR/PVC, kulu-tusta kestävä

Varmuuskerroin: 4

HUOM! Ennen elintarvikekäyttöä letkut on huuhdeltava 5 % soodali-uoksella. Voidaan myös huuhdella lyhytaikaisesti kuumalla vedellä tai höyryllä. Letkut voidaan liittää esim. puristus- tai kiristinliittimillä.

Användningsområden:

Utvecklat speciellt för livsmedels-industri och annan processindustri med höga hygieniska krav.

Temperaturområde: -30°C...+80°C
(kortvarigt tvättning med ånga +130°C)

KONSTRUKTION

Invändigt: vitt NBR, livsmedelskvalitet

Armering: textil

Utvändigt: blått NBR/PVC, slitstarkt

Säkerhetsfaktor: 4

OBS! Före livsmedelsanvändning måste slangarna spolas med 5 % sodalösning. Slangen kan också spolas kortvarigt med hett vatten eller ånga. Slangar kan kopplas t ex med presskopplingar eller klämmor.

Applications:

Developed specially for food industry and other process industries with high hygienic demands.

Temperature range: -30°C...+80°C
(temporarily washing with steam +130°C)

CONSTRUCTION

Tube: white NBR, food quality

Reinforcement: textile

Cover: blue NBR/PVC, wear resistant

Safety factor: 4

NOTICE! Before using in food industries hoses must be washed with 5 % soda solution. The hoses can also be washed temporarily with hot water or steam. Hoses can be connected with swaged couplings or clamps.

Области применения:

Разработан специально для пищевой промышленности, а также для других отраслей промышленности с высокими требованиями гигиены.

Рабочая температура: -30...+80 °C
(кратковременная обработка паром +130 °C)

КОНСТРУКЦИЯ:

Внутренний слой: белый NBR, пищевое качество

Арматура: текстиль

Верхний слой: голубой NBR/PVC, износостойкая поверхность

Фактор безопасности: 4

Примечание: перед использованием рукав промыть 5% содовым раствором. Допустима кратковременная обработка горячей водой или паром. Рукав подсоединяется клеммой с запрессованным или зажимным хомутом.

Tuotekoodi Product code	Ø sisä Ø i.d. mm	Ø ulko Ø o.d. mm	Käyttöpaine Working press. MPa	Alipaine Vacuum max. MPa	Taivutussäde Bending radius mm	Paino Weight kg/m	Pituus Length m
■ 1410013	13	23	1,0	0,07	80	0,40	40
■ 1410019	19	29	1,0	0,07	115	0,53	40
■ 1410025	25	37	1,0	0,05	150	0,82	40
■ 1410040	40	58	1,0	0,05	230	1,89	40
■ 1410050	50	70	1,0	0,05	290	2,59	40
■ 1410065	65	89	1,0	0,05	440	4,07	40

Muita kokoja tilauksesta / Övriga dimensioner på begäran / Other dimensions on request / Другие размеры по заказу

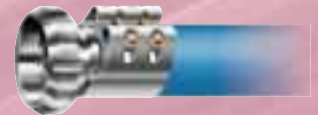
■ Varastokoot / Lagervara / Stock item / Есть на складе □ Tilauksesta / På begäran / On request / По заказу ■ Poistuva / Outgoing item

LACTO-TEK

1420 SL



Imu- ja paineletku
Sug- och tryckslang
Suction and pressure hose
Напорно-всасывающий рукав



Käyttökohteet:

Kehitetty erityisesti elintarvike-teollisuuden, sekä muun korkeaa hygieniatasoa vaativan prosessiteollisuuden tarpeisiin.

Käyttölämpötila: -30°C...+80°C
 (lyhytaikaisesti pesu höyryllä +130°C)

RAKENNE

Sisäkumi: valkoinen NBR, elintarvikelaatu

Vahvikkeet: tekstiili ja teräslanka

Pintakumi: sininen NBR/PVC, kulu-tusta kestävä

Varmuuskerroin: 4

HUOM! Ennen elintarvikekäyttöä letkut on huuhdeltava 5 % soodaliuoksella. Voidaan myös huuhdella lyhytaikaisesti kuumalla vedellä tai höyryllä. Letkut voidaan liittää esim. puristus- tai kirstinliittimillä.

Användningsområden:

Utvecklat speciellt för livsmedels-industri och annan processindustri med höga hygieniska krav.

Temperaturområde: -30°C...+80°C
 (kortvarigt tvättning med ånga +130°C)

KONSTRUKTION

Invändigt: vitt NBR, livsmedelskvalitet

Armering: textil och stålspiral

Utvändigt: blått NBR/PVC, slitstarkt

Säkerhetsfaktor: 4

OBS! Fore livsmedelsanvändning måste slangarna spolas med 5 % sodalösning. Slangen kan också spolas kortvarigt med hett vatten eller ånga. Slangar kan kopplas t ex med presskopplingar eller klämmor.

Applications:

Developed specially for food industry and other process industries with high hygienic demands.

Temperature range: -30°C...+80°C
 (temporarily washing with steam +130°C)

CONSTRUCTION

Tube: white NBR, food quality

Reinforcement: textile and steel spiral

Cover: blue NBR/PVC, wear resistant

Safety factor: 4

NOTICE! Before using in food industries hoses must be washed with 5% soda solution. The hoses can also be washed temporarily with hot water or steam. Hoses can be connected with swaged couplings or clamps.

Области применения:

Разработан специально для пищевой промышленности, а также для других отраслей промышленности с высокими требованиями гигиены.

Рабочая температура: -30...+80°C
 (кратковременная обработка паром +130 °C)

КОНСТРУКЦИЯ:

Внутренний слой: белый NBR, пищевое качество

Арматура: текстиль и стальная спираль

Верхний слой: голубой NBR/PVC, износостойкая поверхность

Фактор безопасности: 4

ПРИМЕЧАНИЕ: перед использованием рукав промыть 5% содовым раствором. Допустима кратковременная обработка горячей водой или паром. Рукав подсоединяют клеммой с запрессованным или зажимным хомутом.

Tuotekoodi Product code	Ø sisä Ø i.d. mm	Ø ulko Ø o.d. mm	Käyttöpaine Working press. MPa	Alipaine Vacuum max. MPa	Taivutussäde Bending radius mm	Paino Weight kg/m	Pituus Length m
■ 1420SL025	25	36	1,0	0,08	60	0,92	40
■ 1420SL040	40	52	1,0	0,08	110	1,48	40
■ 1420SL051	51	62	1,0	0,08	140	1,75	40
■ 1420SL065	65	79	1,0	0,08	180	2,61	40
■ 1420SL076	76	91	1,0	0,08	220	3,25	40

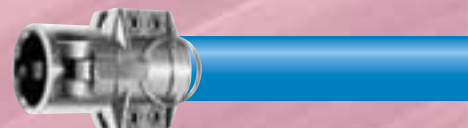
Muita kokoja tilauksesta / Övriga dimensioner på begäran / Other dimensions on request / Другие размеры по заказу

■ Varastokoot / Lagervara / Stock item / Есть на складе □ Tilauksesta / På begäran / On request / По заказу ☑ Poistuva / Outgoing item

CLEAN-TEK 1710



Paineletku
Tryckslang
Pressure hose
Напорный рукав



Käyttökohdet:

Kuumavesiletku elintarviketeollisuuteen. Pinta kestää eläin- ja kasvisrasvoja. Sisäkumi ei ole elintarvikehyväksytty.

Käyttölämpötila: -30°C...+120°C

RAKENNE

Sisäkumi: valkoinen EPDM

Vahvikkeet: tekstiili

Pintakumi: sininen EPDM, sileä kääreenjälki

Varmuuskerroin: 4

Användningsområden:

Varmvattenslang för livsmedelsindustrin. Ytan tål också djur- och växtfett. Slangen är inte livsmedelskvalitet.

Temperaturområde: -30°C...+120°C

KONSTRUKTION

Invändigt: vitt EPDM

Armering: textil

Utvändigt: blått EPDM, slät vävmonstrad yta

Säkerhetsfaktor: 4

Applications:

Hotwater hose for food industry. Cover sustains also animal and vegetable fat. Hose lining is not approved as food quality.

Temperature range: -30°C...+120°C

CONSTRUCTION

Tube: white EPDM

Reinforcement: textile

Cover: blue EPDM, smooth finish with wrapped cover

Safety factor: 4

Области применения:

Рукав предназначен для горячей воды, используется в пищевой промышленности. Поверхность устойчива к животным и растительным жирам. Не для пищевых продуктов.

Рабочая температура: -30...+ 120°C

КОНСТРУКЦИЯ

Внутренний слой: белый EPDM

Арматура: текстиль

Верхний слой: голубой EPDM, гладкая поверхность

Фактор безопасности: 4

Tuotekoodi Product code	Ø sisä Ø i.d. mm	Ø ulko Ø o.d. mm	Käyttöpaine Working press. MPa	Taivutussäde Bending radius mm	Paino Weight kg/m	Pituus Length m
■ CLEAN15016	16	26	1,5	120	0,43	40
■ CLEAN15019	19	29	1,5	160	0,48	40
■ CLEAN15025	25	35	1,5	200	0,61	40
■ CLEAN15032	32	43	1,5	220	0,84	40
■ CLEAN15038	38	50	1,5	250	1,10	40
■ CLEAN25013	13	23	2,5	80	0,36	40

Muita kokoja tilauksesta / Övriga dimensioner på begäran / Other dimensions on request / Другие размеры по заказу

■ Varastokoot / Lagervara / Stock item / Есть на складе □ Tilauksesta / På begäran / On request / По заказу ■ Poistuva / Outgoing item

CHEMO-TEK 2710 BC

Imu- ja paineletku
Sug- och tryckslang
Suction and pressure hose
Напорно-всасывающий рукав



Käyttökohteet:

Kehitetty vastaamaan erityisesti kemianteollisuuden korkeita laatuvaatimuksia. Letku täyttää EN 12115 standardin vaatimukset ja sopii useiden eri kemikaalien siirtoon. Letkun käyttöikä on riippuvainen kemikaalin väkevyydestä ja lämpötilasta, jotka on tarkistettava tapauskohtaisesti.

Käyttölämpötila: -40°C...+90°C
(lyhytaikaisesti pesu höyryllä +120°C)

RAKENNE

Sisäkumi: musta EPDM, kemikaaleja kestävä

Vahvikkeet: tekstiili ja teräslanka

Pintakumi: musta EPDM, kulutusta kestävä

Sisä- ja ulkopinta sähköä johtavaa kumia

Varmuuskerroin: 3

Användningsområden:

Utvecklat speciellt för att nå kvalitetskraven enligt kemisk industri. Slangen uppfyller krav enligt EN12115 standard och är lämplig för transport av olika kemikalier. Slangens drifttid är beroende av kemikaliers koncentration och brukstemperatur, som alltid måste kontrolleras före användning.

Temperaturområde: -40°C...+90°C
(kortvarigt tvättning med ånga +120°C)

KONSTRUKTION

Invändigt: svart EPDM, kemikaliebeständigt

Armering: textil och stålspiral

Utvändigt: svart EPDM, slitstarkt

In- och utvändigt elektriskt ledande

Säkerhetsfaktor: 3

Applications:

Developed specially to correspond to quality standards demanded by chemical industry. The hose meets requirements of EN 12115 standard and it is suitable for the transportation of several chemicals. The operating time of the hose depends on the concentration of chemical and the service temperature, which must always be checked before use.

Temperature range: -40°C...+90°C
(temporarily washing with steam +120°C)

CONSTRUCTION

Tube: black EPDM, chemical resistant

Reinforcement: textile and steel spiral

Cover: black EPDM, wear resistant

Tube and cover electric conductive

Safety factor: 3

Области применения:

Разработан в соответствии с высокими требованиями химической промышленности. Рукав отвечает требованиям стандарта EN 12115 и пригоден для транспортировки многих химикатов. Срок работы рукава зависит от концентрации химикатов и температуры, что должно пересматриваться для каждого конкретного случая.

Рабочая температура: -40...+90°C
(кратковременная обработка паром +120°C)

КОНСТРУКЦИЯ

Внутренний слой: черный EPDM, химически устойчив

Арматура: текстиль и стальная проволока

Верхний слой: черный EPDM, износостойкая поверхность

Внешняя и внутренняя поверхности электропроводны

Фактор безопасности: 3



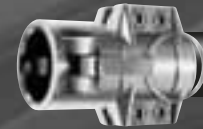
Tuotekoodi Product code	Ø sisä Ø i.d. mm	Ø ulko Ø o.d. mm	Käyttöpaine Working press. MPa	Alipaine Vacuum max. MPa	Taivutussäde Bending radius mm	Paino Weight kg/m	Pituus Length m
■ 2710BC019	19	31	1,6	0,09	125	0,60	40
■ 2710BC025	25	37	1,6	0,09	150	0,75	40
■ 2710BC050	50	66	1,6	0,09	275	1,82	40
■ 2710BC063	63	79	1,6	0,09	300	2,75	40
■ 2710BC076	76	92	1,6	0,09	350	3,25	40

Muita kokoja tilauksesta / Övriga dimensioner på begäran / Other dimensions on request / Другие размеры по заказу

■ Varastokoot / Lagervara / Stock item / Есть на складе □ Tilauksesta / På begäran / On request / По заказу ☑ Poistuva / Outgoing item

MULTI-TEK 2800 BC

Paineletku
Tryckslang
Pressure hose
Напорный рукав



Käyttökohteet:

Paineletku kemikaaleille, kestää noin 98 % yleisimmistä teollisuuskemikaaleista. Letku täyttää EN 12115 standardin vaatimukset.

Käyttölämpötila: -35°C...+100°C

RAKENNE

Sisäpinta: UHMWPE-kalvo (Ultra High Molecular Weight Polyethylene)

Vahvikkeet: tekstiili

Pintakumi: musta EPDM, sileä

Varmuuseroin: 3

Sisä- ja ulkopinta sähköjohtava, vastus < 10⁶ Ω/letku

Användningsområden:

Tryckslang för kemikalier, tål ca. 98 % av allmänna industrikemikalier. Slangen uppfyller krav enligt EN 12115 standard.

Temperaturområde: -35°C...+100°C

KONSTRUKTION

Invändigt: UHMWPE-film (Ultra High Molecular Weight Polyethylene)

Armering: textil

Utvändigt: svart EPDM, slät

Säkerhetsfaktor: 3
In- och utvändigt elledande, resistans < 10⁶ Ω/slang

Applications:

Pressure hose for chemicals, endures about 98 % common industrial chemicals. The hose meets requirements of EN 12115 standard.

Temperature range: -35°C...+100°C

CONSTRUCTION

Tube: UHMWPE-film (Ultra High Molecular Weight Polyethylene)

Reinforcement: textile

Cover: black EPDM, smooth

Safety factor: 3

Tube and cover electric conductive, resistance < 10⁶ Ω/hose

Области применения:

Напорный рукав для химикатов, устойчив к воздействию около 98% промышленных химикатов. Рукав отвечает требованиям стандарта EN 12115.

Рабочая температура: -35...+100°C

КОНСТРУКЦИЯ

Внутренний слой: черный полиэтилен UHMWPE, гладкая поверхность

Арматура: текстиль

Верхний слой: черный EPDM, гладкая поверхность

Фактор безопасности: 3

Внешняя и внутренняя поверхности электропроводны, сопротивление < 10⁶ Ω/рукав.

Tuotekoodi Product code	Ø sisä Ø i.d. mm	Ø ulko Ø o.d. mm	Käyttöpaine Working press. MPa	Taivutussäde Bending radius mm	Paino Weight kg/m	Pituus Length m
■ 2800BC013	13	25	1,6	150	0,35	40
■ 2800BC019	19	31	1,6	190	0,50	40
■ 2800BC025	25	37	1,6	225	0,61	40
■ 2800BC032	32	44	1,6	263	0,73	40
□ 2800BC038	38	51	1,6	337	1,10	40
■ 2800BC050	50	66	1,6	413	1,61	40

Muita kokoja tilauksesta / Övriga dimensioner på begäran / Other dimensions on request / Другие размеры по заказу

■ Varastokoot / Lagervara / Stock item / Есть на складе □ Tilauksesta / På begäran / On request / По заказу ■ Poistuva / Outgoing item

MULTI-TEK 2810 BC

Imu- ja paineletku
Sug- och tryckslang
Suction and pressure hose
Напорно-всасывающий рукав



Käyttökohteet:

Kehitetty vastaamaan erityisesti kemian- ja muun prosessiteollisuuden laatuvaatimuksia. Letku täyttää EN 12115 standardin vaatimukset ja se kestää noin 98% yleisimmistä teollisuuskemikaaleista.

Käyttölämpötila: -35°C...+100°C
(lyhytaikaisesti pesu höyryllä +130°C)

RAKENNE

Sisäkumi: musta UPE, sileä
Vahvikkeet: tekstiili ja teräslanka
Pintakumi: musta EPDM, kulutusta kestävä
Sisä- ja ulkopinta sähköä johtava
Varmuuskerroin: 3

Användningsområden:

Utvecklat speciellt för att klara kvalitetskraven enligt kemi- och övrig processindustrin. Slangen uppfyller krav enligt EN 12115 standard och tål ca. 98 % av generella industrikemikalier.

Temperaturområde: -35°C...+100°C
(kortvarigt tvättning med ånga +130°C)

KONSTRUKTION

Invändigt: svart UPE, slät
Armering: textil och stålspiral
Utvändigt: svart EPDM, slitstarkt
In- och utvändigt elledande
Säkerhetsfaktor: 3

Applications:

Developed especially to correspond to quality standards demanded by chemical- and other process industries. Hose meets requirements of EN 12115 standards and it endures about 98% of general industrial chemicals.

Temperature range: -35°C...+100°C
(temporarily washing with steam +130°C)

CONSTRUCTION

Tube: black UPE, smooth
Reinforcement: textile and steel spiral
Cover: black EPDM, wear resistant
Tube and cover electric conductive
Safety factor: 3

Области применения:

Разработан в соответствии с требованиями химической и других перерабатывающих отраслей промышленности. Рукав отвечает требованиям стандарта EN 12115 и устойчив к воздействию около 98% употребляемых в промышленности химикатов.

Рабочая температура: -35...+100°C
(кратковременная обработка паром +130°C)

КОНСТРУКЦИЯ

Внутренний слой: черный UPE, гладкая поверхность
Арматура: текстиль и стальная спираль
Верхний слой: черный EPDM, износостойкая поверхность
Внешняя и внутренняя поверхности электропроводны
Фактор безопасности: 3



Tuotekoodi Product code	Ø sisä Ø i.d. mm	Ø ulko Ø o.d. mm	Käyttöpaine Working press. MPa	Alipaine Vacuum max. MPa	Taivutussäde Bending radius mm	Paino Weight kg/m	Pituus Length m
■ 2810BC025	25	37	1,6	0,09	230	0,76	40
■ 2810BC032	32	44	1,6	0,09	260	0,96	40
■ 2810BC038	38	51	1,6	0,09	330	1,20	40
■ 2810BC040	40	53	1,6	0,09	330	1,25	40
■ 2810BC050	50	66	1,6	0,09	410	1,90	40
■ 2810BC075	75	91	1,6	0,09	500	2,60	40
■ 2810BC076	76	92	1,6	0,09	500	2,60	40
■ 2810BC100	100	116	1,6	0,09	560	3,99	40
■ 2810BC102	102	118	1,6	0,09	560	4,00	40

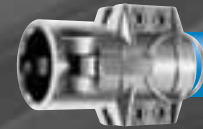
Muita kokoja tilauksesta / Övriga dimensioner på begäran / Other dimensions on request / Другие размеры по заказу

■ Varastokoot / Lagervara / Stock item / Есть на складе □ Tilauksesta / På begäran / On request / По заказу ▣ Poistuva / Outgoing item

MULTI-TEK 2820 WC



Imu-paineletku
Sug-tryckslang
Suction-pressure hose
Напорно-всасывающий рукав



Käyttökohteet:

Multi-Tek 2820 WC on erikoisversio mustasta Multi-Tek 2810BC letkusta. Letku täyttää kaikki EN 12115 standardin vaatimukset ja on erityisesti tarkoitettu korkeaa hygieenisyyttä vaativiin kohteisiin, kuten lääke- ja elintarviketeollisuuteen. Letkussa on valkoinen FDA hyväksytty UPE-sisäpinta ja sininen antistaattinen ja tahraamaton pintakumi. Sisäpinnan mustien täplien ansiosta letku on sähköä johtava myös seinämän läpi. Näin ollen letkua on turvallista käyttää, myös kuivien jauheimaisten aineiden siirrossa.

Käyttölämpötila: -35°C...+100°C
(lyhytaikaisesti pesu höyryllä +130°C)

RAKENNE

Sisäkumi: valkoinen UPE, sileä
Vahvikkeet: tekstiili ja teräslanka
Pintakumi: sininen EPDM, kulutusta kestävä.
Sisä- ja ulkopinta Sähköä johtava.
Varmuuskerroin: 3

Användningsområden:

Multi-Tek 2820 WC är en special version av den svarta Multi-Tek 2810 BC. Slangen uppfyller krav enligt EN 12115 standard och är speciellt utvecklat för kemi- läkemedel- och livsmedelindustrin. Slangen har en vit FDA godkänd UPE innersyra och blå antistatiskt yta. Svarta elektriskt ledande prickar i innersyran laddar ur statisk elektricitet genom slang väggen.

Temperaturområde: -35°C...+100°C
(kortvarigt tvättning med ånga +130°C)

KONSTRUKTION

Invändigt: vit UPE, slät
Armering: textil och stålspiral
Utvändigt: blå EPDM, slitstarkt.
In- och utvändigt elledande
Säkerhetsfaktor: 3

Applications:

Multi-Tek 2820 WC is a special version of the black Multi-Tek 2810 BC. Hose Meets all requirements of EN 12115 standard and is especially designed for applications in the chemical, pharmaceutical and foodstuff industry. The hose has a white FDA approved UPE lining and blue antistatic non stain cover. The black conductive spots in the lining guarantee electrical conductivity through the hose wall.

Temperature range: -35°C...+100°C
(temporarily washing with steam +130°C)

CONSTRUCTION

Tube: white UPE, smooth
Reinforcement: textile and steel spiral
Cover: blue EPDM, wear resistant.
Tube and cover electric conductive
Safety factor: 3

Области применения:

Multi-Tek 2820 WC – это специальная версия черного рукава Multi-Tek 2810 WC. Рукав отвечает всем требованиям стандарта EN 12115 и специально разработан для применения в химической, фармацевтической и пищевой промышленности. Рукав имеет одобренный FDA белый внутренний слой из UPE и синий антистатичный не пачкающийся наружный слой. Черные пятна на внутренней поверхности обеспечивают токопроводность через стенку рукава. Таким образом, рукав безопасно использовать также при транспортировке сухих порошкообразных веществ.

Рабочая температура: - 35...+100°C
(кратковременная обработка паром +130°C)

КОНСТРУКЦИЯ

Внутренний слой: белый UPE, гладкая поверхность
Арматура: текстиль и стальная спираль
Верхний слой: синий EPDM, износостойкая поверхность
Внешняя и внутренняя поверхности электропроводны
Фактор безопасности: 3

Tuotekoodi Product code	Ø sisä Ø i.d. mm	Ø ulko Ø o.d. mm	Käyttöpaine Working press. MPa	Alipaine Vacuum max. MPa	Taivutussäde Bending radius mm	Paino Weight kg/m	Pituus Length m
■ 2820WC025B	25	37	1,6	0,09	230	0,76	40
■ 2820WC038B	38	51	1,6	0,09	330	1,20	40
■ 2820WC050B	50	66	1,6	0,09	410	1,9	40

Muita kokoja tilauksesta / Övriga dimensioner på begäran / Other dimensions on request / Другие размеры по заказу

■ Varastokoot / Lagervara / Stock item / Есть на складе □ Tilauksesta / På begäran / On request / По заказу ■ Poistuva / Outgoing item

FLUOR-TEK 2920 FEP



Imu- ja paineletku
Sug- och tryckslang
Suction and pressure hose
Напорно-всасывающий рукав



Käyttökohteet:

FLUOR-TEK 2920 FEP on monikäyttöinen letku, joka soveltuu aggressiivisimmille kemikaaleille. Letku kestää lähes kaikkia teollisuuskemikaaleja, kuten polttoaineita, liuottimia, öljyjä ja syövyttäviä kemikaaleja. Letku täyttää kaikki kemikaaliletkustandardin EN 12115 vaatimukset M-tyyppin letkulle.

Käyttölämpötila: -30 °C...+100 °C

RAKENNE

Sisäpinta: sileä, saumaton FEP-fluorimuovi

Pintakumi: Musta CR, sähköä johtava ($r < 10^6 \Omega$), kulutusta ja säätä kestävä, itsestään sammuva

Vahvikkeet: synteettinen tekstiilivahvike ja teräslankaspiraali, maadoitusjohto

Varmuuskerroin: 4

Användningsområden:

FLUOR-TEK 2920 FEP är en universal kemikalieslang för de mest aggressiva kemikalier. Slangen tål nästan alla industrikemikalier, som bränslen, lösningsmedel, oljor och korrosiva kemikalier. Slangen uppfyller alla krav enligt EN 12115 satt på en "M"-slang.

Temperaturområde: -30 °C...+100 °C

KONSTRUKTION

Invändigt: slät, sömlöst FEP-fluorplast

Untvändigt: svart CR, elektrisk ledande ($r < 10^6 \Omega$), slitstark, väderbeständigt, självslocknande

Armering: syntetisk textil och stålspiral, jordledning

Säkerhetsfaktor: 4

Applications:

FLUOR-TEK 2920 FEP is a universal chemical hose for most aggressive chemicals. Hose withstands many industrial chemicals, such as fuels, solvents, oils and corrosive chemicals. Hose fulfils all requirements of EN 12115 for an "M"-hose.

Temperature range: -30 °C...+100 °C

CONSTRUCTION

Tube: smooth, FEP-fluorplastic

Cover: black CR, conductive ($r < 10^6 \Omega$), wear resistant, weather-resistant, self extinguishing

Reinforcements: synthetic textile with embedded steel wire helix, earth wire

Safety factor: 4

Области применения:

FLUOR-TEK 2920 FEP – это универсальный рукав, который пригоден для наиболее агрессивных химикатов. Рукав выдерживает почти все промышленные химикаты, такие как топлива, масла, растворители и коррозионные химикаты. Рукав отвечает всем требованиям стандарта для химических рукавов EN 12115 для "M"-типов рукавов.

Рабочая температура: – 35...+100°C

КОНСТРУКЦИЯ

Внутренний слой: гладкий, бесшовный FEP-фторопласт

Арматура: синтетический текстиль и стальная спираль, заземляющий провод

Верхний слой: черный CR, электропроводный ($r < 10^6 \Omega$), износо- и погодостойкий, самогасящийся

Фактор безопасности: 4

Tuotekoodi Product code	Ø sisä Ø i.d. mm	Ø ulko Ø o.d. mm	Käyttöpain Working press. MPa	Alipaine Vacuum max. MPa	Taivutussäde Bending radius mm	Paino Weight kg/m	Pituus Length m
■ 2920FEP013	13	25	1,6	0,09	150	0,35	40
■ 2920FEP019	19	31	1,6	0,09	190	0,70	40
■ 2920FEP025	25	37	1,6	0,09	230	0,92	40
■ 2920FEP032	32	44	1,6	0,09	260	1,05	40
■ 2920FEP038	38	51	1,6	0,09	330	1,33	40
■ 2920FEP050	50	66	1,6	0,09	410	1,96	40
□ 2920FEP075	75	91	1,6	0,09	500	3,03	40

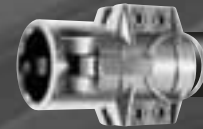
Muita kokoja tilauksesta / Övriga dimensioner på begäran / Other dimensions on request / Другие размеры по заказу

■ Varastokoot / Lagervara / Stock item / Есть на складе □ Tilauksesta / På begäran / On request / По заказу ☑ Poistuva / Outgoing item

FUEL-TEK 2400 BC



Paineletku
Tryckslang
Pressure hose
Напорный рукав



Käyttökohteet:

Korkealuokkainen paineletku kaikille öljypohjaisille tuotteille. Voidaan käyttää bensiinin, diesel- ja polttoöljyjen sekä öljyemulsioiden siirtoon. Täyttää kaikki EN 12115 ja saksalaisen TRbF 131/2 mukaiset "Ω"-tyypin letkulle asettamat vaatimukset. Sähkövastus < 10⁶ Ω, tilavuusvastus < 10⁹ Ω.

Käyttölämpötila: -30°C...+100°C

RAKENNE

Sisäkumi: musta NBR 1, antistaattinen, öljyn/polttoaineenkestävä
Vahvikkeet: tekstiili
Pintakumi: musta CR, sähköä johtava, sään- ja kulutuksenkestävä, sileä kääreenjälki, itsestään sammuva
Varmuuskerroin: 4

Användningsområden:

Högklassig tryckslang för transport av oljebaserade ämnen. Passar t ex för bensen, diesel- och brännolja eller oljeblandat vatten. Slangen uppfyller krav enligt EN 12115 och enligt TRbF 131/2 för slangar av "Ω"-typ. Slangens resistans < 10⁶ Ω och volymresistans < 10⁹ Ω.

Temperaturområde: -30°C...+100°C

KONSTRUKTION

Invändigt: svart NBR 1, antistatiskt, beständigt mot olja och bränsle
Armering: textil
Utvändigt: svart CR, elledande, väderbeständig och slitstarkt, slät vävmonstrad yta, självslocknande
Säkerhetsfaktor: 4

Applications:

High quality multi-purpose pressure hose for transportation of mineral oils and fuels. The hose is suitable for gasoline, diesel oil and oil mixed water. Hose meets requirements of EN 12115 and German TRbF 131/2 for "Ω"-hoses. Electrical resistance < 10⁶ Ω, volume resistance < 10⁹ Ω.

Temperature range: -30°C...+100°C

CONSTRUCTION

Tube: black NBR 1, antistatic, oil and fuel resistant
Reinforcement: textile
Cover: black CR, electric conductive, weather and wear resistant, smooth finish with wrapped cover, self extinguishing
Safety factor: 4

Области применения:

Напорный рукав высокого класса для транспортировки любых минеральных масел и топлива. Пригоден для бензина, дизельного топлива и водомасляной эмульсии. Рукав отвечает требованиям стандарта EN 12115 и техническим условиям TRbF 131/2 (Германия) для рукавов типа "Ω". Электрическое сопротивление между приводами рукава < 10⁶ Ω, сопротивление стенки < 10⁹ Ω.

Рабочая температура: -30°C...+100°C

КОНСТРУКЦИЯ

Внутренний слой: черный NBR 1, антистатичный, нефте- и бензостойкий
Арматура: текстиль
Верхний слой: черный CR, электропроводный, износ- и погодостойкий, гладкий со следами обмотки, самогасящийся
Фактор безопасности: 4

Tuotekoodi Product code	Ø sisä Ø i.d. mm	Ø ulko Ø o.d. mm	R min mm	Alipaine Vacuum max. MPa	Käyttöpaine Working press. MPa	Paino Weight kg/m	Pituus Length m
■ 2400BC008	8	16	20	-	1,0	0,19	40
■ 2400BC010	10	18	30	-	1,0	0,27	40
■ 2400BC013	13	23	40	-	1,0	0,40	40
■ 2400BC016	16	26	60	-	1,0	0,45	40
■ 2400BC019	19	30	70	-	1,0	0,52	40
■ 2400BC025	25	35	110	-	1,0	0,63	40
■ 2400BC032	32	45	175	-	1,0	1,10	40'
□ 2400BC038	38	51	225	-	1,6	1,20	40
■ 2400BC040	40	54	225	-	1,0	1,25	40
■ 2400BC045	45	58	250	-	1,0	1,38	40
■ 2400BC050	50	64	275	-	1,0	1,50	40
□ 2400BC050-8	50	66	275	-	1,6	1,60	40
■ 2400BC063	63	75	300	-	1,0	1,95	40
□ 2400BC075	75	92	350	-	1,6	3,18	40
□ 2400BC076	76	94	350	-	1,0	3,18	40
□ 2400BC090	90	108	400	-	1,0	3,70	40
□ 2400BC100	100	116	450	-	1,6	4,15	40
□ 2400BC102	102	118	450	-	1,0	4,20	40
□ 2400BC115	115	137	630	-	1,0	5,78	40
□ 2400BC127	127	148	730	-	1,0	6,30	40
□ 2400BC152	152	176	810	-	1,0	8,90	40

Muita kokoja tilauksesta / Övriga dimensioner på begäran / Other dimensions on request / Другие размеры по заказу

■ Varastokoot / Lagervara / Stock item / Есть на складе □ Tilauksesta / På begäran / On request / По заказу ■ Poistuva / Outgoing item

FUEL-TEK 2410 BC



Imu- ja paineletku
Sug- och tryckslang
Suction and pressure hose
Напорно-всасывающий рукав



Käyttökohteet:

Taipuisa imu-paineletku kaikille öljypohjaisille tuotteille. Soveltuu esimerkiksi säiliöiden, tankkereiden ja alusten lastaukseen ja lastin purkamiseen. Täyttää kaikki EN 12115 ja saksalaisen TRbF 131/2 mukaiset "Ω"-tyypin letkulle asettamat vaatimukset. Sähkövastus < 10⁶ Ω, tilavuusvastus < 10⁹ Ω.

Käyttölämpötila: -30°C...+100°C

RAKENNE

Sisäkumi: musta NBR 1, antistaattinen, öljyn/polttoaineenkestävä
Vahvikkeet: tekstiilivahvike ja sinkitty teräslanka
Pintakumi: musta CR, sähköä johtava, sään- ja kulutuksenkestävä, sileä kääreenjälki, itsestään sammuva
Varmuuskerroin: 4

Användningsområden:

Smidigt sug-tryckslang för transport av oljebaserade ämnen. Passar t ex för lossning och påfyllning av cisterner och tank- och lastfartyg. Slangen uppfyller krav enligt EN 12115 och enligt TRbF 131/2 för slangar av "Ω"-typ. Slangens resistans < 10⁶ Ω och volymresistans < 10⁹ Ω.

Temperaturområde: -30°C...+100°C

KONSTRUKTION

Invändigt: svart NBR 1, antistatiskt, beständigt mot olja och bränsle
Armering: textil och galvaniserad ståltråd
Utvändigt: svart CR, elledande, väderbeständig och slitstarkt, slät vävmonstrad yta, självslocknande
Säkerhetsfaktor: 4

Applications:

Flexible multi-purpose suction and delivery hose for transportation of mineral oils and fuels. Hose suits for example for refuelling and discharging tanks, petrol tankers and ships. Hose meets requirements of EN 12115 and German TRbF 131/2 for "Ω"-hoses. Electrical resistance < 10⁶ Ω, volume resistance < 10⁹ Ω.

Temperature range: -30°C...+100°C

CONSTRUCTION

Tube: black NBR 1, antistatic, oil and fuel resistant
Reinforcement: textile and galvanized steel spiral
Cover: black CR, electric conductive, weather and wear resistant, smooth finish with wrapped cover, self extinguishing
Safety factor: 4

Области применения:

Гибкий напорно-всасывающий рукав для транспортировки любых минеральных масел и топлива. Подходит, например, для загрузки и разгрузки цистерн и танкеров. Рукав отвечает требованиям стандарта EN 12115 и техническим условиям TRbF 131/2 (Германия) для рукавов типа "Ω". Электрическое сопротивление между приводами рукава < 10⁶ Ω, сопротивление стенки < 10⁹ Ω.

Рабочая температура: -30°C...+100°C

КОНСТРУКЦИЯ

Внутренний слой: черный NBR 1, антистатичный, нефте- и бензостойкий
Арматура: текстиль и оцинкованная стальная спираль
Верхний слой: черный CR, электропроводный, износо- и погодостойкий, гладкий со следами обмотки, самогасящийся
Фактор безопасности: 4

Tuotekoodi Product code	Ø sisä Ø i.d. mm	Ø ulko Ø o.d. mm	R min. mm	Alipaine Vacuum max. MPa	Käyttöpaine Working press. MPa	Paino Weight kg/m	Pituus Length m
■ 2410BC016	16	27	50	0,09	1,0	0,58	40
■ 2410BC019	19	30	75	0,09	1,0	0,62	40
■ 2410BC022	22	33	85	0,09	1,0	0,72	40
■ 2410BC025	25	36	90	0,09	1,0	0,80	40
■ 2410BC029	29	40	105	0,09	1,0	0,90	40
■ 2410BC032	32	43	110	0,09	1,0	0,94	40
■ 2410BC038	38	49	120	0,09	1,0	1,10	40
■ 2410BC040	40	51	120	0,09	1,6	1,16	40
■ 2410BC045	45	56	160	0,09	1,0	1,35	40
■ 2410BC050	50	61	200	0,09	1,0	1,60	40
■ 2410BC050-8	50	66	275	0,09	1,6	1,96	40
■ 2410BC057	57	71	250	0,09	1,0	1,55	40
■ 2410BC063	63	77	260	0,09	1,0	1,75	40
■ 2410BC075	75	92	350	0,09	1,6	3,03	40
■ 2410BC076	76	90	320	0,09	1,0	1,95	40
■ 2410BC090	90	105	450	0,09	1,0	2,95	40
■ 2410BC100	100	116	450	0,09	1,6	4,11	40
■ 2410BC102	102	115	450	0,09	1,0	3,55	40
□ 2410BC115	115	131	470	0,09	1,0	4,20	40
□ 2410BC127	127	143	520	0,09	1,0	4,60	40
□ 2410BC152	152	172	550	0,09	1,0	7,81	40

Muita kokoja tilauksesta / Övriga dimensioner på begäran / Other dimensions on request / Другие размеры по заказу

■ Varastokoot / Lagervara / Stock item / Есть на складе □ Tilauksesta / På begäran / On request / По заказу ☑ Poistuva / Outgoing item

MARI 2440

Paineletku
Tryckslang
Pressure hose
Напорный рукав



Käyttökohteet:

Paineletku bensiinin, dieselöljyn tai öljyemulsioiden siirtoon. Soveltuu myös lyijyttömälle bensiinille. Venaiden polttoaineletku täyttää SFS-EN-ISO 7840-A2 ja 8469-B2 vaatimukset. CE-hyväksytty.

Käyttölämpötila: -30°C...+100°C

RAKENNE

Sisäkumi: musta NBR

Vahvikkeet: i.d. < 32 mm tekstiili / i.d. > 32 mm tekstiili ja teräslanka

Pintakumi: musta CR

Varmuuskerroin: 3

Användningsområden:

Tryckslang för transport av bensin, dieselolja eller oljeemulsioner. Lämplig också för blyfri bensin. Båtarnas bränsleslang, uppfyller kraven enligt SFS-EN-ISO 7840-A2 och 8469-B2. CE-godkänd.

Temperaturområde: -30°C...+100°C

KONSTRUKTION

Invändigt: svart NBR

Armering: i.d. < 32 mm textil / i.d. > 32 mm textil och stålspiral

Utvändigt: svart CR

Säkerhetsfaktor: 3

Applications:

Pressure hose for transport of gasoline and diesel oil or oil mixed water. Suitable also for lead-free gasoline. Fuel filling hose for boats, hoses meet requirements of standards SFS-EN-ISO 7840-A2 and 8469-B2. CE-approved.

Temperature range: -30°C...+100°C

CONSTRUCTION

Tube: black NBR

Reinforcement: i.d. < 32 mm textile / i.d. > 32 mm textile and steel spiral

Cover: black CR

Safety factor: 3

Области применения:

Топливный напорный рукав можно использовать для бензина, дизельного топлива и водомасляной эмульсии. Пригоден также для бензина, не содержащего свинец. Рукав можно использовать на катерах, отвечает требованиям стандартов SFS-EN-ISO-7840-A2 и 8469-B2. Имеет CE маркировку.

Рабочая температура: -30...+100 °C

КОНСТРУКЦИЯ

Внутренний слой: черный NBR

Арматура: i.d. < 32 - текстиль i.d. ≥ 32 - текстиль и стальная спираль

Верхний слой: черный CR

Фактор безопасности: 3

Tuotekoodi Product code	Ø sisä Ø i.d. mm	Ø ulko Ø o.d. mm	Käyttöpaine Working press. MPa	Alipaine Vacuum max. MPa	Taivutussäde Bending radius mm	Paino Weight kg/m	Pituus Length m
■ MARI008	8	18	0,8	0,080	75	0,30	40
■ MARI010	10	20	0,8	0,080	80	0,33	40
■ MARI013	12,5	22,5	0,8	0,035	90	0,39	40
■ MARI016	16	26	0,8	0,035	100	0,45	40
■ MARI020	20	31	0,8	0,035	120	0,57	40
■ MARI025	25	37	0,8	0,035	150	0,72	40
□ MARI032	31,5	44,5	0,8	0,090	130	1,05	40
■ MARI038	38	51	0,8	0,090	150	1,20	40
□ MARI040	40	53	0,8	0,090	150	1,25	40
□ MARI045	45	58	0,8	0,090	160	1,37	40
■ MARI050	50	63	0,8	0,090	170	1,50	40
□ MARI063	63	77	0,8	0,090		1,90	40

Muita kokoja tilauksesta / Övriga dimensioner på begäran / Other dimensions on request / Другие размеры по заказу

■ Varastokoot / Lagervara / Stock item / Есть на складе □ Tilauksesta / På begäran / On request / По заказу ■ Poistuva / Outgoing item

LYPO 2450



Paineletku
Tryckslang
Pressure hose
Напорный рукав

Käyttökohteet:

Paineletku bensiinin, dieselöllyn tai öljyemulsioiden siirtoon. Soveltuu myös lyijyttömälle bensiinille. HUOM! Veneiden polttoaineletkuksi suosittelemme MARI-letkua.

Käyttölämpötila: -20°C...+80°C

RAKENNE

Sisäkumi: musta NBR, bensiinin- ja öljynkestävä

Vahvikkeet: tekstiili

Pintakumi: musta (koko 5, 8, 10) NBR/PVC, sileä

Varmuuskerroin: 3

Letkut toimitetaan valmiin pakkausmäärän mukaisena.

Användningsområden:

Tryckslang för transport av bensin, dieselolja eller oljeblandat vatten. Lämplig också för blyfri bensin. OBS! För båtarnas bränsleslang rekommenderar vi MARI-slang.

Temperaturområde: -20°C...+80°C

KONSTRUKTION

Invändigt: svart NBR, bensin- och oljebeständigt

Armering: textil

Utvändigt: svart (storlek 5, 8, 10)

NBR/PVC, slät yta

Säkerhetsfaktor: 3

Slangarna levereras enligt färdig förpackning.

Applications:

Pressure hose for gasoline, diesel oil and oil mixed water. Suitable also for lead-free gasoline. NOTE! For fuel filling hose for boats we recommend MARI-hose.

Temperature range: -20°C...+80°C

CONSTRUCTION

Tube: black NBR, fuel and oil resistant

Reinforcement: textile

Cover: black (size 5, 8, 10) NBR/PVC, smooth finish

Safety factor: 3

Hoses will be delivered according to ready packages.

Области применения:

Напорный рукав для бензина, дизельного топлива и водомасляной эмульсии. Пригоден также для бензина, не содержащего свинец. ВНИМАНИЕ! Для лодок предлагаем топливный рукав – MARI.

Рабочая температура: -20...+80 °C

КОНСТРУКЦИЯ

Внутренний слой: черный NBR, масло- и бензиностойкий

Арматура: текстиль

Верхний слой: черный (размеры 5, 8, 10) NBR/PVC, гладкая поверхность

Фактор безопасности : 3

Рукава поставляются в готовых упаковках.

Tuotekoodi Product code	Ø sisä Ø i.d. mm	Ø ulko Ø o.d. mm	Käyttöpaine Working press. MPa	Taivutussäde Bending radius mm	Paino Weight kg/m	Pituus Length m
■ LYPO10005	5	12	1,0	35	0,15	60
■ LYPO10008	8	15	1,0	45	0,19	60
■ LYPO10010	10	17	1,0	70	0,22	60
■ LYPO10013	13	21	1,0	90	0,29	60
■ LYPO10016	16	24	1,0	120	0,34	60
■ LYPO10020	19	27	1,0	130	0,39	60
■ LYPO10025	25	34	1,0	175	0,58	60

Muita kokoja tilauksesta / Övriga dimensioner på begäran / Other dimensions on request / Другие размеры по заказу

■ Varastokoot / Lagervara / Stock item / Есть на складе □ Tilauksesta / På begäran / On request / По заказу ☑ Poistuva / Outgoing item

STEAM-TEK

2720 BC-164

Paineletku
Tryckslang
Pressure hose
Напорный рукав



Käyttökohteet:

Höyryletku kylläisen höyryn siirtoon. Letku täyttää DIN 2825 vaatimukset.

Käyttölämpötila: Letku sopii erinomaisesti höyryn (max käyttöpainne 0,6 MPa eli +164°C) sekä kuuman veden (+120°C) siirtoon. Jatkuvassa yli +150°C:n lämpötilassa lyhenee höyryletkujen käyttöikä huomattavasti. Ei sovellu kiinteään asennukseen.

RAKENNE

Materiaali: musta EPDM, sähköjohtava

Vahvikkeet: tekstiili

Käyttöpaine: kylmä vesi/kylläinen höyry (ks. taulukko)

Liitinsuosituksena on DIN 2826 standardin mukaiset liittimet, esim.

RS-KIRISTIMET

Koodi	id x seinämä	Kierre
RSSF013	13 x 6	G1/2"
RSSF019	19 x 7	G3/4"
RSSF025	25 x 7,5	G1"

Haponkestävää terästä, sisältävät PTFE-tiivisteet.

Användningsområden:

Ångslang för transport av mättad ånga. Slangen uppfyller kraven enligt DIN 2825.

Temperaturområde: Slangen är lämplig att användas för transport av ånga (max. arbetstryck 0,6 MPa alltså +164°C) och het vatten (+120°C). Vid kontinuerlig temperatur över +150°C förkortas ångslangarnas drifttid väsentligt. Bör inte installeras fast.

KONSTRUKTION

Material: svart EPDM, elledande

Armering: textil

Arbetstryck: kallt vatten/mättad ånga (se tabell)

Vi rekommenderar koppling enligt DIN 2826:

RS-KOPPLINGAR

Art. nr.	id x godstjockl.	Gänga
RSSF013	13 x 6	G1/2"
RSSF019	19 x 7	G3/4"
RSSF025	25 x 7,5	G1"

Syrabeständig stål, inkl. PTFE packning.

Applications:

Steam hose suitable for transport of saturated steam. Hose meets the requirements of DIN 2825.

Temperature range: The hose is perfectly suitable for the conveyance of steam (steam pressure 6 bar +164°C) and hot water (+120°C). At continuous temperature of more than +150°C the operating time of steam hoses become considerably shorter. Not for stationary installation.

CONSTRUCTION

Material: black EPDM, electric conductive

Reinforcement: textile

Working pressure: cold water/saturated steam (see table)

We recommend couplings according to DIN 2826:

RS-COUPLINGS

Code	id x wall mm	Thread
RSSF013	13 x 6	G1/2"
RSSF019	19 x 7	G3/4"
RSSF025	25 x 7,5	G1"

Acid-proof steel, including PTFE sealing.

Области применения:

Рукав предназначен для подачи насыщенного пара. Рукав отвечает требованиям стандарта DIN 2825.

Рабочая температура: Рукав прекрасно подходит для подачи пара (макс.давление пара 0,6 МПа, +164 °C) и горячей воды (+120°C). При постоянной температуре выше +150 °C ресурс работы паровых рукавов значительно уменьшается. Не для стационарной установки.

КОНСТРУКЦИЯ

Материал: черный EPDM, электропроводный

Арматура: текстиль

Рабочее давление: холодная вода/насыщенный пар (см. таблицу)

Рекомендуемые соединения по стандарту DIN2826:

RS-штуцеры

Код	толщ.,мм	стенки
RSSF013	13 x 6	G1/2"
RSSF019	19 x 7	G3/4"
RSSF025	25 x 7,5	G1"

Нержавеющая сталь, включает уплотнение PTFE.

Tuotekoodi Product code	Ø sisä Ø i.d. mm	Ø ulko Ø o.d. mm	Käyttöpaine Working press. MPa	Taivutussäde Bending radius mm	Paino Weight kg/m	Pituus Length m
■ 2720BC013	13	25	2,0/0,6	~130	0,42	40
■ 2720BC019	19	33	2,0/0,6	~190	0,69	40
■ 2720BC025	25	40	2,0/0,6	~250	0,89	40

Muita kokoja tilauksesta / Övriga dimensioner på begäran / Other dimensions on request / Другие размеры по заказу

■ Varastokoot / Lagervara / Stock item / Есть на складе □ Tilauksesta / På begäran / On request / По заказу ■ Poistuva / Outgoing item

LLK



Nestekaasuletku
Flytgasslang
LPG hose
Рукав для сжиженного газа

Käyttökohteet:

Letku täyttää standardin EN 1763 luokka 2 vaatimukset.

RAKENNE

Sisäkumi: musta NBR

Vahvikkeet: tekstiili

Pintakumi: oranssi NBR/PVC, säänkestävä, sileä

Varmuuskerroin: 7,5

Användningsområden:

Slangen uppfyller kraven enligt standard EN 1763 klass 2.

KONSTRUKTION

Invändigt: svart NBR

Armering: textil

Utvändigt: orange NBR/PVC, väderbeständigt, slät yta

Säkerhetsfaktor: 7,5

APPLICATIONS:

Hose meets requirements of standard EN 1763 class 2.

CONSTRUCTION

Tube: black NBR

Reinforcement: textile

Cover: orange NBR/PVC, weather resistant, smooth finish

Safety factor: 7,5

Области применения:

Рукав отвечает требованиям стандарта SFS 1763, класс 2.

КОНСТРУКЦИЯ

Внутренний слой: черный NBR

Арматура: текстиль

Верхний слой: оранжевый NBR/PVC, погодостойкий, гладкая поверхность

Фактор безопасности: 7,5

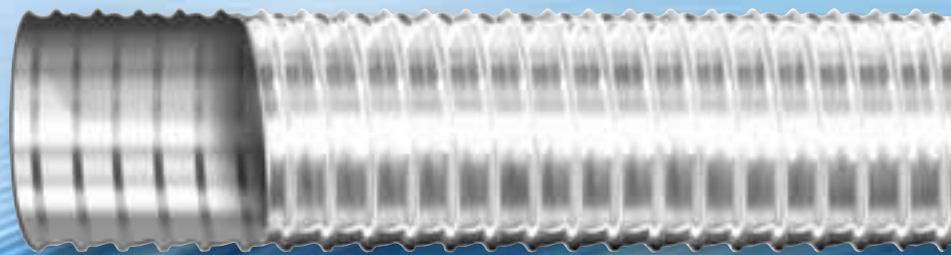
Tuotekoodi Product code	Ø sisä Ø i.d. mm	Ø ulko Ø o.d. mm	Käyttöpaine Working press. MPa	Alipaine Vacuum max. MPa	Taivutussäde Bending radius mm	Paino Weight kg/m	Pituus Length m
■ LLK02010	10	17	1,0		70	0,33	60

Muita kokoja tilauksesta / Övriga dimensioner på begäran / Other dimensions on request / Другие размеры по заказу

■ Varastokoot / Lagervara / Stock item / Есть на складе □ Tilauksesta / På begäran / On request / По заказу ☑ Poistuva / Outgoing item

LPU

Polyuretaaniletku
Polyuretanslang
Polyurethane hose
Полиуретановый рукав

**Käyttökohteet:**

Pölymäisten ja rakeisten aineiden siirtoon mm. kemianteollisuudessa, maataloudessa tai sepänverstaissa. Virtaussuunta merkitty letkuun nuolella.

Käyttölämpötila: -40°C...+80°C

RAKENNE

Materiaali: teräslankakierteellä varustettu puhdas polyuretaani

Väri: läpikuultava

Seinämän vahvuus: 0,6 ±0,1mm
 Ø 32-63 mm 0,5±0,1mm

LPU letkut eivät sisällä raskasmetalleja, klooria, halogeenia tai pehmentimiä.

Användningsområden:

Transport av damm och lätta korniga eller granulära material inom kemisk industri, jordbruk eller snickerier. Strömningsriktningen märkt på slangens med pil.

Temperaturområde: -40°C...+80°C

KONSTRUKTION

Material: ren polyuretan förstärkt med stålspiral

Färg: transparent

Godstjocklek: 0,6±0,1mm
 Ø 32-63mm 0,5±0,1mm

LPU slangar innehåller inte tungmetaller, klor, halogen eller mjukningsmedel.

Applications:

Transport of dust, pulverous and granular material in chemical industry, agriculture or carpenter's workshop. Direction of flow shown on the hose with an arrow.

Temperature range: -40°C...+80°C

CONSTRUCTION

Material: pure polyurethane reinforced with steel spiral

Colour: transparent

Wall thickness: 0,6±0,1mm
 Ø 32-63mm 0,5±0,1mm

LPU hoses does not include heavy metals, chlorines, halogens or softeners.

Области применения:

Для транспортировки пыли, измельченных и гранулированных материалов, напр. в сельском хозяйстве, химической и деревообрабатывающей промышленности. Направление потока показано на рукаве стрелкой.

Рабочая температура: -40...+80°C

КОНСТРУКЦИЯ

Внутренний слой: полиуретан, армированный стальной спиралью

Цвет: прозрачный

Толщина стенок: 0,6±0,1 мм
 Ø 32-63 мм 0,5±0,1 мм

В составе полиуретановых рукавов нет тяжелых металлов, хлора, галогенов и размягчителей.

Tuotekoodi Product code	Ø sisä Ø i.d. mm	Käyttöpaine Working press. MPa	Taivutussäde Bending radius mm	Paino Weight kg/m	Pituus Length m
■ LPU032	32	0,02	20	0,15	10
■ LPU038	38	0,02	20	0,17	10
■ LPU050	50	0,02	25	0,24	10
■ LPU063	63	0,02	35	0,28	10
■ LPU075	76	0,02	40	0,52	10
■ LPU080	82	0,02	40	0,55	10
■ LPU090	90	0,02	45	0,59	10
■ LPU100	102	0,02	50	0,68	10
■ LPU115	115	0,02	60	0,72	10
■ LPU125	127	0,02	65	0,78	10
■ LPU140	140	0,02	70	0,87	10
■ LPU150	152	0,02	75	0,93	10
■ LPU160	162	0,02	80	1,00	10
■ LPU180	180	0,01	90	1,13	10
■ LPU200	203	0,01	100	1,25	10
■ LPU250	254	0,01	130	1,56	10
□ LPU300	305	0,01	150	1,68	5

Muita kokoja tilauksesta / Övriga dimensioner på begäran / Other dimensions on request / Другие размеры по заказу

■ Varastokoot / Lagervara / Stock item / Есть на складе □ Tilauksesta / På begäran / On request / По заказу ■ Poistuva / Outgoing item

LPU EXTRA



Polyuretaaniletku
Polyuretanslang
Polyurethane hose
Полиуретановый рукав

Käyttökohteet:

LPU Extra on paksuseinäisempi versio LPU-polyuretaaniletkusta. LPU Extra soveltuu samoihin kohteisiin kuin LPU, mutta on parhaimmillaan järeehmissä kohteissa, joissa partikkelikoko on suurempi tai letkust altistuvat kovemmalle kulutukselle. Virtausuunta merkitty letkuun nuolella.

Käyttölämpötila: -40°C...+80°C

RAKENNE

Materiaali: teräslankakierteellä varustettu puhdas polyuretaani
Väri: Läpikuultava

Seinämän vahvuus: 1,2 ± 0,1 mm
 Ø 50-63 1,0 mm ± 0,1 mm

LPU Extra letkut eivät sisällä raskasmetalleja, klooria, halogeenia tai pehmentimiä.

Användningsområden:

LPU Extra är den tjockvävdiga versionen av LPU polyuretanslangen. LPU Extra är lämplig för de samma applikationer som LPU, men är som bäst i grovare bruk där det finns mera slitage. Strömningsriktning märkt på slangens med pil.

Temperaturområde: -40°C...+80°C

KONSTRUKTION

Material: ren polyuretan förstärkt med stålspiral

Färg: transparent

Godstjocklek: 1,2 ± 0,1 mm
 Ø 50-63 1,0 mm ± 0,1 mm

LPU Extra slangar innehåller inte tungmetaller, klor, halogener eller mjukningsmedel.

Applications:

LPU Extra is a thicker walled version of LPU polyurethane hose. LPU Extra is suitable for the same applications as LPU, but it is at its best in heavy-duty applications where abrasion is stronger. Direction of flow shown on the hose with an arrow.

Temperature range: -40°C...+80°C

CONSTRUCTION

Material: pure polyurethane reinforced with steel spiral

Colour: transparent

Wall thickness: 1,2 ± 0,1 mm
 Ø 50-63 1,0 mm ± 0,1 mm

LPU Extra hoses does not include heavy metals, chlorines, halogens or softeners.

Области применения:

LPU Extra это версия рукава LPU с утолщенной стенкой. Область применения LPU Extra та же, что и LPU, но особенно рекомендуется использовать на объектах, в которых гранулы крупнее и механический износ больше. Направление потока показано на рукаве стрелкой.

Рабочая температура: -40...+80°C

КОНСТРУКЦИЯ

Внутренний слой: полиуретан, армированный стальной спиралью

Цвет: прозрачный

Толщина стенок: 1,2±0,1 мм
 Ø 50-63 мм 1,0±0,1 мм

В составе полиуретановых рукавов нет тяжелых металлов, хлора, галогенов и размягчителей.

Tuotekoodi Product code	Ø sisä Ø i.d. mm	Käyttöpaine Working press. MPa	Taivutussäde Bending radius mm	Paino Weight kg/m	Pituus Length m
<input type="checkbox"/> LPU050EXT	50	0,18	75	0,36	10
<input type="checkbox"/> LPU063EXT	63	0,16	96	0,56	10
<input checked="" type="checkbox"/> LPU075EXT	76	0,14	110	0,66	10
<input checked="" type="checkbox"/> LPU082EXT	80	0,12	120	0,84	10
<input checked="" type="checkbox"/> LPU090EXT	90	0,10	135	0,91	10
<input checked="" type="checkbox"/> LPU100EXT	102	0,10	150	1,02	10
<input checked="" type="checkbox"/> LPU125EXT	127	0,075	180	1,08	10
<input checked="" type="checkbox"/> LPU140EXT	140	0,065	210	1,17	10
<input checked="" type="checkbox"/> LPU150EXT	152	0,050	225	1,21	10
<input checked="" type="checkbox"/> LPU160EXT	162	0,050	250	1,30	10
<input checked="" type="checkbox"/> LPU180EXT	180	0,045	265	1,49	10
<input checked="" type="checkbox"/> LPU200EXT	203	0,035	300	1,65	10
<input checked="" type="checkbox"/> LPU250EXT	254	0,025	375	2,10	10
<input type="checkbox"/> LPU300EXT	305	0,020	450	2,51	5

Muita kokoja tilauksesta / Övriga dimensioner på begäran / Other dimensions on request / Другие размеры по заказу

Varastokoot / Lagervara / Stock item / Есть на складе Tilauksesta / På begäran / On request / По заказу Poistuva / Outgoing item

PUR-TEK

Polyuretaaniletku
Polyuretanslang
Polyurethane hose
Полиуретановый рукав



Käyttökohteet:

Erittäin taipuisa, kulutusta kestävä ja kokoonpuristuva polyuretaaniletku kuluttavien ja kaasumaisten aineiden siirtoon. Virtaussuunta vapaa.

Käyttölämpötila: -40°C...+80°C

RAKENNE

Materiaali: teräslankakierteellä

varustettu polyuretaani

Väri: läpikuultava

Seinämä: 0,6±0,1 mm

PUR-TEK letkut eivät sisällä raskasmetalleja, klooria, halogeenia tai pehmentimiä. Toimituspituus n. 1/3 valmistuspituudesta.

Användningsområden:

Mycket böjlig, slitstark och sammantryckbar polyuretanslang för transport av slitande samt gasformig material. Val fri strömningsriktning.

Temperaturområde: -40°C...+80°C

KONSTRUKTION

Material: polyuretan förstärkt med stålspiral

Färg: transparent

Godstjocklek: 0,6±0,1 mm

PUR-TEK slangar innehåller inte tungmetaller, klor, halogen eller mjukningsmedel. Förpackning i ca. 1/3 av slangens tillverkningslängd.

Applications:

Very flexible, wear resistant and compressable polyurethane hose for transport of wearing granulate and gaseous materials. Direction of flow is free.

Temperature range: -40°C...+80°C

CONSTRUCTION

Material: polyurethane reinforced with steel spiral

Colour: transparent

Wall thickness: 0,6±0,1 mm

PUR-TEK hoses does not include heavy metals, chlorines, halogens or softeners. Packed in appr. 1/3 from it's production length.

Области применения:

Очень гибкий, износостойкий полиуретановый рукав, может сжиматься. Для транспортировки измельченных материалов и газообразных веществ. Направление потока любое.

Рабочая температура: -40...+80°C

КОНСТРУКЦИЯ

Внутренний слой: полиуретан, армированный стальной спиралью

Цвет: прозрачный

Толщина стенок: 0,6±0,1 мм

В составе полиуретановых рукавов нет тяжелых металлов, хлора, галогенов и размягчителей. Длина упакованного рукава составляет ок.1/3 от длины изделия.

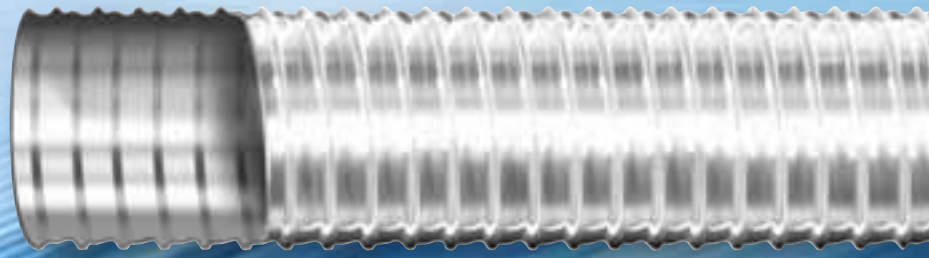
Tuotekoodi Product code	Ø sisä Ø i.d. mm	Käyttöpaine Working press. MPa	Alipaine Vacuum max. MPa	Taivutussäde Bending radius mm	Paino Weight kg/m	Pituus Length m
■ PURTEK032	32	0,02	0,03	38	0,22	20
■ PURTEK038	38	0,02	0,03	45	0,25	20
■ PURTEK050	50	0,02	0,02	25	0,24	10
■ PURTEK063	63	0,02	0,016	35	0,28	10
■ PURTEK075	75	0,02	0,015	38	0,42	10
■ PURTEK082	82	0,02	0,012	40	0,46	10
■ PURTEK090	90	0,02	0,01	45	0,51	10
■ PURTEK102	102	0,02	0,01	50	0,57	10
■ PURTEK115	115	0,01	0,01	58	0,64	10
■ PURTEK121	121	0,01	0,009	60	0,67	10
■ PURTEK127	127	0,01	0,008	65	0,71	10
■ PURTEK140	140	0,01	0,007	70	0,78	10
■ PURTEK152	152	0,01	0,007	75	0,85	10
■ PURTEK160	160	0,01	0,006	80	0,89	10
■ PURTEK180	180	0,008	0,006	90	1,01	10
■ PURTEK203	203	0,008	0,005	100	1,30	10
■ PURTEK254	254	0,005	0,004	125	1,50	10
■ PURTEK305	305	0,003	0,003	150	1,92	10
□ PURTEK354	354	0,002	0,002	180	2,10	6
□ PURTEK400	400	0,001	0,001	200	2,74	6

Muita kokoja tilauksesta / Övriga dimensioner på begäran / Other dimensions on request / Другие размеры по заказу

■ Varastokoot / Lagervara / Stock item / Есть на складе □ Tilauksesta / På begäran / On request / По заказу ■ Poistuva / Outgoing item

PUR-TEK EXTRA

Polyuretaaniletku
Polyuretanslang
Polyurethane hose
Полиуретановый рукав



Käyttökohteet:

PUR-TEK Extra on paksuseinä-
sempi versio PUR-TEK -polyure-
taaniletkusta. Erittäin taipuisa ja
kokoonpuristuva PUR-TEK Extra
soveltuu samoihin kohteisiin kuin
PUR-TEK, mutta on parhaimmil-
laan järeeämmissä kohteissa, joissa
partikkelikoko on suurempi tai letkut
altistuvat kovemmalle kulutukselle.
Virtaussuunta vapaa.

Käyttölämpötila: -40°C...+80°C

RAKENNE

Materiaali: teräslankakierteellä
varustettu puhdas polyuretaani

Väri: Läpikuultava

Seinäman vahvuus: Ø 75-102 1,0 ±
0,1mm, Ø 127-180 1,2mm ± 0,1mm,
Ø 203-400 1,5 ± 0,1 mm

PUR-TEK Extra letkut eivät sisällä
raskasmetalleja, klooria, halogeenia
tai pehmentimiä.

Användningsområden:

PUR-TEK Extra är den tjockvärdiga
versionen av PUR-TEK polyuretan-
slangen. Den mycket böjligt och
sammantryckbar PUR-TEK Extra är
lämplig för de samma applikationer
som PUR-TEK, men är som bäst i gro-
vare bruk där det finns mera slitage.
Val fri strömningsriktning.

Temperaturområde: -40°C...+80°C

KONSTRUKTION

Material: ren polyuretan förstärkt
med stålspiral

Färg: transparent

Godstjocklek: Ø 75-102 1,0 ± 0,1
mm, Ø 127-180 1,2 mm ± 0,1 mm, Ø
203-400 1,5 ± 0,1 mm

PUR-TEK Extra slangar innehåller
inte tungmetaller, klor, halogen eller
mjukningsmedel.

Applications:

PUR-TEK Extra is a thicker walled ver-
sion of PUR-TEK polyurethane hose.
The highly flexible and compress-
able PUR-TEK Extra is suitable for the
same applications as PUR-TEK, but it
is at its best in heavy-duty applica-
tions where abrasion is stronger.
Direction of flow is free.

Temperature range: -40°C...+80°C

CONSTRUCTION

Material: pure polyurethane rein-
forced with steel spiral

Colour: transparent

Wall thickness: Ø 75-102 1,0 ±
0,1mm, Ø 127-180 1,2mm ± 0,1mm,
Ø 203-400 1,5 ± 0,1 mm

PUR-TEK Extra hoses does not
include heavy metals, chlorines,
halogens or softeners.

Области применения:

PUR-TEK Extra это версия рукава
PUR-TEK с утолщенной стенкой.
Область применения PUR-TEK
Extra та же, что и PUR-TEK, но осо-
бенно рекомендуется исполь-
зовать на объектах, в которых
гранулы крупнее и механический
износ больше. Направление по-
тока любое.

Рабочая температура: -40...+80°C

КОНСТРУКЦИЯ

Внутренний слой: полиуретан,
армированный стальной спира-
лью

Цвет: прозрачный

Толщина стенок: Ø75-102 1,0±0,1
мм, Ø127-180 1,2±0,1 мм, Ø203-
400 1,5±0,1 мм

В составе полиуретановых рука-
вов нет тяжелых металлов, хлора,
галогенов и размягчителей.

Tuotekoodi Product code	Ø sisä Ø i.d. mm	Käyttöpaine Working press. MPa	Alipaine Vacuum max. MPa	Taivutussäde Bending radius mm	Paino Weight kg/m	Pituus Length m
■ PURTEK075EXT	75	0,06	0,020	75	0,53	10
■ PURTEK082EXT	82	0,06	0,016	80	0,70	10
■ PURTEK090EXT	90	0,06	0,015	90	0,79	10
■ PURTEK102EXT	102	0,05	0,012	100	0,86	10
■ PURTEK127EXT	127	0,05	0,008	125	0,98	10
■ PURTEK140EXT	140	0,05	0,007	140	1,05	10
■ PURTEK152EXT	152	0,04	0,007	150	1,11	10
■ PURTEK160EXT	160	0,04	0,007	160	1,16	10
■ PURTEK180EXT	180	0,03	0,006	180	1,33	10
■ PURTEK203EXT	203	0,03	0,005	200	1,72	10
■ PURTEK254EXT	254	0,02	0,004	250	2,02	10
■ PURTEK305EXT	305	0,02	0,003	300	2,87	10
□ PURTEK354EXT	354	0,02	0,002	350	2,94	10
□ PURTEK400EXT	400	0,01	0,001	400	3,84	5

Muita kokoja tilauksesta / Övriga dimensioner på begäran / Other dimensions on request / Другие размеры по заказу

■ Varastokoot / Lagervara / Stock item / Есть на складе □ Tilauksesta / På begäran / On request / По заказу ▣ Poistuva / Outgoing item

VENT

Teollisuuden ilmastointiletku
Ventilationsslang för industri
Ventilation hose for industry
Вентиляционный рукав
промышленного назначения



Käyttökohteet:

Ilmastointiletku vaativiin kohteisiin.

Käyttölämpötila: -40°C...+80°C

RAKENNE

Sisäkumi: musta SBR, kulutusta kestävä

Vahvikkeet: CR:llä kumitettu puuvillakangas ja teräslanka. Poimupintainen. ID 203-300 muhvin pituus 40 mm.

Användningsområden:

Ventilationsslang för krävande bruk.

Temperaturområde: -40°C...+80°C

KONSTRUKTION

Invändigt: svart SBR, slitstarkt

Armering: bomullväv gummerad med CR och stålspiral. Korrugerad yta. ID 203-300 mufflängd 40 mm.

Applications:

Ventilation hose for hard conditions.

Temperature range: -40°C...+80°C

CONSTRUCTION

Tube: black SBR, wear resistant

Reinforcement: cotton material with CR lining and steel spiral. Corrugated cover. ID 203-300 cuff length 40 mm.

Области применения:

Вентиляционный рукав предназначен для использования в тяжёлых условиях.

Рабочая температура: -40...+80°C

КОНСТРУКЦИЯ

Внутренний слой: черный SBR, износостойкий

Арматура: хлопковая ткань, пропитанная резиной CR и стальная спираль. Гофрированная поверхность. При внутр. диаметре 203-300 мм длина муфты 40 мм.

Tuotekoodi Product code	Ø sisä Ø i.d. mm	Ø ulko Ø o.d. mm	Taivutussäde Bending radius mm	Paino Weight kg/m	Pituus Length m
■ VENT040	40	46	60	0,33	20
■ VENT050	50	56	70	0,50	20
■ VENT063	63	69	90	0,57	20
■ VENT075	76	82	110	0,70	20
■ VENT090	90	96	120	0,82	20
■ VENT100	102	108	130	0,90	20
■ VENT115	115	121	150	1,05	20
■ VENT125	127	132	180	1,15	20
■ VENT150	152	158	300	1,40	20
■ VENT200	203	211	290	2,65	6
□ VENT250	253	261	320	3,32	6
□ VENT300	300	308	400	3,95	6

Muita kokoja tilauksesta / Övriga dimensioner på begäran / Other dimensions on request / Другие размеры по заказу

■ Varastokoot / Lagervara / Stock item / Есть на складе □ Tilauksesta / På begäran / On request / По заказу ■ Poistuva / Outgoing item

VENT-PA



Pakokaasuletku
Avgasslang
Exhaust gas hose
Рукав для выхлопных газов

Käyttökohteet:

Kevyt, kelattava pakokaasuletku, joka sopii myös ilmastointikäyttöön.

Käyttölämpötila:

-40°C...+160°C, tilapäisesti +180°C

RAKENNE

Sisäkumi: musta EPDM:llä kumitettu kangas

Vahvikkeet: polyesterispiraali

Användningsområden:

Lätt, hoprullbar avgasslang, som även kan användas som en ventilationsslang.

Temperaturområde:

-40°C...+160°C, tillfälligt +180°C

KONSTRUKTION

Invändigt: med EPDM gummerad väv

Armering: polyester spiral

Applications:

Light, reelable exhaust gas hose, suitable also as a ventilation hose.

Temperature range:

-40°C...+160°C, temporarily +180°C

CONSTRUCTION

Tube: with EPDM rubberized fabric

Reinforcement: polyester spiral

Области применения:

Легкий, наматывающийся на катушку рукав для выхлопных газов, может использоваться также как вентиляционный рукав.

Рабочая температура: -40...+160°C, в течение непродолжительного времени +180°C

КОНСТРУКЦИЯ

Внутренний слой: прорезиненная EPDM ткань

Арматура: полиэстеровая спираль

Tuotekoodi Product code	Letku sisä-Ø Hose i.d. mm	Alipaine Vacuum max. MPa	Taivutussäde Bending radius mm	Paino Weight kg/m	Pituus Length m
■ VENTPA050	50	0,01	40	0,45	10
■ VENTPA063	63	0,01	50	0,58	10
■ VENTPA075	76	0,01	60	0,80	10
■ VENTPA100	102	0,01	70	0,95	10
■ VENTPA125	127	0,005	80	1,20	10
■ VENTPA150	152	0,005	90	1,60	10

Muita kokoja tilauksesta / Övriga dimensioner på begäran / Other dimensions on request / Другие размеры по заказу

■ Varastokoot / Lagervara / Stock item / Есть на складе □ Tilauksesta / På begäran / On request / По заказу ☑ Poistuva / Outgoing item

MARINE W



Pakokaasuletku
Avgasslang
Exhaust gas hose
Рукав для выхлопных газов

Käyttökohteet:

Veneiden vesijähdytteinen pakokaasuletku, joka täyttää standardin SAE J2006 R2 vaatimukset.

Käyttölämpötila: -30°C...+120°C

RAKENNE

Sisäkumi: musta EPDM

Vahvikkeet: tekstiili ja teräslanka

Pintakumi: musta EPDM

Varmuuskerroin: 3

Ø 57-152 mm poimupintaisia

Användningsområden:

Avgasslang i vattenkylsystem för båtar. Slangen uppfyller krav enligt SAE J2006 R2 standard.

Temperaturområde: -30°C...+120°C

KONSTRUKTION

Invändigt: svart EPDM

Armering: textil och stålspiral

Utvändigt: svart EPDM

Säkerhetsfaktor: 3

Ø 57-152 mm med korrugerad yta

Applications:

Exhaust gas hose used in water cooled systems for boats. The hose meets requirements of SAE J2006 R2 standard.

Temperature range: -30°C...+120°C

CONSTRUCTION

Tube: black EPDM

Reinforcement: textile and steel spiral

Cover: black EPDM

Safety factor: 3

Ø 57-152 mm with corrugated surface

Области применения:

Рукав предназначен для применения в системах водяного охлаждения на катерах. Соответствует стандарту SAE J2006 R2.

Рабочая температура: - 30...+ 120°C

КОНСТРУКЦИЯ

Внутренний слой: черный EPDM

Арматура: текстиль и стальная спираль

Верхний слой: черный EPDM

Фактор безопасности: 3

Ø 57 – 152 мм – гофрированная поверхность

Tuotekoodi Product code	Letku sisä-Ø Hose i.d. mm	Letku ulko-Ø Hose o.d. mm	Käyttöpaine Working press. MPa	Alipaine Vacuum max. MPa	Taivutussäde Bending radius mm	Paino Weight kg/m	Pituus Length m
■ MARINEW019	19	31	0,6	0,06	50	0,67	40
□ MARINEW025	25	37	0,6	0,06	60	0,81	40
■ MARINEW032	32	45	0,6	0,06	90	1,06	40
■ MARINEW038	38	51	0,6	0,06	120	1,21	40
■ MARINEW040	40	53	0,6	0,06	120	1,27	40
□ MARINEW045	45	58	0,6	0,06	130	1,39	40
■ MARINEW050	50	63	0,6	0,03	140	1,54	40
□ MARINEW057	57	72	0,6	0,03	250	1,73	40
■ MARINEW063	63	78	0,6	0,03	250	1,88	40
■ MARINEW076	76	91	0,6	0,03	320	2,23	40
■ MARINEW090	90	106	0,6	0,03	360	2,92	40
■ MARINEW102	102	118	0,6	0,03	400	3,23	40
■ MARINEW127	127	143	0,6	0,03	450	4,16	20
■ MARINEW152	152	168	0,6	0,03	600	5,27	20

Muita kokoja tilauksesta / Övriga dimensioner på begäran / Other dimensions on request / Другие размеры по заказу

■ Varastokoot / Lagervara / Stock item / Есть на складе □ Tilauksesta / På begäran / On request / По заказу ■ Poistuva / Outgoing item

Liitäntätölkut

Laipallisia liitäntätölkkuja käytetään vaimentamaan tärinän ja äänen siirtymistä putkistoon, tasaamaan jännityksiä ja lämpölaajenemisia sekä helpottamaan asennuksia. Niitä voidaan käyttää kulutusta kestävinä putkina ja putkikäyrinä sekä annostelu- ja säätöventtiileinä. Tukilappojen liitosmitat ovat standardin DIN 2642 NP 10 = SFS 2170 NP 10 mukaisia. Toimitamme myös muilla liitosmitoilla olevia tukilappuja asiakkain toivomusten mukaan. Liitäntätölkut toimitetaan yleensä ilman pultinreikiä, mutta tilauksesta poraamme reiät laippoihin ja asennamme tukilappait paikoilleen.

Vektorituksen kesto:

Suorat liitäntätölkut eivät siedä laippoihin kohdistuvaa vektoritusta. Putkisto on suunniteltava niin, ettei liitäntätölkkuun pääse vaikuttamaan vektoritus eikä puristusvoima.

- Ostettaessa liitäntätölkku paikoilleen asennetuina laipoin, porausta ei veloiteta.

Liitäntätölkkujen tukilappait Flänsar för kopplingslangar Flanges for connecting hoses Фланцы

Tyyppi Type	Koko Size	Paino Weight kg/kpl/pc
KUUMASINKITTY TERÄS - HOT GALVANIZED STEEL		
■ LAIPNS020	NS 20	0,8
■ LAIPNS025	NS 25	1,05
■ LAIPNS032	NS 32	1,6
■ LAIPNS040	NS 40	1,8
■ LAIPNS050	NS 50	2,1
■ LAIPNS065	NS 65	2,4
■ LAIPNS080	NS 80	2,9
■ LAIPNS100	NS 100	3,2
■ LAIPNS125	NS 125	4,0
■ LAIPNS150	NS 150	4,7
■ LAIPNS200	NS 200	7,0
■ LAIPNS250	NS 250	9,0
■ LAIPNS300	NS 300	12,0
■ LAIPNS350	NS 350	16,0
■ LAIPNS400	NS 400	22,1
■ LAIPNS500	NS 500	33,0
HAPONKESTÄVÄ TERÄS - ACID PROOF STEEL		
■ LAIPNS100HK	NS 100	3,1
■ LAIPNS250HK	NS 250	8,7
PORAUKSET - DRILLINGS		
■ PORAUS020-080		
■ PORAUS100-200		
■ PORAUS250-400		
■ PORAUS500-		

Muita kokoja tilauksesta / Övriga dimensioner på begäran / Other dimensions on request / Другие размеры по заказу

■ Varastokoot / Lagervara / Stock item / Есть на складе □ Tilauksesta / På begäran / On request / По заказу ▣ Poistuva / Outgoing item

Kopplingslangar

Flänsförsedda kopplingslangar används för att dämpa vibrationer och ljud i röret, utjäma spänningar och värmeutvidgning samt underlätta installationer. De kan användas som slitstarka rör och krökar samt som dosering- och reglerventiler. Stödflänsarnas dimensioner är enligt standard DIN 2642 NP 10 = SFS 2170 NP 10.

Vi levererar också stödflänsar med andra mått enligt kundens önskemål. Kopplingslangar levereras vanligen utan bulthål, men på beställning borrar vi hål i flänsen och installerar flänsarna.

Hållfasthet för dragpåkänning:

Kopplingslangar tål inte dragpåkänning mot flänsarna. Röret skall installeras och stötts så att varken dragpåkänning eller tryckkraft kan inverka på kopplingslangan.

- Vid inköp av kopplingslangar med stödflänsar, inkluderar priset borring.

Connecting hoses

Connecting hoses are hoses which have a rubber flange at each end and are to absorb, to neutralize tension and heat expansion and to facilitate installation. They may be used as a hardwearing pipes and pipe joints and as dosage and regulation valves.

Dimensions of the flanges meet requirements of standard DIN 2642 NP 10 = SFS 2170 NP 10. We deliver steel flanges also with other dimensions according to customer's need. Connecting hoses are generally supplied without bolt holes but holes may be drilled in flanges on request. We install the flanges, too.

Tolerance of tensile strain:

Connecting hoses do not tolerate any tensile strain. The piping must be installed and supported in such a way that no tensile strain or pressure can influence on the connecting hose.

- The price includes drilling when buying connecting hose with installed support flanges.

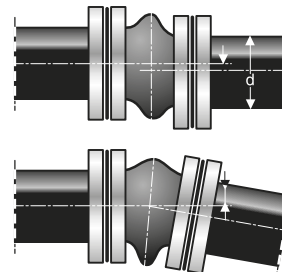
Соединительные рукава

Соединительные рукава с резиновыми фланцами на каждом конце предназначены для поглощения вибрации трубопроводов, снижения нагрузок и нейтрализации теплового расширения, а также для облегчения монтажа. Их можно использовать как износостойкие трубы и трубные соединения, так и как дозирующие и регулирующие клапаны. Размеры опорных фланцев соответствуют требованиям стандарта DIN 2642 NP 10 = SFS 2170 NP 10. Возможна поставка фланцев других размеров по заказу. Соединительные рукава, как правило, поставляют без отверстий для болтов, но, в случае необходимости, отверстия могут быть просверлены.

Деформация на растяжение:

На фланцах прямых соединительных рукавов не допустима деформация растяжения. Трубопровод должен быть спроектирован таким образом, чтобы соединительный рукав не был подвержен ни деформации растяжения, ни давлению.

Palkeet Kompensatorer Compensators Компенсаторы



Prosessin aiheuttamat suurimmat sallitut poikkeamat:

- akselin suunnassa $\pm 10\%$ nimellispuuteudesta (L)
- säteen suunnassa $0,03 \times$ sisähalkaisija ($\varnothing d$)
- kulmapoikkeama max 5°

Största tillåtna avvikelser orsakande av processen:

- i axelns riktning $\pm 10\%$ av nominella längden (L)
- i radiens riktning $0,03 \times$ inner diametern ($\varnothing d$)
- vinkelavböjning max 5°

Allowable deviations caused by the process:

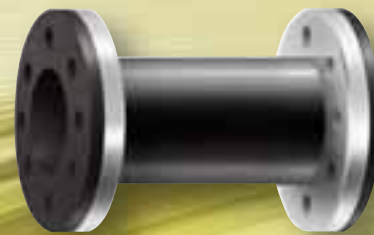
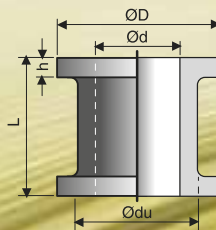
- in the axle direction $\pm 10\%$ of the nominal length (L)
- in the radius direction $0,03 \times$ inner diameter ($\varnothing d$)
- angular variation max 5°

Допустимые отклонения:

- в осевом направлении $\pm 10\%$ от нормальной длины (L)
- в радиальном направлении $0,03 \times$ внутренний диаметр ($\varnothing d$)
- угловое отклонение макс. 5°

LHR/LHS

Suorat liitäntäletkut painekäyttöön
Raka kopplingslangar för tryck
Straight connecting hoses for pressure
Прямые соединительные напорные рукава



Käyttökohteet:

Suoria liitäntäletkuja käytetään putkistojen tärinävaimentimina.

Käyttölämpötila:

LHR-letkut: max. +70°C
 LHS-letkut: max. +90°C

RAKENNE

LHR-letkut: pinta- ja sisäkumi NR
LHS-letkut: pinta- ja sisäkumi NBR, öljynkestävä
Vahvikkeet: tekstiili

Tukilaitat eivät sisälly hintaan.
 Katso lisätietoja luettelon kohdasta "Tukilaitat".

Användningsområden:

Raka kopplingslangar används för att dämpa vibration i röret.

Brukstemperatur:

LHR-slangar: max. +70°C
 LHS-slangar: max. +90°C

KONSTRUKTION

LHR-slangar: ut- och invändigt NR
LHS-slangar: ut- och invändigt NBR, oljebeständigt
Armering: textil

Stödflänsar ingår inte i priset. Se ytterligare uppgifter på sidan "Flänsar".

Applications:

Straight connecting hoses are used to absorb vibration in the pipeline.

Working temperature:

LHR hoses: +70°C
 LHS hoses: +90°C

CONSTRUCTION

LHR hoses: cover/tube NR
LHS hoses: cover/tube NBR, oil resistant
Reinforcement: textile

Flanges are not included in product prices. For further information, see page "Flanges".

Области применения:

Используются для поглощения вибрации в трубопроводах.

Рабочая температура:

рукав LHR: макс. +70 °C
 рукав LHS: макс. +90 °C

КОНСТРУКЦИЯ

рукав LHR: верхний и внутренний слой – NR
рукав LHS: верхний и внутренний слой – NBR, маслостойкий
Арматура: текстиль

Стоимость фланцев не включена в стоимость изделия. Для дополнительной информации смотрите страницу «Фланцы».

Tuotekoodi Product code	Ø d mm	Ø du mm	Ø D mm	h mm	L mm	Käyt.paine Work.press. MPa	Paino Weight kg/kpl/pc
□ LHR10020	20	33	108	10	200	1,0	0,3
□ LHR10025	25	40	115	10	200	1,0	0,4
□ LHR10032	32	52	142	10	200	1,0	0,6
□ LHR10050	50	67	165	10	200	1,0	0,8
□ LHR10063	63	79	185	10	200	1,0	1,0
□ LHR10075	75	91	195	12	200	1,0	1,3
□ LHR10080	80	103	200	12	200	1,0	1,5
□ LHR10100	100	121	220	13	200	1,0	1,8
□ LHR10125	125	149	250	14	200	1,0	2,4
□ LHR10150	150	174	285	15	200	1,0	2,8
□ LHR10175	175	195	300	15	200	1,0	3,2
□ LHR10200	200	226	340	16	200	1,0	4,4
□ LHR10250	250	276	395	16	200	1,0	5,5
□ LHR10300	300	330	445	16	200	1,0	6,8
□ LHR10350	350	380	505	16	200	1,0	8,2
□ LHR10400	400	432	565	16	200	1,0	9,3
□ LHR10500	500	532	670	16	200	1,0	12,1

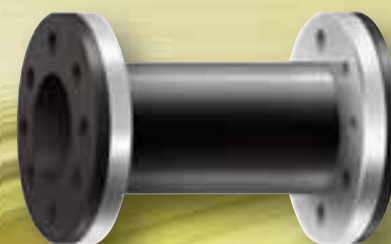
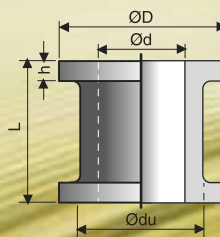
Tuotekoodi Product code	Ø d mm	Ø du mm	Ø D mm	h mm	L mm	Käyt.paine Work.press. MPa	Paino Weight kg/kpl/pc
□ LHS10020	20	33	108	10	200	1,0	0,4
□ LHS10025	25	40	115	10	200	1,0	0,4
□ LHS10032	32	52	142	10	200	1,0	0,4
■ LHS10050	50	67	165	10	200	1,0	0,9
□ LHS10063	63	79	185	10	200	1,0	0,7
□ LHS10075	75	91	195	12	200	1,0	1,4
■ LHS10080	80	103	200	12	200	1,0	1,6
■ LHS10100	100	121	220	13	200	1,0	1,9
■ LHS10125	125	149	250	14	200	1,0	2,6
■ LHS10150	150	174	285	15	200	1,0	3,3
□ LHS10175	175	195	300	15	200	1,0	3,6
■ LHS10200	200	226	340	16	200	1,0	4,3
■ LHS10250	250	276	395	16	200	1,0	5,6
■ LHS10300	300	330	445	16	200	1,0	7,5
□ LHS10350	350	380	505	16	200	1,0	8,2
□ LHS10400	400	432	565	16	200	1,0	10,4
□ LHS10500	500	532	670	16	200	1,0	14,0

Muita kokoja tilauksesta / Övriga dimensioner på begäran / Other dimensions on request / Другие размеры по заказу

■ Varastokoot / Lagervara / Stock item / Есть на складе □ Tilauksesta / På begäran / On request / По заказу ■ Poistuva / Outgoing item

LIR/LIS

Suorat liitäntäletkut alipainekäyttöön
Raka kopplingslangar för vakuum
Straight connecting hoses for vacuum
Прямые соединительные рукава для вакуума

**Käyttökohteet:**

Suoria liitäntäletkuja käytetään putkistojen tärinävaимentimina.

Käyttölämpötila:

LIR-letkut: max. +70°C
 LIS-letkut: max. +90°C

RAKENNE

LIR-letkut: pinta- ja sisäkumi NR
LIS-letkut: pinta- ja sisäkumi NBR, öljynkestävä
Vahvikkeet: tekstiili ja teräslanka

Tukilaiapat eivät sisälly hintaan. Katso lisätietoja luettelon kohdasta "Tukilaiapat".

Användningsområden:

Raka kopplingslangar används för att dämpa vibration i rölnätet.

Brukstemperatur:

LIR-slangar: max. +70°C
 LIS-slangar: max. +90°C

KONSTRUKTION

LIR-slangar: ut- och invändigt NR
LIS-slangar: ut- och invändigt NBR, oljebeständigt
Armering: textil och stålspiral

Stödfjänsar ingår inte i priset. Se ytterligare uppgifter på sidan "Fjänsar".

Applications:

Straight connecting hoses are used to absorb vibration in the pipeline:

Working temperature:

LIR hoses: max. +70°C
 LIS hoses: max. +90°C

CONSTRUCTION

LIR hoses: cover/tube NR
LIS hoses: cover/tube NBR, oil resistant
Reinforcement: textile and steel spiral

Flanges are not included in product prices. For further information, see page "Flanges".

Области применения:

Используются для поглощения вибрации в трубопроводах.

Рабочая температура:

рукав LIR: макс.+70 °C
 рукав LIS: макс.+90°C

КОНСТРУКЦИЯ

рукав LIR: верхний и внутренний слой – NR
рукав LIS: верхний и внутренний слой – NBR, маслостойкий
Арматура: текстиль и стальная спираль

Стоимость фланцев не включена в стоимость изделия. Для дополнительной информации смотрите страницу «Фланцы».

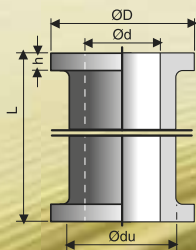
Tuotekoodi Product code	Ø d mm	Ø du mm	Ø D mm	h mm	L mm	Alipaine Vacuum max. МПа	Paino Weight kg/kpl/pc
<input type="checkbox"/> LIR050	50	67	165	10	200	0,08	0,9
<input type="checkbox"/> LIR063	63	79	185	10	200	0,08	1,1
<input type="checkbox"/> LIR075	75	91	195	12	200	0,08	1,2
<input type="checkbox"/> LIR080	80	103	200	12	200	0,08	1,5
<input type="checkbox"/> LIR100	100	121	220	13	200	0,08	1,9
<input type="checkbox"/> LIR125	125	149	250	14	200	0,08	2,6
<input type="checkbox"/> LIR150	150	174	285	15	200	0,08	3,1
<input type="checkbox"/> LIR175	175	195	300	15	200	0,08	3,5
<input type="checkbox"/> LIR200	200	226	340	16	200	0,08	4,4
<input type="checkbox"/> LIR250	250	276	395	16	200	0,08	5,5
<input type="checkbox"/> LIR300	300	330	445	16	200	0,08	7,1
<input type="checkbox"/> LIR350	350	380	505	16	200	0,08	8,9
<input type="checkbox"/> LIR400	400	432	565	16	200	0,08	11,1
<input type="checkbox"/> LIR500	500	532	670	16	200	0,08	13,0
<input type="checkbox"/> LIS050	50	67	165	10	200	0,08	0,9
<input type="checkbox"/> LIS063	63	79	185	10	200	0,08	1,2
<input type="checkbox"/> LIS075	75	91	195	12	200	0,08	1,5
<input type="checkbox"/> LIS080	80	103	200	12	200	0,08	1,7
<input type="checkbox"/> LIS100	100	121	220	13	200	0,08	2,0
<input type="checkbox"/> LIS125	125	174	250	14	200	0,08	3,0
<input type="checkbox"/> LIS150	150	174	285	15	200	0,08	3,3
<input type="checkbox"/> LIS175	175	195	300	15	200	0,08	3,8
<input type="checkbox"/> LIS200	200	226	340	16	200	0,08	4,8
<input type="checkbox"/> LIS250	250	276	395	16	200	0,08	6,5
<input type="checkbox"/> LIS300	300	330	445	16	200	0,08	7,9
<input type="checkbox"/> LIS350	350	380	505	16	200	0,08	9,5
<input type="checkbox"/> LIS400	400	432	565	16	200	0,08	10,9
<input type="checkbox"/> LIS500	500	532	670	16	200	0,08	15,0

Muita kokoja tilauksesta / Övriga dimensioner på begäran / Other dimensions on request / Другие размеры по заказу

■ Varastokoot / Lagervara / Stock item / Есть на складе □ Tilauksesta / På begäran / On request / По заказу ▣ Poistuva / Outgoing item

LSR/LSS

Venttiililetkut
Ventilslangar
Valve hoses
Клапанные рукава



Käyttökohteet:

Venttiililetkuja käytetään rikastamoissa, paperi- ja selluloosatehtaisa annostelu- ja säätöventtiileinä. Letkut tarvitsevat venttiileinä toimiakseen metallisen kuristuslaitteen.

Käyttölämpötila:

LSR-letkut: max. +70°C
LSS-letkut: max. +90°C

RAKENNE

LSR-letkut: pinta- ja sisäkumi NR
LSS-letkut: pinta- ja sisäkumi NBR, öljynkestävä
Vahvikkeet: tekstiili

Tilauksesta toimitamme letkuja myös aukaisukorvakkein varustettuna.

Tukilapaut eivät sisälly hintaan. Katso lisätietoja luettelon kohdasta "Tukilapaut".

Användningsområden:

Ventilslangar används i anrikningsanläggningar, pappersbruk och cellulosafabriker som dosering- och reglerventiler. För att slangar fungerar som ventil behövs en strypanordning av metall.

Brukstemperatur:

LSR-slangar: max. +70°C
LSS-slangar: max. +90°C

KONSTRUKTION

LSR-slangar: ut- och invändigt NR
LSS-slangar: ut- och invändigt NBR, oljebeständigt
Armering: textil

På beställning levereras också slangar försedda med öppningsbeslag.

Stödflansar ingår inte på priset. Se ytterligare uppgifter på sidan "Flansar".

Applications:

Valve hoses are used in concentration plant, paper and cellulose mills as dosage and regulation valves. The hoses require a metal choke device when used as a valve.

Working temperature:

LSR hoses: max. +70°C
LSS hoses: max. +90°C

CONSTRUCTION

LSR hoses: cover/tube NR
LSS hoses: cover/tube NBR, oil resistant
Reinforcement: textile

On request hoses will be delivered with release auricles.

Flanges are not included in product prices. For further information, see page "Flanges".

Области применения:

Используются на обогатительных комбинатах и целлюлозно-бумажных фабриках в качестве дозирующих и регулирующих клапанов. При использовании рукавов в качестве клапанов необходимо металлическое дроссельное устройство.

Рабочая температура:

рукав LSR: макс.+70 °C
рукав LSS: макс.+90°C

КОНСТРУКЦИЯ

рукав LSR: верхний и внутренний слой – NR
рукав LSS: верхний и внутренняя слой - NBR, маслостойкий
Арматура: текстиль

По заказу рукава поставляются с ушками для разжимания.

Стоимость фланцев не включена в стоимость изделия. Для дополнительной информации смотрите страницу «Фланцы».

Tuotekoodi Product code	Ø d mm	Ø du mm	Ø D mm	h mm	L mm	Käyttöpaine Working press. MPa	Paino Weight kg/kpl/pc
<input type="checkbox"/> LSR06050	50	67	165	10	210	0,6	0,8
<input type="checkbox"/> LSR06100	100	121	220	13	360	0,6	2,5
<input type="checkbox"/> LSR06150	150	174	285	15	415	0,6	4,4
<input type="checkbox"/> LSR06200	200	226	340	16	610	0,6	7,9
<input type="checkbox"/> LSR06250	250	276	395	16	700	0,6	10,9
<input type="checkbox"/> LSS06050	50	67	165	10	210	0,6	0,9
<input type="checkbox"/> LSS06100	100	121	220	13	360	0,6	2,5
<input type="checkbox"/> LSS06150	150	174	285	15	415	0,6	4,6
<input type="checkbox"/> LSS06200	200	226	340	16	610	0,6	9,0
<input type="checkbox"/> LSS06250	250	276	395	16	700	0,6	12,3
<input type="checkbox"/> AUKAISUL	-	-	-	-	-	-	

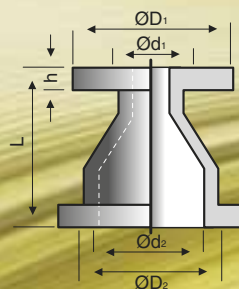
Muita kokoja tilauksesta / Övriga dimensioner på begäran / Other dimensions on request / Другие размеры по заказу

■ Varastokoot / Lagervara / Stock item / Есть на складе □ Tilauksesta / På begäran / On request / По заказу ■ Poistuva / Outgoing item

LKR

Kartioliitäntäletku Konisk kopplingslang Reducer

Конусные соединительные рукава



Käyttökohteet:

Kartioliitäntäletkulla voidaan liittää yhteen erikokoiset letkut ja putkistot. Joustava letku kompensoi pieniä pituus- ja poikkisuuntaan tapahtuvia putkiston liikkeitä ja vaimentaa värähtelyitä ja värinää. Kartioliitäntäletkut ovat parhaimmillaan esimerkiksi pumppujen ja teräspuistikosten liitoskohdissa.

Pinta- ja sisäkumi: NR, kulutusta kestävä, antistaattinen

Vahvike: tekstiili

Käyttölämpötila: max. +70 °C

Valmistamme vakiomittaisia letkuja taulukon mukaisesti. Voimme valmistaa letkukartioita myös näistä poikkeavilla mitoilla eri kohteisiin sopivista materiaaleista. Kysy lisätietoja.

Användningsområden:

Koniska kopplings slangar kan användas som reduceringskopplingar i rörnät. Flexibel kopplings slang stabiliserar horisontala och vertikala rörelser i rörnätet och dämpar vibrationer. Koniska kopplings slangar är som bäst t ex i en installation mellan pump och stålrovrät.

Ut- och invändigt: NR, slitstarkt, antistatisk

Armering: textil

Brukstemperatur: max. +70 °C

Vi tillverkar standard produkter som nämns i tabellen. Vi kan också tillverka produkter med individuella dimensioner av olika slags material. Fråga oss om vidare information.

Applications:

Reducers make it possible to connect hoses and pipes of different diameters. Flexible reducer compensates vertical and horizontal movements in pipelines and damps vibrations. Reducer is at its best e.g. when connecting a pump with a steel pipe line.

Lining and cover: NR, wear resistant, antistatic

Reinforcement: textile

Working temperature: max. +70 °C

Standard products are in the table below. For different applications, it is possible to manufacture reducers with other dimensions and of different materials. Don't hesitate to ask for further information.

Области применения:

Конусные соединительные рукава позволяют соединять рукава и трубы различных диаметров. Гибкие рукава компенсируют вертикальные и горизонтальные движения трубопровода и гасят резонанс и вибрации. Конусные соединительные рукава прекрасно служат, например, в точках соединения стального трубопровода и насоса.

Верхний- и внутренний слой: NR, износостойкий, антистатический

Арматура: текстиль

Рабочая температура: max. +70 °C

Типовые размеры рукавов приведены в таблице. По заказу также изготавливаем конусные соединения других размеров и различных подходящих материалов.

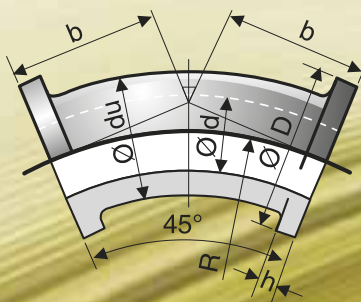
Tuotekoodi Product code	Ø d mm	Ø D mm	h mm	L mm	Käyttöpaine Working press. MPa	Paino Weight kg/kpl/pc
<input type="checkbox"/> LKR 80-50	80/50	200/165	12/10	380	1,0	2,75
<input type="checkbox"/> LKR 90-50	90/50	220/165	13/10	380	1,0	3,6
<input type="checkbox"/> LKR 90-80	90/80	220/200	13/12	380	1,0	5,6
<input type="checkbox"/> LKR150- 80	150/80	285/200	15/12	380	1,0	5,9
<input type="checkbox"/> LKR150-100	150/100	285/200	15/13	380	1,0	6
<input type="checkbox"/> LKR150-125	150/125	285/250	15/14	380	1,0	6,2
<input type="checkbox"/> LKR250-200	250/200	405/340	16	380	0,6	7,5
<input type="checkbox"/> LKR300-200	300/200	460/340	16	500	0,6	9,4
<input type="checkbox"/> LKR500-350	500/350	715/320	16	500	0,6	25
<input type="checkbox"/> LKR600-450	600/450	840/640	16	500	0,6	32,2
<input type="checkbox"/> LKR600-500	600/500	840/715	16	500	0,6	33,4
<input type="checkbox"/> LKR850-500	850/500	1015/715	16	600	0,6	65
<input type="checkbox"/> LKR850-550	850/550	1015/840	16	600	0,6	67

Muita kokoja tilauksesta / Övriga dimensioner på begäran / Other dimensions on request / Другие размеры по заказу

■ Varastokoot / Lagervara / Stock item / Есть на складе □ Tilauksesta / På begäran / On request / По заказу ☑ Poistuva / Outgoing item

LFR/LFS

45° laippaletkukäyrät
45° flänsförsedda slangkrökar
45° flanged hose curves
45° фланцевые отводы



Käyttökohteet:

Letkuja käytetään putkistojen tärinävaimentimina.

Käyttölämpötila:

LFR-letkut: max. +70°C
LFS-letkut: max. +90°C

RAKENNE

LFR-letkut: pinta- ja sisäkumi NR
LFS-letkut: pinta- ja sisäkumi NBR, öljynkestävä
Vahvikkeet: tekstiili

Tukilaidat eivät sisälly hintaan.
Katso lisätietoja luettelon kohdasta "Tukilaidat".

Användningsområden:

Slangarna används för att dämpa vibration i röret.

Brukstemperatur:

LFR-slangar: max. +70°C
LFS-slangar: max. +90°C

KONSTRUKTION

LFR-SLANGAR: ut- och invändigt NR
LFS-slangar: ut- och invändigt NBR, oljebeständigt
Armering: textil

Stödflänsar ingår inte i priset. Se ytterligare uppgifter på sidan "Flänsar".

Applications:

Hoses are used to absorb vibrations in the pipeline.

Working temperature:

LFR hoses: max. +70°C
LFS hoses: max. +90°C

CONSTRUCTION

LFR hoses: cover/tube NR
LFS hoses: cover/tube NBR, oil resistant
Reinforcement: textile

Flanges are not included in product prices. For further information, see page "Flanges".

Области применения:

Используются для поглощения вибрации в трубопроводах.

Рабочая температура:

рукава LFR: макс.+70 °С
рукава LFS: макс.+90 °С

КОНСТРУКЦИЯ

рукав LFR: верхний и внутренний слой/NR
рукав LFS: верхний и внутренний слой/NBR, маслостойкий
Арматура: текстиль

Стоимость фланцев не включена в стоимость изделия. Для дополнительной информации смотрите страницу «Фланцы».

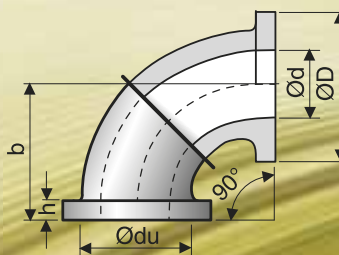
Tuotekoodi Product code	Ø d mm	Ø du mm	Ø D mm	h mm	b mm	Käyttöpaine Working press. MPa	Paino Weight kg/kpl/pc
□ LFR10050	50	72	165	10	150	1,0	1,2
□ LFR10063	63	85	188	10	165	1,0	1,5
□ LFR10075	75	97	198	12	175	1,0	1,8
□ LFR10100	100	130	220	13	200	1,0	3,2
□ LFR10150	150	180	285	15	250	1,0	5,9
□ LFR06200	200	236	340	16	300	0,6	9,9
□ LFR06250	250	284	395	16	350	0,6	13,2
□ LFR06300	300	336	445	16	400	0,6	20,0
□ LFR06400	400	440	565	16	500	0,6	32,0
□ LFR06500	500	540	670	16	600	0,6	40,0
□ LFR06600	600	640	780	16	700	0,6	42,0
□ LFS10050	50	72	165	10	150	1,0	1,3
□ LFS10063	63	85	188	10	165	1,0	1,6
□ LFS10075	75	97	198	12	175	1,0	1,9
□ LFS10100	100	130	220	13	200	1,0	3,7
□ LFS10150	150	180	285	15	250	1,0	6,8
□ LFS06200	200	236	340	16	300	0,6	11,1
□ LFS06250	250	284	395	16	350	0,6	15,5
□ LFS06300	300	336	445	16	400	0,6	21,8
□ LFS06400	400	440	565	16	500	0,6	35,0
□ LFS06500	500	540	670	16	600	0,6	44,0
□ LFS06600	600	640	780	16	700	0,6	46,0

Muita kokoja tilauksesta / Övriga dimensioner på begäran / Other dimensions on request / Другие размеры по заказу

■ Varastokoot / Lagervara / Stock item / Есть на складе □ Tilauksesta / På begäran / On request / По заказу ■ Poistuva / Outgoing item

LGR/LGS

90° laippaletkukäyrät
90° flänsförsedda slangkrökar
90° flanged hose curves
90° фланцевые отводы



Käyttökohteet:

Letkuja käytetään putkistojen täri-
nänvaimentimina.

Käyttölämpötila:

LGR-letkut: max. +70°C
LGS-letkut: max. +90°C

RAKENNE

LGR-letkut: sisä- ja pintakumi NR
LGS-letkut: sisä- ja pintakumi NBR,
öljynkestävä
Vahvikkeet: tekstiili

Tukilaidat eivät sisälly hintaan.
Katso lisätietoja luettelon kohdasta
"Tukilaidat".

Användningsområden:

Slangarna används för att dämpa
vibration i röret.

Brukstemperatur:

LGR-slangar: max. +70°C
LGS-slangar: max. +90°C

KONSTRUKTION

LGR-slangar: in- och utvändigt NR
LGS-slangar: in- och utvändigt NBR,
oljebeständigt
Armering: textil

Stödflänsar ingår inte i priset. Se yt-
terligare uppgifter på sidan "Flänsar".

Applications:

Hoses are used to absorb vibrations
in the pipeline.

Working temperature:

LGR hoses: max. +70°C
LGS hoses: max. +90°C

CONSTRUCTION

LGR hoses: tube and cover NR
LGS hoses: tube and cover NBR, oil
resistant
Reinforcement: textile

Flanges are not included in product
prices. For further information, see
page "Flanges".

Области применения:

Используются для поглощения
вибрации в трубопроводах.

Рабочая температура:

рукав LGR: макс.+70 °C
рукав LGS: макс.+90 °C

КОНСТРУКЦИЯ

рукав LGR: верхний и внутренний
слой – NR
рукав LGS: верхний и внутренний
слой – NBR, маслостойкий
Арматура: текстиль

Стоимость фланцев не включена в
стоимость изделия. Для дополни-
тельной информации смотрите
страницу «Фланцы».

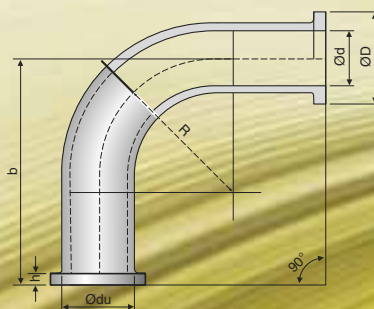
Tuotekoodi Product code	Ø d mm	Ø du mm	Ø D mm	h mm	b mm	Käyttöpaine Working press. MPa	Paino Weight kg/kpl/pc
<input type="checkbox"/> LGR10050	50	72	165	10	150	1,0	1,0
<input type="checkbox"/> LGR10063	63	85	185	10	165	1,0	1,3
<input type="checkbox"/> LGR10075	75	97	195	12	175	1,0	1,6
<input type="checkbox"/> LGR10100	100	130	220	13	200	1,0	2,8
<input type="checkbox"/> LGR10125	125	155	253	16	225	1,0	3,8
<input type="checkbox"/> LGR10150	150	180	285	15	250	1,0	5,6
<input type="checkbox"/> LGR06200	200	236	340	16	300	0,6	9,6
<input type="checkbox"/> LGR06250	250	284	395	16	350	0,6	13,0
<input type="checkbox"/> LGR06300	300	336	445	16	400	0,6	17,8
<input type="checkbox"/> LGR06350	350	390	505	16	450	0,6	18,5
<input type="checkbox"/> LGR06400	400	440	565	16	500	0,6	35,0
<input type="checkbox"/> LGR06450	450	490	615	16	550	0,6	44,0
<input type="checkbox"/> LGR06500	500	540	670	16	600	0,6	53,0
<input type="checkbox"/> LGS10050	50	72	165	10	150	1,0	1,2
<input type="checkbox"/> LGS10063	63	85	185	10	165	1,0	1,5
<input type="checkbox"/> LGS10075	75	97	195	12	175	1,0	1,9
<input type="checkbox"/> LGS10100	100	130	220	13	200	1,0	3,3
<input type="checkbox"/> LGS10125	125	155	253	16	255	1,0	4,7
<input type="checkbox"/> LGS10150	150	180	285	15	250	1,0	6,6
<input type="checkbox"/> LGS06200	200	236	340	16	300	0,6	10,6
<input type="checkbox"/> LGS06250	250	284	395	16	350	0,6	13,0
<input type="checkbox"/> LGS06300	300	336	445	16	400	0,6	18,1
<input type="checkbox"/> LGS06350	350	390	505	16	450	0,6	19,0
<input type="checkbox"/> LGS06400	400	440	565	16	500	0,6	36,0
<input type="checkbox"/> LGS06450	450	490	615	16	550	0,6	46,0
<input type="checkbox"/> LGS06500	500	540	670	16	600	0,6	55,0

Muita kokoja tilauksesta / Övriga dimensioner på begäran / Other dimensions on request / Другие размеры по заказу

■ Varastokoot / Lagervara / Stock item / Есть на складе □ Tilauksesta / På begäran / On request / По заказу ☑ Poistuva / Outgoing item

LER

90° laippaletkukäyrät
90° flänsförsedda slangkrökar
90° flanged hose curves
90° фланцевые отводы



Käyttökohteet:

Letkuja käytetään putkistojen täri-
nänvaimentimina.

Käyttölämpötila: max. +70°C

RAKENNE

Pinta- ja sisäkumi: NR

Vahvikkeet: tekstiili ja teräslanka

Tukilaidat eivät sisälly hintaan.
Katso lisätietoja luettelon kohdasta
"Tukilaidat". Letkuliittiminä voidaan
käyttää myös GRANIT Select/TITAN
Select-liittimiä.

Användningsområden:

Slangarna används för att dämpa
vibration i röret.

Brukstemperatur: max. +70°C

KONSTRUKTION

Ut- och invändigt: NR

Armering: textil och stålspiral

Stödflänsar ingår inte på priset.
Se ytterligare uppgifter på sidan
"Flänsar". Slangar kan också kopplas
med GRANIT Select/TITAN Select
kopplingar.

Applications:

Hoses are used to absorb vibrations
in the pipeline.

Working temperature: max. +70°C

CONSTRUCTION

Tube and cover: NR

Reinforcement: textile and steel
spiral

Flanges are not included in product
prices. For further information,
see page "Flanges". Hoses can be
connected also with GRANIT Select/
TITAN Select couplings.

Области применения:

Используются для поглощения
вибрации в трубопроводах.

Рабочая температура: max +70 °C

КОНСТРУКЦИЯ

Верхний и нижний слой: NR

Арматура: текстиль и стальная
спираль

Стоимость фланцев не включена в
стоимость изделия. Для дополни-
тельной информации смотрите
страницу «Фланцы». Рукава могут
также использоваться с соедине-
ниями GRANIT Select / TITAN Select.

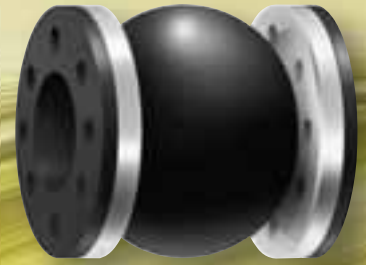
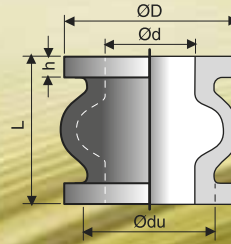
Tuotekoodi Product code	Ø d mm	Ø du mm	Ø D mm	h mm	b mm	Käyttöpaine Working press. MPa	Paino Weight kg/kpl/pc
□ LER10100	100	130	220	13	470	1,0	6,8
□ LER10125	125	157	253	16	514	1,0	11
□ LER10127	127	159	253	16	570	1,0	8,4
□ LER10150	150	282	285	16	577	1,0	13,1
□ LER10200	200	237	340	16	753	1,0	25
□ LER10204	204	237	340	16	890	1,0	25,5
□ LER10250	250	288	395	16	879	1,0	37
□ LER10254	254	288	395	16	980	1,0	31,4
□ LER10300	300	338	445	16	1007	1,0	49,5

Muita kokoja tilauksesta / Övriga dimensioner på begäran / Other dimensions on request / Другие размеры по заказу

■ Varastokoot / Lagervara / Stock item / Есть на складе □ Tilauksesta / På begäran / On request / По заказу ■ Poistuva / Outgoing item

LPR/LPS

Paljeliitäntätätkut painekäyttöön
Kompensatorer för tryck
Compensators for pressure
Напорные компенсаторы



Käyttökohteet:

Paljeliitäntätätkuja käytetään eliminoimaan putkistojen hitaita ja vähäisiä lämpölaajenemisia.

Käyttölämpötila:

LPR-letkut: max. +70°C
 LPS-letkut: max. +90°C

RAKENNE

LPR-letkut: pinta- ja sisäkumi NR

LPS-letkut: pinta- ja sisäkumi NBR, öljynkestävä

Vahvikkeet: tekstiili

Tukilaitat eivät sisälly hintaan.
 Katso lisätietoja luettelon kohdasta "Tukilaitat".

Användningsområden:

Kompensatorer används för att eliminera långsamma och mindre värmeutvidgning i rörnätet.

Brukstemperatur:

LPR-slangar: max. +70°C
 LPS-slangar: max. +90°C

KONSTRUKTION

LPR-slangar: ut- och invändigt NR

LPS-slangar: ut- och invändigt NBR, oljebeständigt

Armering: textil

Stödflänsar ingår inte på priset.
 Se ytterligare uppgifter på sidan "Flänsar".

Applications:

Compensators are used to eliminate slow and slight heat expansions in the pipeline.

Working temperature:

LPR hoses: max. +70°C
 LPS hoses: max. +90°C

CONSTRUCTION

LPR hoses: cover/tube NR

LPS hoses: cover/tube NBR, oil resistant

Reinforcement: textile

Flanges are not included in product prices. For further information, see page "Flanges".

Области применения:

Используются для нейтрализации постепенных и незначительных тепловых расширений в трубопроводах.

Рабочая температура:

рукав LPR: макс. +70 °C
 рукав LPS: макс. +90°C

КОНСТРУКЦИЯ

рукав LPR: верхний и внутренний слой/NR

рукав LPS: верхний и внутренний слой/NBR, маслостойкий

Арматура: текстиль

Стоимость фланцев не включена в стоимость изделия. Для дополнительной информации смотрите страницу «Фланцы».

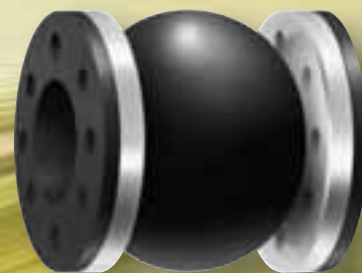
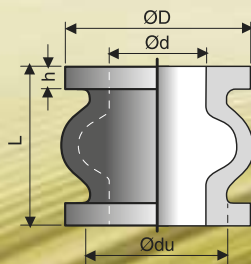
Tuotekoodi Product code	Ø d mm	Ø du mm	Ø D mm	h mm	L mm	Käyttöpaine Working press. MPa	Paino Weight kg/kpl/pc
<input type="checkbox"/> LPR10025	25	41	115	12	200	1,0	0,6
<input type="checkbox"/> LPR10032	32	50	140	12	200	1,0	0,8
<input type="checkbox"/> LPR10050	50	68	165	15	200	1,0	1,1
<input type="checkbox"/> LPR10063	63	84	185	15	220	1,0	1,4
<input type="checkbox"/> LPR10075	75	94	200	17	220	1,0	1,7
<input type="checkbox"/> LPR10100	100	132	220	17	220	1,0	2,1
<input type="checkbox"/> LPR10125	125	155	250	17	220	1,0	3,8
<input type="checkbox"/> LPR10150	150	181	285	19	240	1,0	5,1
<input type="checkbox"/> LPR06200	200	234	340	19	280	0,6	5,9
<input type="checkbox"/> LPR06250	250	281	395	19	300	0,6	10,8
<input type="checkbox"/> LPR06300	300	333	445	22	320	0,6	15,6
<input type="checkbox"/> LPR06350	350	384	505	22	320	0,6	18,3
<input type="checkbox"/> LPR06400	400	443	565	25	340	0,6	25,0
<input type="checkbox"/> LPR06500	500	545	700	25	340	0,6	32,9
<input type="checkbox"/> LPS10025	25	41	115	12	200	1,0	0,6
<input type="checkbox"/> LPS10032	32	50	140	12	200	1,0	1,0
<input checked="" type="checkbox"/> LPS10050	50	68	165	15	200	1,0	1,4
<input type="checkbox"/> LPS10063	63	84	185	15	220	1,0	1,7
<input checked="" type="checkbox"/> LPS10075	75	94	200	17	220	1,0	2,3
<input checked="" type="checkbox"/> LPS10100	100	132	220	17	220	1,0	2,8
<input checked="" type="checkbox"/> LPS10125	125	155	250	17	220	1,0	4,0
<input checked="" type="checkbox"/> LPS10150	150	181	285	19	240	1,0	5,5
<input checked="" type="checkbox"/> LPS06200	200	234	340	19	280	0,6	8,4
<input checked="" type="checkbox"/> LPS06250	250	281	395	19	300	0,6	11,4
<input checked="" type="checkbox"/> LPS06300	300	333	445	22	320	0,6	12,6
<input type="checkbox"/> LPS06350	350	384	505	22	320	0,6	19,5
<input type="checkbox"/> LPS06400	400	443	565	25	340	0,6	25,0
<input type="checkbox"/> LPS06500	500	545	700	25	340	0,6	31,0

Muita kokoja tilauksesta / Övriga dimensioner på begäran / Other dimensions on request / Другие размеры по заказу

Varastokoot / Lagervara / Stock item / Есть на складе Tilauksesta / På begäran / On request / По заказу Poistuva / Outgoing item

LUR/LUS

Paljeliitäntäletkut alipainekäyttöön
Kompensatorer för vakuum
Compensators for vacuum
Компенсаторы для вакуума



Käyttökohteet:

Paljeliitäntäletkuja käytetään eliminoimaan putkistojen hitaita ja vähäisiä lämpölaajenemisia.

Käyttölämpötila:

LUR-letkut: max. +70°C
 LUS-letkut: max. +90°C

RAKENNE

LUR-letkut: pinta- ja sisäkumi NR
LUS-LETKUT: pinta- ja sisäkumi NBR, öljynkestävä
Vahvikkeet: tekstiili ja teräslanka

Tukilapaut eivät sisälly hintaan. Katso lisätietoja luettelon kohdasta "Tukilapaut".

Användningsområden:

Kompensatorer används för att eliminera långsamma och mindre värmeutvidgningar i röret.

Brukstemperatur:

LUR-slangar: max. +70°C
 LUS-slangar: max. +90°C

KONSTRUKTION

LUR-slangar: ut- och invändigt NR
LUS-slangar: ut- och invändigt NBR, oljebeständigt
Armering: textil och stålspiral

Stödflansar ingår inte på priset. Se ytterligare uppgifter på sidan "Flansar".

Applications:

Compensators are used to eliminate slow and slight heat expansions in the pipeline.

Working temperature:

LUR hoses: max. +70°C
 LUS hoses: max. +90°C

CONSTRUCTION

LUR hoses: cover/tube NR
LUS hoses: cover/tube NBR, oil resistant
Reinforcement: textile and steel spiral

Flanges are not included in product prices. For further information, see page "Flanges".

Области применения:

Используются для нейтрализации постепенных и незначительных тепловых расширений в трубопроводах.

Рабочая температура:

рукав LUR: макс. +70 °C
 рукав LUS: макс. +90°C

КОНСТРУКЦИЯ

Рукав LUR: верхний- внутренний слой/NR
Рукав LUS: верхний- и внутренний слой/NBR, маслостойкий
Арматура: текстиль и стальная спираль

Стоимость фланцев не включена в стоимость изделия. Для дополнительной информации смотрите страницу «Фланцы».

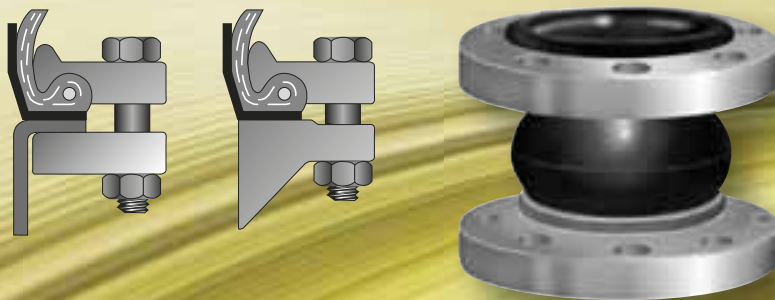
Tuotekoodi Product code	Ø d mm	Ø du mm	Ø D mm	h mm	L mm	Alipaine Vacuum max. MPa	Paino Weight kg/kpl/pc
□ LUR050	50	68	165	15	200	0,07	1,1
□ LUR063	63	84	185	15	220	0,07	1,5
□ LUR075	75	94	200	17	220	0,07	1,8
□ LUR100	100	132	220	17	220	0,07	2,9
□ LUR125	125	155	250	17	220	0,07	3,9
□ LUR150	150	181	285	19	240	0,07	5,3
□ LUR200	200	234	340	19	280	0,07	8,1
□ LUR250	250	281	395	19	300	0,07	12,1
□ LUR300	300	333	445	22	320	0,07	14,0
□ LUR350	350	384	505	22	320	0,07	16,4
□ LUR400	400	443	565	25	340	0,07	21,9
□ LUR500	500	545	700	25	340	0,07	30,7
□ LUS050	50	68	165	15	200	0,07	1,2
□ LUS063	63	84	185	15	220	0,07	1,5
□ LUS075	75	94	200	17	220	0,07	2,3
□ LUS100	100	132	220	17	220	0,07	3,1
□ LUS125	125	155	250	17	220	0,07	4,0
□ LUS150	150	181	285	19	240	0,07	5,6
□ LUS200	200	234	340	19	280	0,07	8,1
□ LUS250	250	281	395	19	300	0,07	12,5
□ LUS300	300	333	445	22	320	0,07	16,1
□ LUS350	350	384	505	22	320	0,07	19,3
□ LUS400	400	443	565	25	340	0,07	24,0
□ LUS500	500	545	700	25	340	0,07	36,7

Muita kokoja tilauksesta / Övriga dimensioner på begäran / Other dimensions on request / Другие размеры по заказу

■ Varastokoot / Lagervara / Stock item / Есть на складе □ Tilauksesta / På begäran / On request / По заказу ■ Poistuva / Outgoing item

LCE/LCS

Paljeliitäntätietku Kompensator Compensator Компенсатор



Käyttökohteet:

Putkistojen lämpölaajentumisten hallintaan, sekä äänen ja värinän vaimentamiseen.

Käyttölämpötila:

LCE-letkut: max. +100°C
LCS-letkut: max. +90°C

RAKENNE

Kumilaatu: LCE=EPDM, LCS=NBR
Vahvike: tekstiili

JOUSTOT

Aksiaalinen: Ø 80-300 ± 30 mm
Lateraalinen: Ø 80-250 ± 30 mm, Ø 300 ± 25 mm

KULMAPOIKKEAMA

id 80 - 30°, id 100-125 - 25°, id 150 - 20°
id 200 - 15°, id 250-300 - 10°

HUOM! Letkut toimitetaan sinkityin terästkilapainoin, DIN 2642 NP10 ja mukana on 2 kpl kumitettuja tukikauluksia kun Ø ≥ 125mm. Tukikaulukset asennetaan letkun ja vastalaidan väliin. Vain tukikauluksia käyttämällä varmistetaan letkujen toimivuus eri tyyppisillä vastalaidoilla.

Användningsområden:

För kompensering av värmeutvidgning på rörledning, samt dämpning av ljud och vibrationer.

Brukstemperatur:

LCE-slangar: max. +100°C
LCS-slangar: max. +90°C

KONSTRUKTION

Gummikvalitet: LCE=EPDM, LCS=NBR
Armering: textil

FLEXIBILITET

Axial: Ø 80-300 ± 30 mm
Lateral: Ø 80-250 ± 30 mm, Ø 300 ± 25 mm

VINKELDEVIATION

id 80 - 30°, id 100-125 - 25°, id 150 - 20°
id 200 - 15°, id 250-300 - 10°

OBS! Slangarna levereras med stödfjänsar av förzinkat stål, DIN 2642 NP10, och 2 st gummitlagda stödkragnar medföljer när i.d. ≥ 125mm. Stödkragnarna monteras mellan slangens och motfjänsen. Endast med hjälp av stödkragnar kan slangarnas användbarhet försäkras i samband med olika typer av motfjänsar.

Applications:

Used for compensating thermal expansion in pipelines, as well as attenuation of noise and vibrations.

Working temperature:

LCE hoses, max. +100°C
LCS hoses, max. +90°C

CONSTRUCTION

Rubber quality: LCE=EPDM, LCS=NBR
Reinforcement: textile

FLEXIBILITY

Axial: Ø 80-300 ± 30 mm
Lateral: Ø 80-250 ± 30 mm, Ø 300 ± 25 mm

ANGULAR DEVIATION

id 80 - 30°, id 100-125 - 25°, id 150 - 20°
id 200 - 15°, id 250-300 - 10°

NOTE: Hoses are delivered with backing flanges of zinc steel, DIN 2642 NP10, and two rubberized support sleeves are included when i.d. ≥ 125mm. Support sleeves are installed between hose and facing flange. Only by using support sleeves you can ensure applicability of hoses with different types of facing flanges.

Области применения:

Используется для нейтрализации теплового расширения в трубопроводах, а также для снижения шума и вибрации.

Рабочая температура:

рукава LCS: макс. +90 °C
рукава LCE: макс. +100 °C

КОНСТРУКЦИЯ

Резина: рукава LCS - NBR, рукава LCE - EPDM

Арматура: текстиль

ГИБКОСТЬ

Осевая: Ø 80-300 ± 30 мм
Латеральная: Ø 80-250 ± 30 мм, Ø 300 ± 25 мм

УГЛОВЫЕ ОТКЛОНЕНИЯ

id 80 - 30°, id 100-125 - 25°, id 150 - 20°
id 200 - 15°, id 250-300 - 10°

Примечание: Рукава поставляются с фланцами из оцинкованной стали, DIN 2642 NP10, при внутреннем диаметре ≥ 125 мм – с двумя обрешинными опорными втулками, которые устанавливаются между рукавом и приемным фланцем трубопровода. Только использование опорных втулок обеспечит сопряжение компенсаторов с различными видами ответных фланцев.

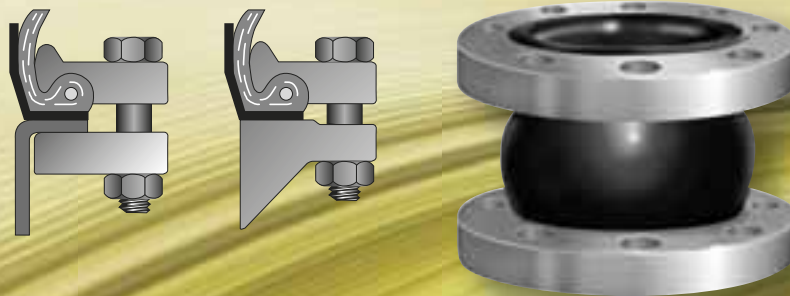
Tuotekoodi Product code	Ø d	L	Käyttöpaine Working press. MPa	Paino Weight kg/kpl/pc
■ LCE10080	80	130	1,0	7,4
■ LCE10100	100	130	1,0	8,6
■ LCE10125	125	130	1,0	11,0
■ LCE10150	150	130	1,0	13,3
■ LCE10200	200	130	1,0	18,5
■ LCE10250	250	130	1,0	21,5
■ LCE10300	300	130	1,0	28,7
■ LCS10080	80	130	1,0	7,8
■ LCS10100	100	130	1,0	9,5
■ LCS10125	125	130	1,0	11,0
■ LCS10150	150	130	1,0	13,4
■ LCS10200	200	130	1,0	18,5
■ LCS10250	250	130	1,0	21,9
■ LCS10300	300	130	1,0	25,1

Muita kokoja tilauksesta / Övriga dimensioner på begäran / Other dimensions on request / Другие размеры по заказу

■ Varastokoot / Lagervara / Stock item / Есть на складе □ Tilauksesta / På begäran / On request / По заказу ▣ Poistuva / Outgoing item

LTW

Venttiiletu
Ventilslangar
Valve hoses
Компенсатор



Käyttökohteet:

Palkeet on suunniteltu erityisesti polttonesteiden kuljetuskalustolle.

Käyttölämpötila: -35°C...+100°C

RAKENNE

Sisäkumi: NBR/PVC

Pintakumi: Musta CR, kulutusta ja säätä kestävä, sähköä johtava, itsestään sammuva

Vahvike: tekstiili

Joustot: aksiaalinen ± 30 mm, lateraalinen ± 30 mm

Laippojen materiaali on alumiinia DIN 1725 mukaan. Liitosmitat ovat DIN 28460 mukaan. Pintakumin sähköinen vastus on $10^3 - 10^6 \Omega$.

Användningsområden:

Bälgar är planerade speciellt för transportbilar av bensin.

Temperaturområde: -35°C...+100°C

KONSTRUKTION

Innergummi: NBR/PVC

Yttergummi: Svart CR, väderbeständig och slitstark, elledande, självslocknande

Armering: textil

Flexibilitet: axial ± 30 mm, lateral ± 30 mm

Material av flänsar är aluminium enligt DIN 1725. Kopplingsdimensioner enligt DIN 28460. Elektrisk resistans av yttergummit är $10^3 - 10^6 \Omega$.

Applications:

Compensators are designed especially for transport equipment of gasoline.

Temperature range: -35°C...+100°C

CONSTRUCTION

Tube: NBR/PVC

Cover: Black CR, weather and wear resistant, electric conductive, self extinguishing

Reinforcement: textile

Flexibility: axial ± 30 mm, lateral ± 30 mm

Material of flanges is aluminium according to DIN 1725. Dimensions of couplings are according to DIN 28460. Electrical resistance of cover is $10^3 - 10^6 \Omega$.

Области применения:

Компенсаторы спроектированы специально для подвижных составов, транспортирующих горючие смеси.

Рабочая температура: -35...+100°C

КОНСТРУКЦИЯ

Внутренний слой: NBR/PVC

Верхний слой: черный CR, погодо- и износостойкий, электропроводный, самогасящийся

Арматура: текстиль

Гибкость: осевая ± 30 мм, латеральная ± 30 мм

Рукава поставляются с фланцами из алюминия в соответствии с DIN 1725. Размеры фланцев соответствуют DIN 28460. Электрическое сопротивление наружного покрытия. $10^3 - 10^6 \Omega$.

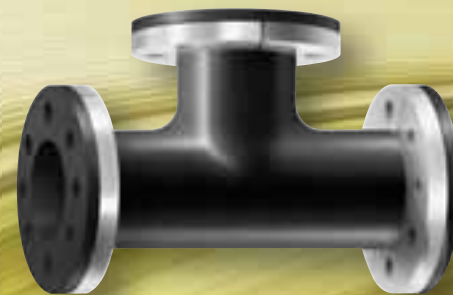
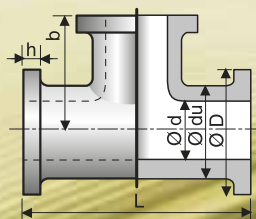
Tuotekoodi Product code	Ø d mm	L mm	Käyttöpaine Working press. MPa	Paino Weight kg/kpl/pc
■ LTW10080	80	130	1,0	1,3
■ LTW10100	100	130	1,0	1,6

Muita kokoja tilauksesta / Övriga dimensioner på begäran / Other dimensions on request / Другие размеры по заказу

■ Varastokoot / Lagervara / Stock item / Есть на складе □ Tilauksesta / På begäran / On request / По заказу ■ Poistuva / Outgoing item

LTR/LTS

Laipalliset T-kappaleet
Flänsförsedda T-stycken
Flanged T-branch
Фланцевые тройники



Käyttökohteet:

Letkuja käytetään putkistojen täri-nänvaimentimina.

Käyttölämpötila:

LTR-letkut: max. +70°C
 LTS-letkut: max. +90°C

RAKENNE

LTR-letkut: pinta- ja sisäkumi NR
LTS-letkut: pinta- ja sisäkumi NBR, öljynkestävä
Vahvikkeet: tekstiili

Tukilaiopat eivät sisälly hintaan.
 Katso lisätietoja luettelon kohdasta "Tukilaiopat".

Användningsområden:

Slangarna används för att dämpa vibration i röret.

Brukstemperatur:

LTR-slangar: max. +70°C
 LTS-slangar: max. +90°C

KONSTRUKTION

LTR-slangar: ut- och invändigt NR
LTS-slangar: ut- och invändigt NBR, oljebeständigt
Armering: textil

Stödflänsar ingår inte på priset.
 Se ytterligare uppgifter på sidan "Flänsar".

Applications:

Hoses are used to absorb vibration in the pipeline.

Working temperature:

LTR hoses: +70°C
 LTS hoses: +90°C

CONSTRUCTION

LTR hoses: cover/tube NR
LTS hoses: cover/tube NBR, oil resistant
Reinforcement: textile

Flanges are not included in product prices. For further information, see page "Flanges".

Области применения:

Используются для поглощения вибрации в трубопроводах.

Рабочая температура:

рукав LTR: макс.+70 °C
 рукав LTS: макс.+90°C

КОНСТРУКЦИЯ

рукав LTR: верхний и внутренний слой/NR
рукав LTS: верхний и внутренний слой/NBR, маслостойкий
Арматура: текстиль

Стоимость фланцев не включена в стоимость изделия. Для дополнительной информации смотрите страницу «Фланцы».

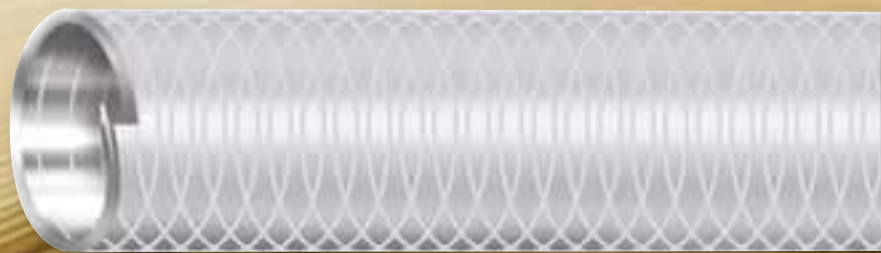
Tuotekoodi Product code	Ø d mm	Ø du mm	Ø D mm	h mm	b mm	L mm	Käyttöpaine Working press. MPa	Paino Weight kg/kpl/pc
<input type="checkbox"/> LTR10025	25	47	115	10	150	300	1,0	0,8
<input type="checkbox"/> LTR10032	32	50	140	12	150	300	1,0	1,0
<input type="checkbox"/> LTR10040	40	62	153	10	150	300	1,0	1,4
<input type="checkbox"/> LTR10050	50	72	165	10	150	300	1,0	1,7
<input type="checkbox"/> LTR10063	63	85	195	12	175	350	1,0	2,2
<input type="checkbox"/> LTR10075	75	96	199	12	175	350	1,0	2,6
<input type="checkbox"/> LTR10100	100	130	220	13	200	400	1,0	4,5
<input type="checkbox"/> LTR10125	125	155	253	16	225	450	1,0	6,5
<input type="checkbox"/> LTR10150	150	180	285	15	250	500	1,0	7,9
<input type="checkbox"/> LTR06200	200	236	340	16	300	600	0,6	13,1
<input type="checkbox"/> LTR06250	250	284	395	16	350	700	0,6	18,0
<input type="checkbox"/> LTR06300	300	336	445	16	400	800	0,6	24,8
<input type="checkbox"/> LTR06350	350	390	505	16	450	900	0,6	38,0
<input type="checkbox"/> LTR06400	400	440	565	16	500	1000	0,6	50,0
<input type="checkbox"/> LTR06500	500	542	672	16	600	1200	0,6	64,0
<input type="checkbox"/> LTS10025	25	47	115	10	150	300	1,0	0,9
<input type="checkbox"/> LTS10032	32	50	140	12	150	300	1,0	1,1
<input type="checkbox"/> LTS10040	40	62	153	10	150	300	1,0	1,6
<input type="checkbox"/> LTS10050	50	72	165	10	150	300	1,0	1,9
<input type="checkbox"/> LTS10063	63	85	195	12	175	350	1,0	2,6
<input type="checkbox"/> LTS10075	75	96	199	12	175	350	1,0	3,2
<input type="checkbox"/> LTS10100	100	130	220	13	200	400	1,0	5,2
<input type="checkbox"/> LTS10125	125	155	253	16	225	450	1,0	7,0
<input type="checkbox"/> LTS10150	150	180	285	15	250	500	1,0	9,2
<input type="checkbox"/> LTS06200	200	236	340	16	300	600	0,6	15,3
<input type="checkbox"/> LTS06250	250	284	395	16	350	700	0,6	21,0
<input type="checkbox"/> LTS06300	300	336	445	16	400	800	0,6	29,2
<input type="checkbox"/> LTS06350	350	390	505	16	450	900	0,6	40,0
<input type="checkbox"/> LTS06400	400	440	565	16	500	1000	0,6	52,0
<input type="checkbox"/> LTS06500	500	542	672	16	600	1200	0,6	72,9

Muita kokoja tilauksesta / Övriga dimensioner på begäran / Other dimensions on request / Другие размеры по заказу

■ Varastokoot / Lagervara / Stock item / Есть на складе □ Tilauksesta / På begäran / On request / По заказу ☑ Poistuva / Outgoing item

501T

Imu- ja paineletku
Sug- och tryckslang
Suction and pressure hose
Напорно-всасывающий рукав



Käyttökohteet:

Muovigranulaattien, viljan, veden ja elintarvikkeiden siirtoon.

Käyttölämpötila: -10°C...+60°C

RAKENNE

Sisäpinta: kirkas, sileä PVC

Vahvikkeet: teräslanka

Ulkopinta: kirkas, sileä PVC

Tekniset arvot mitattu +23 ± 2°C.

Seinämän vahvuuden vaihteluväli ±0,5 mm.

Sisähalkaisijan vaihteluväli ±4%.

Användningsområden:

Transport av plastgranulat, spannmål, vatten och livsmedel.

Temperaturområde: -10°C...+60°C

KONSTRUKTION

Invändigt: ljusst, slät PVC

Armering: stålspiral

Utvändigt: ljusst, slät PVC

Tekniska värden mätt +23 ± 2°C.

Vägtjocklek variationsvidd ±0,5 mm.

Inner diameter variationsvidd ±4%.

Applications:

Transport of plastic granulate, corn, water and foodstuff.

Temperature range: -10°C...+60°C

CONSTRUCTION

Tube: bright, smooth PVC

Reinforcement: steel spiral

Cover: bright smooth PVC

Technical values measured +23 ± 2°C.

Hose wall thickness tolerance ±0,5 mm.

Inner diameter tolerance ±4%.

Области применения:

Предназначен для подачи гранулированных пластмасс, зерна, воды и пищевых продуктов.

Рабочая температура: -10...+60 °C

КОНСТРУКЦИЯ

Внутренний слой: прозрачный PVC с гладкой поверхностью

Арматура: стальная спираль

Верхний слой: прозрачный PVC с гладкой поверхностью

Технические показатели измерены при +23 ± 2 °C

Допуск толщины стенки ± 0,5 мм

Допуск i.d. ± 0,4%

Tuotekoodi Product code	Ø sisä Ø i.d. mm	Ø ulko Ø o.d. mm	Käyttöpaine Working press. MPa	Alipaine Vacuum max. MPa	Taivutussäde Bending radius mm	Paino Weight kg/m	Pituus Length m
■ 501T019	19	26	1,20	0,09	40	0,33	50
■ 501T025	25	33,4	1,10	0,09	50	0,52	50
■ 501T032	32	40,5	0,95	0,09	60	0,66	50
■ 501T040	40	50	0,80	0,09	80	0,95	50
■ 501T050	50	60,8	0,70	0,09	100	1,30	50
■ 501T063	63,5	74,7	0,60	0,08	130	1,80	50
■ 501T076	75	90	0,45	0,08	150	2,30	50
■ 501T102	100	118	0,30	0,08	200	3,65	30

Muita kokoja tilauksesta / Övriga dimensioner på begäran / Other dimensions on request / Другие размеры по заказу

■ Varastokoot / Lagervara / Stock item / Есть на складе □ Tilauksesta / På begäran / On request / По заказу ■ Poistuva / Outgoing item

CARBON

4100/4200 BC

Imu- ja paineletku
Sug- och tryckslang
Suction and pressure hose
Напорно-всасывающий рукав



Käyttökohteet:

Raemaisten kuluttavien aineiden siirtoon. Soveltuu myös keskusimurijärjestelmien runkoputkiston letkuksi.

Käyttölämpötila: -40°C...+80°C

RAKENNE

Sisäkumi: vaaleanruskea NR, kulutusta kestävä
Antistatic versiossa musta SBR, kulutusta kestävä

Vahvikkeet: tekstiili ja teräslanka

Pintakumi: musta SBR, kulutusta ja säätä kestävä, poimupintainen

Varmuuseroin: 3,2

Letkun rakenteessa on maadoitusjohto.

Användningsområden:

För transport av granulat och olika slitande material. Lämplig även för slang i centralsugningssystem.

Temperaturområde: -40°C...+80°C

KONSTRUKTION

Invändigt: ljus brunt NR, slitstarkt Antistatic -versionen med svart SBR, slitstarkt

Armering: textil och stålspiral

Utvändigt: svart SBR, slitstarkt och väderbeständigt, korrugerad yta.

Säkerhetsfaktor: 3,2

Slangen är försedd med jordledning.

Applications:

For transport of wearing granulate materials. Suitable also as hose in centralsuction systems.

Temperature range: -40°C...+80°C

CONSTRUCTION

Tube: light brown NR, wear resistant. In Antistatic -version black SBR, wear resistant

Reinforcement: textile and steel spiral

Cover: black SBR, wear and weather resistant, corrugated finish.

Safety factor: 3,2

Hose is provided with an earth wire.

Области применения:

Предназначен для подачи гранулированных материалов. Может использоваться как рукав в центральных вытяжных системах.

Рабочая температура: -40...+80 °C

КОНСТРУКЦИЯ

Внутренний слой: светлокоричневый NR, износостойкий
Рукава CARBON Antistatic: черный SBR, износостойкий

Арматура: текстиль и стальная спираль

Верхний слой: черный SBR, износ- и погодостойкий, гофрированная поверхность

Фактор безопасности: 3,2

Рукав снабжен заземляющим проводом.

Tuotekoodi Product code	Ø sisä Ø i.d. mm	Ø ulko Ø o.d. mm	Käyttöpaine Working press. MPa	Alipaine Vacuum max. MPa	Taivutussäde Bending radius mm	Paino Weight kg/m	Pituus Length m
■ 4100050	50	66	0,5	0,09	100	2,00	40
■ 4100063	63	79	0,5	0,09	130	2,48	40
■ 4100076	76	96	0,5	0,09	200	3,00	40
■ 4100090	90	109	0,5	0,09	240	3,80	40
■ 4100102	102	122	0,5	0,09	290	4,28	40
■ 4100115	115	134	0,5	0,09	310	5,00	20
■ 4100127	127	147	0,5	0,09	350	5,45	20
■ 4100152	152	173	0,5	0,09	600	7,36	20
□ 4100203	203	226	0,5	0,09	700	9,85	12
■ 4200BC076	76	96	0,5	0,09	200	3,16	40
■ 4200BC102	102	122	0,5	0,09	290	4,49	40
■ 4200BC127	127	147	0,5	0,09	350	5,45	20
■ 4200BC152	152	173	0,5	0,09	600	7,36	20
■ 4200BC203	203	226	0,5	0,09	700	9,85	12

Muita kokoja tilauksesta / Övriga dimensioner på begäran / Other dimensions on request / Другие размеры по заказу

■ Varastokoot / Lagervara / Stock item / Есть на складе □ Tilauksesta / På begäran / On request / По заказу ▣ Poistuva / Outgoing item

CARBON Light

4110/4210 BC

Imuletku
Sugslang
Suction hose
Всасывающий рукав



Käyttökohteet:

Työletkuna teollisuuslaitosten keskusimurijärjestelmissä, soveltuu myös kevyemmissä kohteissa runkoputkiston letkuksi.

Käyttölämpötila: -40°C...+80°C

RAKENNE

Sisäkumi: ruskea NR, kulutusta kestävä

Antistatic versiossa musta SBR, kulutusta kestävä

Vahvikkeet: tekstiili ja teräslanka

Pintakumi: musta SBR, kulutusta ja säätä kestävä, poimupintainen

Användningsområden:

Som arbets slang i centraldamm-sugningssystem inom industri. Lämplig även för slang i stamnätet.

Temperaturområde: -40°C...+80°C

KONSTRUKTION

Invändigt: brunt NR, slitstarkt Antistatic -versionen med svart SBR, slitstarkt

Armering: textil, och stålspiral

Utvändigt: svart SBR, slitstarkt och väderbeständigt, korrugerad yta

Applications:

Working hose for central vacuum cleaner systems in industry, suitable also as hose in pipeline networks.

Temperature range: -40°C...+80°C

CONSTRUCTION

Tube: brown NR, wear resistant In Antistatic -version black SBR, wear resistant

Reinforcement: textile and steel spiral

Cover: black SBR, wear and weather resistant, corrugated finish

Области применения:

Рабочий рукав для промышленных центральных вытяжных систем, в менее загруженных сетях может использоваться как основной рукав.

Рабочая температура: -40...+80°C

КОНСТРУКЦИЯ

Внутренний слой: коричневый NR, износостойкий

Рукав CARBON Light Antistatic: черный SBR, износостойкий

Арматура: текстиль и стальная спираль

Верхний слой: черный SBR, износостойкий, гофрированная поверхность.

Tuotekoodi Product code	Ø sisä Ø i.d. mm	Ø ulko Ø o.d. mm	Alipaine Vacuum max. MPa	Taivutussäde Bending radius mm	Paino Weight kg/m	Pituus Length m
□ 4110032	32	45	0,09	100	0,83	40
■ 4110040	40	53	0,09	100	1,00	40
□ 4110045	45	58	0,09	130	1,24	40
■ 4110050	50	63	0,09	150	1,32	40
■ 4110063	63	76	0,09	160	1,61	40
■ 4110076	76	89	0,09	170	2,04	40
■ 4110090	90	104	0,09	200	2,78	40
■ 4110102	102	116	0,09	210	3,10	40
■ 4110115	115	129	0,09	220	3,48	20
■ 4110127	127	142	0,09	250	3,99	20
■ 4110152	152	167	0,09	370	4,86	20
■ 4110203	203	220	0,09	610	8,30	10
■ 4210BC076	76	89	0,09	170	2,12	40
■ 4210BC102	102	116	0,09	210	3,20	40
■ 4210BC152	152	167	0,09	370	4,95	20

Muita kokoja tilauksesta / Övriga dimensioner på begäran / Other dimensions on request / Другие размеры по заказу

■ Varastokoot / Lagervara / Stock item / Есть на складе □ Tilauksesta / På begäran / On request / По заказу ■ Poistuva / Outgoing item

CARBON Pressure

4120/4220 BC

Paineletku
Tryckslang
Pressure hose
Напорный рукав



Käyttökohteet:

Hienojakoisten tai raamaisten, kuluttavien aineiden siirtoon.

Käyttölämpötila: -40°C...+80°C

RAKENNE

Sisäkumi: ruskea NR, kulutusta kestävä

Antistatic -versiossa musta SBR, kulutusta kestävä

Vahvikkeet: tekstiili

Pintakumi: musta SBR, kulutusta ja säätä kestävä

Varmuuskerroin: 3,2
Letkun rakenteessa on maadoitusjohto

Användningsområden:

För transport av granulat och olika slitande material.

Temperaturområde: -40°C...+80°C

KONSTRUKTION

Invändigt: brunt NR, slitstarkt.

Antistatic -versionen med svart SBR, slitstarkt

Armering: textil

Utvändigt: svart SBR, slitstarkt, väderbeständigt

Säkerhetsfaktor: 3,2

Slangen är försedd med jordledning

Applications:

For transport of wearing granulate materials.

Temperature range: -40°C...+80°C

CONSTRUCTION

Tube: brown NR, wear resistant, in Antistatic -version black SBR, wear resistant

Reinforcement: textile

Cover: black SBR, wear and weather resistant

Safety factor: 3,2

The hose is provided with an earth wire

Области применения:

Предназначен для подачи гранулированных материалов.

Рабочая температура: -40...+80 °C

КОНСТРУКЦИЯ

Внутренний слой: коричневый NR, износостойкий

Рукав CARBON Pressure Antistatic: черный SBR, износостойкий

Арматура: текстиль

Верхний слой: черный SBR, износ- и погодостойкий

Фактор безопасности: 3,2

Рукав снабжен заземляющим проводом.

Tuotekoodi Product code	Ø sisä Ø i.d. mm	Ø ulko Ø o.d. mm	Käyttöpaine Working press. MPa	Paino Weight kg/m	Pituus Length m
<input type="checkbox"/> 4120076	76	92	0,5	2,26	40
<input checked="" type="checkbox"/> 4120102	102	118	0,5	2,96	40
<input type="checkbox"/> 4120127	127	143	0,5	3,50	40
<input type="checkbox"/> 4120152	152	168	0,5	4,10	40
<input checked="" type="checkbox"/> 4220BC076	76	92	0,5	2,45	40
<input checked="" type="checkbox"/> 4220BC102	102	117	0,5	3,20	40
<input type="checkbox"/> 4220BC127	127	143	0,5	3,85	40

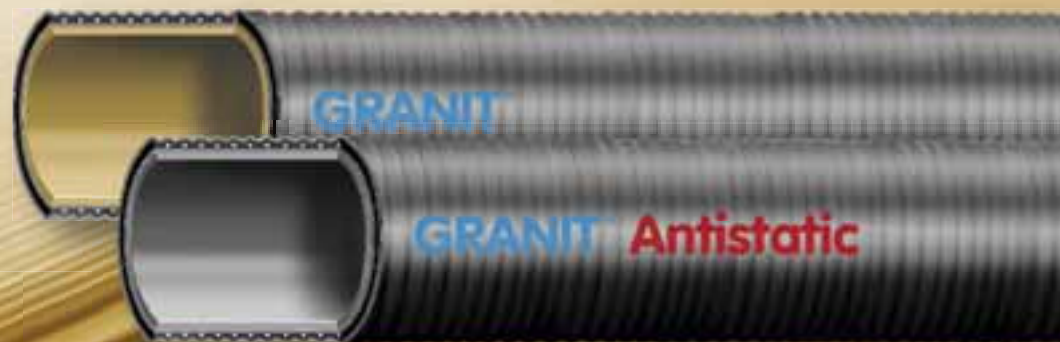
Muita kokoja tilauksesta / Övriga dimensioner på begäran / Other dimensions on request / Другие размеры по заказу

Varastokoot / Lagervara / Stock item / Есть на складе Tilauksesta / På begäran / On request / По заказу Poistuva / Outgoing item

GRANIT

4180/4280 BC

Lieteletku
Slamslang
Sludge hose
Шламовый рукав



Käyttökohteet:

Tuote soveltuu käyttöolosuhteisiin, joissa letkun tulee kestää kulutusta, liikuttelua ja taivutusta sekä vaimentaa värähtelyä.

Käyttölämpötila: -40°C...+80°C

RAKENNE

Sisäkumi: ruskea NR, kovuus 40+5 ShA, kulutusta kestävä Antistatic -versiossa musta SBR, kulutusta kestävä

Vahvikkeet: tekstiili ja teräslanka

Pintakumi: musta SBR

Varmuuskerroin: 3,2

Användningsområden:

Slangen lämpar sig för hållanden där den bör tåla nötning, rörelser och böjning samt dämpa vibrationer.

Temperaturområde: -40°C...+80°C

KONSTRUKTION

Invändigt: brunt NR, hårdhet 40+5 ShA, slitstarkt Antistatic -versionen med svart SBR, slitstarkt

Armering: textil och stålspiral

Utvändigt: svart SBR

Säkerhetsfaktor: 3,2

Applications:

Robust and flexible material handling hose for very abrasive substances. Suitable for circumstances where hose has to stand movements and damp vibrations.

Temperature range: -40°C...+80°C

CONSTRUCTION

Tube: brown NR, hardness 40+5 ShA, wear resistant In Antistatic -version black SBR, wear resistant

Reinforcement: textile and steel spiral

Cover: black SBR

Safety factor: 3,2

Области применения:

Прочный и гибкий рукав для очень абразивных субстанций. Подходит для работы в условиях, где подвергается износу, движению, изгибу и вибрации.

Рабочая температура: -40...+80 °C

КОНСТРУКЦИЯ

Внутренний слой: коричневый NR, твердость 40 ± 5 ShA, износостойкий

Рукав GRANIT Antistatic: черный SBR, износостойкий

Арматура: текстиль и стальная спираль

Верхний слой: черный SBR

Фактор безопасности: 3,2

Tuotekoodi Product code	Ø sisä Ø i.d. mm	Ø ulko Ø o.d. mm	Käyttöpaine Working press. MPa	Alipaine Vacuum max. MPa	Taivutussäde Bending radius mm	Paino Weight kg/m	Pituus Length m
■ 4180025	25	53	1,0	0,09	120	2,20	40
■ 4180032	32	60	1,0	0,09	150	2,60	40
■ 4180040	40	73	1,0	0,09	150	3,80	40
■ 4180050	50	83	1,0	0,08	200	3,80	40
■ 4180065	65	98	1,0	0,08	200	4,80	40
■ 4180080	80	113	1,0	0,08	200	6,70	40
■ 4180102	102	136	1,0	0,08	400	7,85	20
■ 4180127	127	164	1,0	0,08	500	10,36	20
■ 4180152	152	189	1,0	0,08	750	12,00	20
■ 4180203	203	246	1,0	0,08	1750	18,00	10
■ 4180253	253	293	1,0	0,08	2000	20,60	10
■ 4180300	305	352	1,0	0,08	2200	31,00	10
■ 4180350	350	407	1,0	0,08	2500	41,00	10
□ 4180405	405	462	0,6	0,08	3000	47,50	10
■ 4280BC050	50	83	1,0	0,08	200	3,8	40
■ 4280BC080	80	113	1,0	0,08	200	6,7	40
■ 4280BC102	102	136	1,0	0,08	400	7,85	20

Saatavana myös eri seinämän vahvuuksilla / Kan också levereras med olika ytterdiameter. / Also available with different outer diameter

Muita kokoja tilauksesta / Övriga dimensioner på begäran / Other dimensions on request / Другие размеры по заказу

■ Varastokoot / Lagervara / Stock item / Есть на складе □ Tilauksesta / På begäran / On request / По заказу ■ Poistuva / Outgoing item

TITAN

4160/4260 BC

Lieteletku
Slamslang
Sludge hose
Шламовый рукав



Käyttökohteet:

Tuote soveltuu käyttöolosuhteisiin, joissa letkun tulee kestää kulutusta, liikuttelua ja taivutusta sekä vaimentaa värähtelyä.

Käyttölämpötila: -40°C...+80°C

RAKENNE

Sisäkumi: ruskea NR, kovuus 40+5 ShA, kulutusta kestävä
Antistatic -versiossa musta SBR, kulutusta kestävä

Vahvikkeet: tekstiili ja teräslanka

Pintakumi: musta SBR

Varmuuskerroin: 3,2

Användningsområden:

Slangen lämpar sig för hållanden där den bör tåla nötning, rörelser och böjning samt dämpa vibrationer.

Temperaturområde: -40°C...+80°C

KONSTRUKTION

Invändigt: brunt NR, hårdhet 40+5 ShA, slitstarkt
Antistatic -versionen med svart SBR, slitstarkt

Armering: textil och stålspiral

Utvändigt: svart SBR

Säkerhetsfaktor: 3,2

Applications:

Robust and flexible material handling hose for very abrasive substances. Suitable for circumstances where hose has to stand movements and damp vibrations.

Temperature range: -40°C...+80°C

CONSTRUCTION

Tube: brown NR, hardness 40+5 ShA, wear resistant
In Antistatic -version black SBR, wear resistant

Reinforcement: textile and steel

Cover: black SBR

Safety factor: 3,2

Области применения:

Прочный и гибкий рукав для очень абразивных субстанций. Подходит для работы в условиях, где подвергается износу, движению, изгибу и вибрации.

Рабочая температура: -40...+80 °C

КОНСТРУКЦИЯ

Внутренний слой: коричневый NR, твердость 40 ± 5 ShA, износостойкий
Рукав TITAN Antistatic - черный SBR, износостойкий

Арматура: текстиль и стальная спираль

Верхний слой: черный SBR

Фактор безопасности: 3,2

Tuotekoodi Product code	Ø sisä Ø i.d. mm	Ø ulko Ø o.d. mm	Käyttöpain Working press. MPa	Alipain Vacuum max. MPa	Taivutussäde Bending radius mm	Paino Weight kg/m	Pituus Length m
□ 4160050	50	70	1,0	0,09	120	2,40	40
■ 4160063	63	80	1,0	0,09	140	2,70	40
■ 4160076	76	98	1,0	0,09	250	3,80	40
□ 4160080	80	102	1,0	0,09	250	4,26	40
■ 4160102	102	124	1,0	0,09	250	5,10	20
■ 4160127	127	154	1,0	0,09	350	6,85	20
■ 4160152	152	178	1,0	0,09	650	9,06	20
■ 4160203	203	238	1,0	0,09	1200	17,66	10
□ 4160253	253	291	0,5	0,05	1500	20,80	10
□ 4160300	305	341	0,5	0,05	1500	25,90	10
□ 4160350	350	401	0,5	0,05	2000	39,16	10
□ 4160405	405	452	0,5	0,05	2300	43,10	10

Muita kokoja tilauksesta / Övriga dimensioner på begäran / Other dimensions on request / Другие размеры по заказу

■ Varastokoot / Lagervara / Stock item / Есть на складе □ Tilauksesta / På begäran / On request / По заказу ☑ Poistuva / Outgoing item

LAS

4250BC

Paineletku
Tryckslang
Pressure hose
Напорный рукав



Käyttökohteet:

Hiekan ja teräshiekan puhalluksessa.
Voidaan käyttää myös betoninsiir-
toletkuna.

Käyttölämpötila: -40°C...+80°C

RAKENNE

Sisäkumi: musta SBR, antistaattinen,
kulutusta kestävä

Vahvikkeet: tekstiili

Pintakumi: musta SBR, kulutusta
kestävä

Varmuuskerroin: 4

Användningsområden:

Slang för blästring med sand eller
stålsand. Kan även användas som en
betongsprutnings slang.

Temperaturområde: -40°C...+80°C

KONSTRUKTION

Invändigt: svart SBR, antistatiskt,
slitstarkt

Armering: textil

Utvändigt: svart SBR, slitstarkt

Säkerhetsfaktor: 4

Applications:

Sand blast hose. Can also be used as
a concrete placement hose.

Temperature range: -40°C...+80°C

CONSTRUCTION

Tube: black SBR, wear resistant

Reinforcement: textile

Cover: black SBR, wear resistant

Safety factor: 4

Области применения:

Пескоструйный рукав. Может
также использоваться для подачи
бетона.

Рабочая температура: -40...+80 °C

КОНСТРУКЦИЯ

Верхний слой: черный SBR,
антистатичный, износостойкий

Арматура: текстиль

Верхний слой: черный SBR,
износостойкий

Фактор безопасности: 4

Tuotekoodi Product code	Ø sisä Ø i.d. mm	Ø ulko Ø o.d. mm	Käyttöpaine Working press. MPa	Taivutussäde Bending radius mm	Paino Weight kg/m	Pituus Length m
■ LAS10020	19	36	1,0	60	0,80	40
■ LAS10025	25	42	1,0	100	0,97	40
■ LAS10032	32	49	1,0	130	1,22	40
■ LAS10040	40	57	1,0	170	1,37	40
■ LAS10050	50	70	1,0	220	2,16	40

Muita kokoja tilauksesta / Övriga dimensioner på begäran / Other dimensions on request / Другие размеры по заказу

■ Varastokoot / Lagervara / Stock item / Есть на складе □ Tilauksesta / På begäran / On request / По заказу ■ Poistuva / Outgoing item

PAVE

1,0 MPa

Paineletku
Tryckslang
Pressure hose
Напорный рукав



Käyttökohteet:

Yleiskäyttöön paineilmalle ja vedelle. Letku täyttää EN-ISO 1403 luokka 2 ja EN-ISO 2398-1B vaatimukset, kun i.d. 13-25 mm.

Käyttölämpötila: -40°C...+80°C

RAKENNE

Sisäkumi: i.d. 13-25 mm EPDM/SBR, i.d. 32-203 mm EPDM

Vahvikkeet: tekstiili

Pintakumi: musta

i.d. 13-25 mm EPDM/SBR, sileä

i.d. 32-203 mm EPDM, kääreenjälki

Varmuuskerroin: 4

Användningsområden:

För allmänt bruk till tryckluft och vatten. Slangen uppfyller kraven enligt standarder EN-ISO 1403 klass 2 och EN-ISO 2398-1B, när i.d. 13-25 mm.

Temperaturområde: -40°C...+80°C

KONSTRUKTION

Invändigt: i.d. 13-25 mm EPDM/SBR, i.d. 32-203 mm EPDM

Armering: textil

Utvändigt: svart

i.d. 13-25 mm EPDM/SBR, slät

i.d. 32-203 mm EPDM, vävmönstrad yta

Säkerhetsfaktor: 4

Applications:

A general purpose compressed air and water hose. The hose meets requirements of standards EN-ISO 1403 class 2 and EN-ISO 2398-1B, when i.d. 13-25 mm.

Temperature range: -40°C...+80°C

CONSTRUCTION

Tube: i.d. 13-25 mm EPDM/SBR, i.d. 32-203 mm EPDM

Reinforcement: textile

Cover: black

i.d. 13-25 mm EPDM/SBR, smooth

i.d. 32-203 mm EPDM, wrapped surface

Safety factor: 4

Области применения:

Рукав общего назначения предназначен для воды и сжатого воздуха. Отвечает требованиям стандартов EN-ISO 1403 класс 2 и EN-ISO 2398-1B при внутреннем i.d. 13-25 мм.

Рабочая температура: -40 ... +80 °C

КОНСТРУКЦИЯ

Внутренний слой: черный, i.d. 13-25 мм – EPDM/SBR, i.d. 32-203 мм – EPDM

Арматура: текстиль

Верхний слой: черный i.d. 13-25 мм – EPDM/SBR, гладкая поверхность i.d. 32-203 мм – EPDM,

следы обмотки

Фактор безопасности: 4

Tuotekoodi Product code	Ø sisä Ø i.d. mm	Ø ulko Ø o.d. mm	Käyttöpaine Working press. MPa	Taivutussäde Bending radius mm	Paino Weight kg/m	Pituus Length m
■ PAVE10013	13	20	1,0	90	0,28	60
■ PAVE10016	16	24	1,0	100	0,35	60
■ PAVE10020	19	27	1,0	130	0,43	60
■ PAVE10025	25	34	1,0	150	0,63	60
■ PAVE10032	32	43	1,0	160	0,85	40
■ PAVE10040	40	51	1,0	220	1,00	40
■ PAVE10045	45	56	1,0	320	1,10	40
■ PAVE10050	50	61	1,0	410	1,25	40
■ PAVE10063	63	75	1,0	500	1,70	40
■ PAVE10075	76	88	1,0	560	2,00	40
■ PAVE10100	102	119	1,0	1340	3,80	40
□ PAVE10115	115	132	1,0	1430	4,25	40
□ PAVE10125	127	144	1,0	1520	4,65	40
■ PAVE10150	152	169	1,0	1720	5,51	40
□ PAVE10200	203	226	1,0	1890	9,05	15

Muita kokoja tilauksesta / Övriga dimensioner på begäran / Other dimensions on request / Другие размеры по заказу

■ Varastokoot / Lagervara / Stock item / Есть на складе □ Tilauksesta / På begäran / On request / По заказу ▣ Poistuva / Outgoing item

PAVE

2,0 / 2,5 MPa



Paineletku
Tryckslang
Pressure hose
Напорный рукав

Käyttökohteet:

Yleiskäyttöön paineilmalle ja vedelle. Letku täyttää standardin EN-ISO 1403 luokka 3 vaatimukset, kun paineluokka on 2,5 MPa.

Käyttölämpötila: -40°C...+80°C

RAKENNE

i.d. 6-25 mm:

Sisäkumi: musta EPDM/SBR

Vahvikkeet: tekstiili

Pintakumi: musta EPDM/SBR

Varmuuskerroin: 4

i.d. 32-50 mm:

Sisäkumi: musta EPDM

Vahvikkeet: tekstiili

Pintakumi: musta EPDM

Varmuuskerroin: 4

Användningsområden:

För allmänt bruk till tryckluft och vatten. Slangen uppfyller kraven enligt standard EN-ISO 1403 klass 3 när arbetstryck är 2,5 MPa.

Temperaturområde: -40°C...+80°C

KONSTRUKTION

i.d. 6-25 mm:

Invändigt: svart EPDM/SBR

Armering: textil

Utvändigt: svart EPDM/SBR

Säkerhetsfaktor: 4

i.d. 32-50 mm:

Invändigt: svart EPDM

Armering: textil

Utvändigt: svart EPDM

Säkerhetsfaktor: 4

Applications:

A general purpose compressed air and water hose. The hose meets requirements of standard EN-ISO 1403 class 3 when working pressure 2,5 MPa.

Temperature range: -40°C...+80°C

CONSTRUCTION

i.d. 6-25 mm:

Tube: black EPDM/SBR

Reinforcement: textile

Cover: black EPDM/SBR

Safety factor: 4

i.d. 32-50 mm:

Tube: black EPDM

Reinforcement: textile

Cover: black EPDM

Safety factor: 4

Области применения:

Рукав общего назначения для воды и сжатого воздуха. Отвечает требованиям стандарта EN-ISO 1403 класс 3 при рабочем давлении 2,5 Мпа.

Рабочая температура: -40...+80 °C

КОНСТРУКЦИЯ

i.d. 6-25 мм:

Внутренний слой: черный

EPDM/SBR

Арматура: текстиль

Верхний слой: черный EPDM/SBR

Фактор безопасности: 4

i.d. 32-50 мм:

Внутренний слой: черный EPDM

Арматура: текстиль

Верхний слой: черный EPDM

Фактор безопасности: 4

Tuotekoodi Product code	Ø sisä Ø i.d. mm	Ø ulko Ø o.d. mm	Käyttöpaine Working press. MPa	Taivutussäde Bending radius mm	Paino Weight kg/m	Pituus Length m
■ PAVE 25006	6	14	2,5	50	0,19	60
■ PAVE 25008	8	16	2,5	50	0,21	60
■ PAVE 25010	10	18	2,5	60	0,24	60
■ PAVE 25013	13	22	2,5	90	0,34	60
■ PAVE 25016	16	25	2,5	100	0,38	60
■ PAVE 25020	19	29	2,5	120	0,53	60
■ PAVE 25025	25	35	2,5	150	0,68	60
■ PAVE20032	32	46	2,0	180	0,98	40
■ PAVE20040	40	54	2,0	220	1,20	40
□ PAVE20045	45	59	2,0	320	1,35	40
■ PAVE20050	50	64	2,0	400	1,47	40

Muita kokoja tilauksesta / Övriga dimensioner på begäran / Other dimensions on request / Другие размеры по заказу

■ Varastokoot / Lagervara / Stock item / Есть на складе □ Tilauksesta / På begäran / On request / По заказу ■ Poistuva / Outgoing item

NOVE



Paineletku
Tryckslang
Pressure hose
Напорный рукав

Käyttökohteet:

Sään- ja otsoninkestävä vesiletku. Soveltuu myös paineilmalle ja eräille kemikaaleille ja hapoille.

Käyttölämpötila: -30°C...+100°C

RAKENNE

Sisäkumi: musta EPDM
Vahvikkeet: tekstiili
Pintakumi: punainen EPDM
Varmuuskerroin: 2,5

Användningsområden:

Väder- och ozonbeständig vattenslang. Lämplig också för bruk till tryckluft och några kemikalier och syror.

Temperaturområde: -30°C...+100°C

KONSTRUKTION

Invändigt: svart EPDM
Armering: textil
Utvändigt: rött EPDM
Säkerhetsfaktor: 2,5

Applications:

Weather and ozone resistant water hose. Suitable also for compressed air, some chemicals and acids.

Temperature range: -30°C...+100°C

CONSTRUCTION

Tube: black EPDM
Reinforcement: textile
Cover: red EPDM
Safety factor: 2,5

Области применения:

Погодо- и озоностойкий рукав для воды. Пригоден для сжатого воздуха, а также для некоторых химикатов и кислот.

Рабочая температура: -30...+100°C

КОНСТРУКЦИЯ

Внутренний слой: черный EPDM
Арматура: текстиль
Верхний слой: красный EPDM
Фактор безопасности: 2,5

Tuotekoodi Product code	Ø sisä Ø i.d. mm	Ø ulko Ø o.d. mm	Käyttöpaine Working press. MPa	Taivutussäde Bending radius mm	Paino Weight kg/m	Pituus Length m
■ NOVE15013	13	20	1,5	90	0,27	60
■ NOVE15016	16	24	1,5	100	0,33	60
■ NOVE15019	19	27	1,5	130	0,42	60
■ NOVE15025	25	34	1,5	170	0,60	60
□ NOVE15032	32	43	1,5	170	0,80	40
□ NOVE15038	38	49	1,5	220	0,95	40

Muita kokoja tilauksesta / Övriga dimensioner på begäran / Other dimensions on request / Другие размеры по заказу

■ Varastokoot / Lagervara / Stock item / Есть на складе □ Tilauksesta / På begäran / On request / По заказу ☑ Poistuva / Outgoing item

PARAK



Paineletku
Tryckslang
Pressure hose
Напорный рукав

Käyttökohteet:

Paineletku vaativiin käyttöihin, ilmalle, erityisesti kuumalle vedelle ja tietynlaisille laimeille kemikaaleille.

Käyttölämpötila: -40°C...+120°C

RAKENNE

Sisäkumi: musta EPDM

Vahvike: tekstiili

Pintakumi: keltainen EPDM, ei tahraa, kääreen jälki

Varmuuskerroin: 3,2

Användningsområden:

Tryckslang för krävande användning, för luft, speciellt för hett vatten och särskild typ av milda kemikalier.

Temperaturområde: -40°C...+120°C

KONSTRUKTION

Invändigt: svart EPDM

Armering: textil

Utvändigt: gult EPDM, färgar ej av sig, vävmönstrad yta

Säkerhetsfaktor: 3,2

Applications:

Pressure hose for demanding use, for air, specially for hot water and certain type of weak chemicals.

Temperature range: -40°C...+120°C

CONSTRUCTION

Tube: black EPDM

Reinforcement: textile

Cover: yellow EPDM, does not make any markings, wrapped surface

Safety factor: 3,2

Области применения:

Напорный рукав для использования в сложных условиях. Пригоден для воздуха, горячей воды и некоторых химикатов слабой концентрации.

Рабочая температура: -40...+120 °C

КОНСТРУКЦИЯ

Верхний слой: черный EPDM

Арматура: текстиль

Верхний слой: желтый EPDM, не оставляет пятен, следы обмотки

Фактор безопасности: 3,2

Tuotekoodi Product code	Ø sisä Ø i.d. mm	Ø ulko Ø o.d. mm	Käyttöpaine Working press. MPa	Taivutussäde Bending radius mm	Paino Weight kg/m	Pituus Length m
■ PARAK30013	13	24	3,0	80	0,38	40
■ PARAK30016	16	27	3,0	100	0,43	40
■ PARAK30019	19	30	3,0	110	0,51	40
■ PARAK30025	25	37	3,0	150	0,70	40

Muita kokoja tilauksesta / Övriga dimensioner på begäran / Other dimensions on request / Другие размеры по заказу

■ Varastokoot / Lagervara / Stock item / Есть на складе □ Tilauksesta / På begäran / On request / По заказу ■ Poistuva / Outgoing item

NORA

Jäähdytysletku
Kylarslang
Radiator hose
Радиаторный рукав



Käyttökohteet:

Jäähdytysjärjestelmien vesi- ja paineletku.

Käyttölämpötila: -40°C...+110°C

RAKENNE

Sisäkumi: musta EPDM
Vahvikkeet: tekstiili
Pintakumi: musta EPDM, sileä
Varmuuskerroin: 3

Användningsområden:

Vatten- och tryckslang för kylsystem.

Temperaturområde: -40°C...+110°C

KONSTRUKTION

Invändigt: svart EPDM
Armering: textil
Utvändigt: svart EPDM, slät yta
Säkerhetsfaktor: 3

Applications:

Water and pressure hose in cooling systems.

Temperature range: -40°C...+110°C

CONSTRUCTION

Tube: black EPDM
Reinforcement: textile
Cover: black EPDM, smooth finish
Safety factor: 3

Области применения:

Напорный рукав для воды в системах охлаждения.

Рабочая температура: -40...+110°C

КОНСТРУКЦИЯ

Внутренний слой: черный EPDM
Арматура: текстиль
Верхний слой: черный EPDM, гладкая поверхность
Фактор безопасности: 3

Tuotekoodi Product code	Ø sisä Ø i.d. mm	Ø ulko Ø o.d. mm	Käyttöpaine Working press. MPa	Paino Weight kg/m	Pituus Length m
■ NORA06013	13	21	0,6	0,23	40
■ NORA06016	16	24	0,6	0,27	40
■ NORA06020	19	28	0,6	0,31	40
■ NORA06022	22	30	0,6	0,40	40
■ NORA06025	25	33	0,6	0,45	40
■ NORA06029	29	38	0,6	0,57	40
■ NORA06032	32	42	0,6	0,69	40
■ NORA06040	40	50	0,6	0,84	40
■ NORA06050	50	61	0,6	1,13	40
■ NORA06057	57	68	0,6	1,27	40
□ NORA06060	60	71	0,6	1,29	40
□ NORA06075	76	86	0,6	1,44	40

Muita kokoja tilauksesta / Övriga dimensioner på begäran / Other dimensions on request / Другие размеры по заказу

■ Varastokoot / Lagervara / Stock item / Есть на складе □ Tilauksesta / På begäran / On request / По заказу ☑ Poistuva / Outgoing item

LIP



Imu- ja paineletku
Sug- och tryckslang
Suction and pressure hose
Напорно-всасывающий рукав

Käyttökohteet:

Imu- ja paineletku yleiskäyttöön. Soveltuu mm. loka-autojen ja liete-lantavaunujen letkuksi. Joustava ja kevyt käsitellä.

Käyttölämpötila: -40°C...+80°C

RAKENNE

Sisäkumi: musta SBR

Vahvikkeet: tekstiili ja teräslanka

Pintakumi: musta SBR, säänkestävä, sileä, i.d. 150-200 mm poimupintainen

Varmuuskerroin: 2,5

Användningsområden:

Sug- och tryckslang för allmänt bruk. Lämplig för användning t ex i tankbilar vilka samlar avloppsvatten. Flexibel och lätt att hantera.

Temperaturområde: -40°C...+80°C

KONSTRUKTION

Invändigt: svart SBR

Armering: textil och stålspiral

Utvändigt: svart SBR, väderbeständigt, slät yta, i.d. 150-200 mm med korrugerad yta.

Säkerhetsfaktor: 2,5

Applications:

A general purpose water suction and pressure hose. Suitable for use in tank trucks collecting sewage. Flexible and easy to handle.

Temperature range: -40°C...+80°C

Construction

Tube: black SBR

Reinforcement: textile and steel spiral

Cover: black SBR, weather resistant, smooth finish, i.d. 150-200 mm with corrugated finish

Safety factor: 2,5

Области применения:

Напорно-всасывающий рукав общего назначения. Пригоден для цистерновозов, транспортирующих сточные воды. Гибкий и легкий в обращении.

Рабочая температура: -40...+80°C

КОНСТРУКЦИЯ

Внутренний слой: черный SBR

Арматура: текстиль и стальная спираль

Верхний слой: черный SBR, погодостойкий, гладкий, при i.d. 150-200 мм гофрированная поверхность

Фактор безопасности: 4

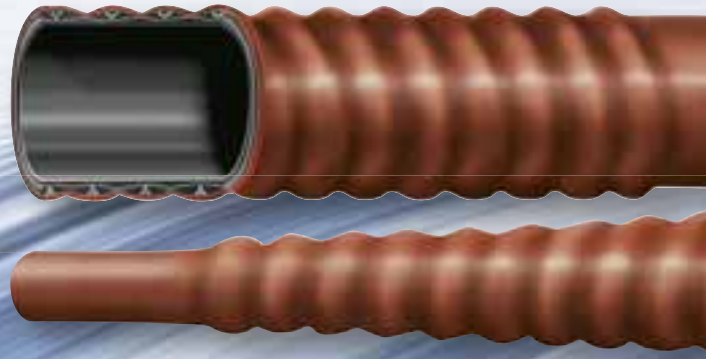
Tuotekoodi Product code	Ø sisä Ø i.d. mm	Ø ulko Ø o.d. mm	Käyttöpaine Working press. MPa	Alipaine Vacuum max. MPa	Taivutussäde Bending radius mm	Paino Weight kg/m	Pituus Length m
■ LIP050	50	61	0,6	0,09	120	1,25	40
■ LIP063	63	73	0,6	0,09	210	1,62	40
■ LIP075	76	87	0,6	0,09	310	1,95	40
□ LIP090	90	102	0,6	0,09	350	2,90	40
■ LIP100	102	114	0,6	0,09	360	3,10	40
□ LIP115	115	127	0,6	0,09	430	3,40	20
■ LIP125	127	141	0,6	0,09	450	3,65	20
□ LIP150	152	168	0,6	0,09	520	5,80	20
□ LIP200	203	221	0,6	0,09	690	8,20	12

Muita kokoja tilauksesta / Övriga dimensioner på begäran / Other dimensions on request / Другие размеры по заказу

■ Varastokoot / Lagervara / Stock item / Есть на складе □ Tilauksesta / På begäran / On request / По заказу ■ Poistuva / Outgoing item

LNS/LNK

Huuheluletku
Spolslang
Rinsing hose
Промывочный рукав



Käyttökohteet:

Erityisesti paperiteollisuuden käyttöön soveltuva huuheluletku. Taipuisa, narukierrevahvisteinen.

Käyttölämpötila: -40°C...+80°C

RAKENNE

Sisäkumi: musta SBR
Vahvikkeet: tekstiili ja narukierre
Pintakumi: punainen NR/EPDM, poimupintainen
Varmuuskerroin: 3,2

LNS=toisessa päässä on kiinteä kuminen suihkukärki ja toisessa päässä on muhvi.
LNK=erillinen kuminen suihkukärki, rakenteellisesti samanlainen kuin LNS-letku.

Användningsområden:

Spolslang speciellt lämpad för pappersindustrin. Flexibel med snöspiral.

Temperaturområde: -40°C...+80°C

KONSTRUKTION

Invändigt: svart SBR
Armering: textil och snöspiral
Utvändigt: rött NR/EPDM, korruget yta
Säkerhetsfaktor: 3,2

LNS=i ena ändan finns ett fast spolmunstycke av gummi och i den andra ändan en muff.
LNK=separat spolmunstycke av gummi, samma uppbyggnad som i LNS-slangen.

Applications:

Rinsing hose suitable for industrial use particularly in paper mills. Flexible, rope spiral reinforced.

Temperature range: -40°C...+80°C

CONSTRUCTION

Tube: black SBR
Reinforcement: textile and rope spiral
Cover: red NR/EPDM, corrugated finish
Safety factor: 3,2

LNS=with a fixed rubber spray nozzle at one end and a cuff in the other end.
LNK=separate rubber spray nozzle, structurally similar to LNS-hose.

Области применения:

Промывочный рукав используется в бумажной промышленности. Гибкий, армирован веревочной спиралью.

Рабочая температура: -40...+80°C

КОНСТРУКЦИЯ

Внутренний слой: черный SBR, гладкая поверхность
Арматура: текстиль и веревочная спираль
Верхний слой: красный SBR/EPDM, гофрированная поверхность
Фактор безопасности: 3,2

LNS = на одном конце несъемный распыляющий наконечник из резины, на другом конце муфта.
LNK = съемный распыляющий наконечник, строение аналогично LNS.

Tuotekoodi Product code	Ø sisä Ø i.d. mm	Ø ulko Ø o.d. mm	Käyttöpaine Working press. MPa	Taivutussäde Bending radius mm	Paino Weight kg/m	Pituus Length m
■ LNK10025	10	36	1,0	60	0,40	0,60
□ LNK10032	12	43	1,0	60	0,61	0,70
□ LNK10040	12	51	1,0	60	0,69	0,70
■ LNS100202	19	31	1,0	110	0,60	20
■ LNS100250	25	36	1,0	130	0,80	10
■ LNS100251	25	36	1,0	130	0,80	15
■ LNS100252	25	36	1,0	130	0,80	20
□ LNS100321	32	43	1,0	170	0,90	15
■ LNS100322	32	43	1,0	170	0,90	20
□ LNS100401	40	51	1,0	220	1,10	15
■ LNS100402	40	51	1,0	220	1,10	20

Muita kokoja tilauksesta / Övriga dimensioner på begäran / Other dimensions on request / Другие размеры по заказу

■ Varastokoot / Lagervara / Stock item / Есть на складе □ Tilauksesta / På begäran / On request / По заказу ▣ Poistuva / Outgoing item

LKA

Paineletku
Tryckslang
Pressure hose
Напорный рукав



Käyttökohteet:

Erilaisten kemikaalien siirtoon. Sopii elintarviketeollisuus- ja sairaalakäyttöön.
Täyttää FDA:n ja BGA:n vaatimukset.

Käyttölämpötila: -40°C...+120°C

RAKENNE

Materiaali: punainen vahvikkeeton TPE 732, kovuus 55 ShA

Användningsområden:

För transport av olika slags kemikalier. Kan användas också inom livsmedelsindustrin och sjukhus. Uppfyller kraven enligt FDA och BGA.

Temperaturområde: -40°C...+120°C

KONSTRUKTION

Material: röd oarmerad TPE 732, hårdhet 55 ShA

Applications:

For transport of different kind of chemicals. Suitable also for use in food industry and hospitals. Meets FDA and BGA requirements.

Temperature range: -40°C...+120°C

CONSTRUCTION

Material: red non-reinforced TPE 732, hardness 55 ShA

Области применения:

Для различных видов химикатов. Пригоден для использования в пищевой промышленности и больницах. Отвечает требованиям FDA и BGA.

Рабочая температура: -40...+120°C

КОНСТРУКЦИЯ

Материал: красный неармированный TPE 732, твердость 55 ShA

Tuotekoodi Product code	Ø sisä Ø i.d. mm	Ø ulko Ø o.d. mm	Paino Weight kg/m	Pituus Length m
■ LKA02504	2,5	4,0	0,008	100
■ LKA0305	3,0	5,0	0,013	100
■ LKA0407	4,0	7,0	0,026	100
■ LKA0508	5,0	8,0	0,031	100
■ LKA0609	6,0	9,0	0,036	100
■ LKA0710	7,0	10,0	0,040	100
■ LKA0812	8,0	12,0	0,062	50
■ LKA0913	9,0	13,0	0,069	50
■ LKA1014	10,0	14,0	0,075	50
□ LKA1116	11,0	16,0	0,106	50
■ LKA1217	12,0	17,0	0,114	50
□ LKA1318	13,0	18,0	0,121	50
□ LKA1520	15,0	20,0	0,138	50
□ LKA1823	18,0	23,0	0,161	50
□ LKA10310	3,0	10,0	0,071	100 imu/suction
■ LKA10515	5,0	15,0	0,157	25 imu/suction
■ LKA10820	8,0	20,0	0,263	25 imu/suction

Muita kokoja tilauksesta / Övriga dimensioner på begäran / Other dimensions on request / Другие размеры по заказу

■ Varastokoot / Lagervara / Stock item / Есть на складе □ Tilauksesta / På begäran / On request / По заказу ■ Poistuva / Outgoing item

LKM



Öljyletku
Oljeslang
Oil hose
Масляный рукав

Käyttökohteet:

Voidaan käyttää öljyn ja öljyemulsioiden siirtoon. Sopii myös ajoneuvojen tuulilasipesujärjestelmän vesiletkuksi. Kestää rajoitetusti lyijytöntä polttoainetta.

Käyttölämpötila: -30°C...+100°C

RAKENNE

Materiaali: musta vahvikkeeton TPE 715, kovuus 70 ShA

Användningsområden:

För transport av olja och oljeblandat vatten. Lämplig också som vattenslang i vindrutetvättssystem. Tål blyfri bensin begränsat.

Temperaturområde: -30°C...+100°C

KONSTRUKTION

Material: svart oarmerad TPE 715, hårdhet 70 ShA

Applications:

For transport of oil and oil mixed water. Suitable also as a waterhose in windscreen washing system. Only for limited use of lead-free gasoline.

Temperature range: -30°C...+100°C

CONSTRUCTION

Material: black non-reinforced TPE 715, hardness 70 ShA

Области применения:

Для масел и водомасляных эмульсий. Пригоден также для воды в системе стеклоочистителей. Ограниченно выдерживает бензин без содержания свинца.

Рабочая температура: -30...+100°C

КОНСТРУКЦИЯ

Материал: черный неармированный TPE 715, твердость 70 ShA

Tuotekoodi Product code	Ø sisä Ø i.d. mm	Ø ulko Ø o.d. mm	Paino Weight kg/m	Pituus Length m
<input type="checkbox"/> LKM0204	2,0	4,0	0,012	100
<input type="checkbox"/> LKM02505	2,5	5,0	0,018	100
<input type="checkbox"/> LKM035065	3,5	6,5	0,029	100
<input checked="" type="checkbox"/> LKM03509	3,5	9,0	0,067	50
<input type="checkbox"/> LKM045085	4,5	8,5	0,051	50
<input checked="" type="checkbox"/> LKM0511	5,0	11,0	0,093	50
<input type="checkbox"/> LKM055095	5,5	9,5	0,058	50
<input checked="" type="checkbox"/> LKM0612	6,0	12,0	0,104	50
<input checked="" type="checkbox"/> LKM075115	7,5	11,5	0,075	50

Muita kokoja tilauksesta / Övriga dimensioner på begäran / Other dimensions on request / Другие размеры по заказу

Varastokoot / Lagervara / Stock item / Есть на складе Tilauksesta / På begäran / On request / По заказу Poistuva / Outgoing item

KERKO

Letkukiristin Slangklämma Hose clamp Хомуты для рукавов



Käyttökohteet:

Kerko-letkukiristimiä käytetään mm. hydraulikassa, kulkuneuvoissa ja rakentamisessa. Kiristimiä toimitetaan joko yksi- (KERK1R) tai kaksiruuvisine (KERK2R), ruuvikoko kaikissa M6. Kaikista tyypeistä suuremmat koot tilauksesta. Myös M8 ruuveilla tilauksesta, jolloin nauhakoko on 1,25x36 mm. Materiaalina sähkösinkitty teräs.

Haponkestävät kiristimet (KERKHK) ovat kaksiruuvisia. Nauhakoko 1,0x20 mm.

Användningsområden:

Kerko-klämmor används inom hydraulik, fordon och byggnadsindustrin. Klämmor levereras antingen med en skruv (KERK1R) eller med två skruvar (KERK2R), skruvstorlek M6. Större klämmor på begäran. Klämmor också med M8 skruvar, bandstorlek 1,25x25 mm. Material elförzinkat stål.

Syrabeständiga klämmor (KERKHK) har två skruvar. Bandstorlek 1,0x20 mm.

Applications:

Kerko hose clamp is suitable in hydraulics, vehicles and building industry. Clamps are supplied either with one screw (KERK1R) or with two screws (KERK2R), screw size M6. Bigger clamps on request. Also with M8 screw, when bandsize 1,25x25 mm. Material zinc electroplated steel.

Acid resistant clamps (KERKHK) have two screws. Bandsize 1,0x20 mm.

Области применения:

Хомуты KERKO используют, например, в гидравлике, на транспортных средствах и в строительстве. Хомуты снабжены одним винтом (KERK1R) или двумя винтами (KERK2R) размером M6. Хомуты больших размеров изготавливаются по заказу. Также по заказу изготавливаются хомуты с винтами M8, при этом размер ленты 1,25 x 25 мм. Материал электрооцинкованная сталь.

Кислотостойкие хомуты (KERKHK) поставляются с двумя винтами. Размер ленты хомута - 1,0 x 20 мм

Tuotekoodi Product code	Letku ulko-Ø Hose o.d. mm
■ KERK1R035	32-35
■ KERK1R040	35-40
■ KERK1R045	40-45
■ KERK1R050	45-50
■ KERK1R055	50-55
■ KERK1R060	55-60
■ KERK1R065	60-65
■ KERK1R070	65-70
■ KERK1R075	70-75
■ KERK1R080	75-80
■ KERK1R085	80-85
■ KERK1R090	85-90
■ KERK1R095	90-95
■ KERK1R100	95-100
■ KERK1R105	100-105
■ KERK1R110	105-110
■ KERK1R115	110-115
■ KERK1R120	115-120
■ KERK2R050	40-50
■ KERK2R055	45-55
■ KERK2R060	50-60
■ KERK2R065	55-65
■ KERK2R070	60-70
■ KERK2R075	65-75
■ KERK2R080	70-80
■ KERK2R085	75-85
■ KERK2R090	80-90
■ KERK2R095	85-95
■ KERK2R100	90-100

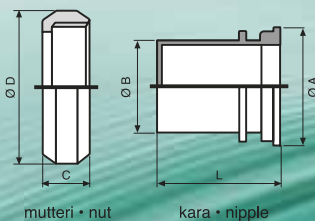
Tuotekoodi Product code	Letku ulko-Ø Hose o.d. mm
■ KERK2R105	95-105
■ KERK2R110	100-110
■ KERK2R115	105-115
■ KERK2R120	110-120
■ KERK2R125	115-125
■ KERK2R130	120-130
■ KERK2R135	125-135
■ KERK2R140	130-140
■ KERK2R145	135-145
■ KERK2R150	140-150
■ KERK2R160	150-160
■ KERK2R170	160-170
■ KERK2R180	170-180
■ KERK2R190	180-190
■ KERK2R200	190-200
■ KERK2R210	200-210
■ KERK2R220	210-220
■ KERKHK050	40-50
■ KERKHK055	45-55
■ KERKHK060	50-60
■ KERKHK070	60-70
■ KERKHK080	70-80
■ KERKHK090	80-90
■ KERKHK100	90-100
■ KERKHK110	100-110
■ KERKHK120	110-120
■ KERKHK130	120-130
■ KERKHK140	130-140

Muita kokoja tilauksesta / Övriga dimensioner på begäran / Other dimensions on request / Другие размеры по заказу

■ Varastokoot / Lagervara / Stock item / Есть на складе □ Tilauksesta / På begäran / On request / По заказу ■ Poistuva / Outgoing item

Meijeriliitin Mejerkoppling Dairy Coupling Резбовое соединение

Liitin
Koppling
Coupling
Соединение для пищевых рукавов



Käyttökohteet:

Sisäkierreltiin meijeriputkistoihin. Koostuu letkukarasta ja mutterista. Mutteri on SMS 1145 mukainen. Kiinnitetään letkuun SL-kiristimellä. Karan materiaali on AISI 316L ja mutterin materiaali on AISI 304.

Användningsområden:

Koppling och mutter för att användas vid mejerirörnäten. Mutter är enligt SMS 1145. Skall monteras med SL-klämma. Materialet för koppling är AISI 316L och mutter är AISI 304.

Applications:

Hose nipple and SMS union nut for dairy applications. Nut according to SMS 1145. To be assembled with SL-clamp. The material of nipple is AISI316L and nut is AISI 304.

Области применения:

Соединение с внутренней резьбой для пищевых рукавов. Состоит из патрубке и гайки. Гайка соответствует требованиям SMS 1145. Крепится к рукаву SL- хомутом. Материал патрубка нержавеющей сталь AISI 316L и материал гайки AISI 304.

Tuotekoodi Product code	Letku sisä-Ø Hose i.d. mm	Letku ulko-Ø Hose o.d. mm	Putki ulko-Ø Pipe o.d.	Liittyy In connection to
■ KARA-25	25	36	1" - 25	SL-25
■ KARA-40	40	51	1 1/2" - 38	SL-40
■ KARA-50	51	62	2" - 51	SL-50
■ KARA-65	65	81	2 1/2" - 63,5	SL-65
■ KARA-75	76	91	3" - 76	SL-75
■ MUT-25				KARA-25
■ MUT-40				KARA-40
■ MUT-50				KARA-50
■ MUT-65				KARA-65
■ MUT-75				KARA-75

Muita kokoja tilauksesta / Övriga dimensioner på begäran / Other dimensions on request / Другие размеры по заказу

■ Varastokoot / Lagervara / Stock item / Есть на складе □ Tilauksesta / På begäran / On request / По заказу ▣ Poistuva / Outgoing item

SL-kiristin SL-klämna SL-clamp SL-хомут

Letkukiristin
Slangklämna
Hose clamp
Хомут для рукавов



Käyttökohteet:

Erikoiiliitin meijeriliittimen asentamiseen. Voidaan käyttää myös letkun kiinnittämiseen meijeriputkistoihin, joissa on valmiina pidätysrengas, joka takaa letkun ja SL-kiristimen oikean asennuksen. Renkaita on saatavilla erikseen. Kiristimen materiaali on AISI 316.

Användningsområden:

Specialkoppling för montering av mejerikoppling. Kan också användas för att fästa slang till mejerirörnäten, där finns färdiginstallerat ring som garanterar riktig installation av SL-klämna. Materialet av klämman är AISI 316.

Applications:

Special coupling for assembling of dairy coupling. Can also be used for fastening hose to pipelines with ready-installed ring, which guarantees the right installation of SL-clamp. The rings are available separately. Material of the clamp is AISI 316.

Области применения:

Специальный хомут для установки соединения для рукавов пищевого назначения. Может применяться для подсоединения рукавов к трубопроводу, где предварительно установлено фиксирующее кольцо для правильной установки SL-хомута. Фиксирующие кольца поставляются отдельно. Материал SL-хомута нержавеющей сталь AISI 304.

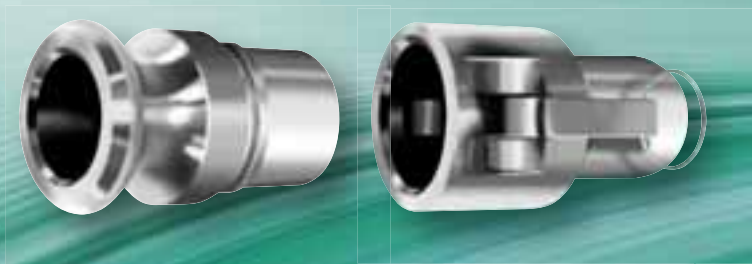
Tuotekoodi Product code	Letku sisä-Ø Hose i.d. mm	Letku ulko-Ø Hose o.d. mm	Liitosruuvit Connection screws	Asennusruuvit Mounting screws
■ SLKIR025	025	036	2xM5x25	2xM5x35
■ SLKIR040	040	051	2xM6x30	2xM6x50
■ SLKIR050	050	062	2xM6x30	2xM6x50
■ SLKIR065	065	081	2xM8x40	2xM8x60
■ SLKIR075	075	091	2xM8x40	2xM8x60
■ SLREN025				
■ SLREN040				
■ SLREN050				
■ SLREN065				
■ SLREN075				

Muita kokoja tilauksesta / Övriga dimensioner på begäran / Other dimensions on request / Другие размеры по заказу

■ Varastokoot / Lagervara / Stock item / Есть на складе □ Tilauksesta / På begäran / On request / По заказу ■ Poistuva / Outgoing item

Liitin Koppling Coupler Соединение

Nokkavipuliitin
Snabbkoppling
Quick hose coupling
Быстроразъемное соединение



Käyttökohteet:

Nokkavipuliittimet (DIN 2828/EN 14420-7) kemianteollisuuteen. Kiinnitys EN14420-3 mukaisilla kiristimillä, sivu 61. Liittimen ja kiristimien materiaali on AISI 316, tiiviste CSM (tilauksesta myös PTFE).

DPHK075:

Suojatulppa 3" nokkavipuliittimelle (DN 75/76). Sopii naarasliittimeen. Materiaali haponkestävä teräs, AISI 316 (DPHK075).

Användningsområden:

Snabbkoppling (DIN 2828/EN 14420-7) för kemiindustrin. Fästas med klämmor enligt EN14420-3, sida 61. Materialet av koppling och klämmor är AISI 316, packning CSM (på begäran också PTFE).

DPHK075:

Skyddsplug för 3" snabbkoppling (DN 75/76). Passar till honkoppling. Materialet är syrabeständig stål, AISI 316 (DPHK075).

Applications:

Quick coupling (DIN 2828/EN 14420-7) for chemical industry. With safety clamps acc. to EN14420-3, page 61. Material of coupling and clamps is AISI 316, sealing CSM (on request also PTFE).

DPHK075:

Dust plug for 3" quick coupling. Fits to female coupling. Material is acid-proof steel AISI 316 (DPHK075).

Области применения:

Быстроразъемные соединения (DIN 2828/EN 1440-7) для химической промышленности. Крепление хомута-ми, соответствующими стандарту EN 14420-3. Материал соединения сталь AISI 316, уплотнения-CSM (по заказу также PTFE).

DPHK075:

Пробка 3" для втулочной части быстроразъемного соединения (DN 75/76). Материал кислотостойкая сталь AISI 316 (DPHK075).

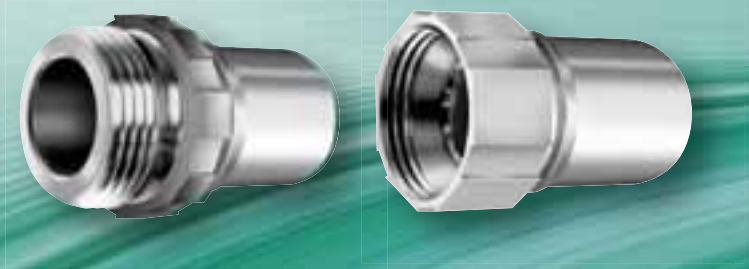
Tuotekoodi Product code	Letku sisä-Ø Hose i.d. mm	Letku ulko-Ø Hose o.d. mm
<input type="checkbox"/> NFKAR013	13	SS
<input checked="" type="checkbox"/> NFKAR019	19	SS
<input checked="" type="checkbox"/> NFKAR025	25	SS
<input checked="" type="checkbox"/> NFKAR032	32	SS
<input type="checkbox"/> NFKAR038	38	SS
<input checked="" type="checkbox"/> NFKAR050	50	SS
<input type="checkbox"/> NFKAR063	63	SS
<input checked="" type="checkbox"/> NFKAR075	75	SS
<input type="checkbox"/> NFKAR100	100	SS
<input type="checkbox"/> NMKAR013	13	SS
<input checked="" type="checkbox"/> NMKAR019	19	SS
<input checked="" type="checkbox"/> NMKAR025	25	SS
<input checked="" type="checkbox"/> NMKAR032	32	SS
<input type="checkbox"/> NMKAR038	38	SS
<input checked="" type="checkbox"/> NMKAR050	50	SS
<input type="checkbox"/> NMKAR063	63	SS
<input checked="" type="checkbox"/> NMKAR075	75	SS
<input type="checkbox"/> NMKAR100	100	SS

Muita kokoja tilauksesta / Övriga dimensioner på begäran / Other dimensions on request / Другие размеры по заказу

Varastokoot / Lagervara / Stock item / Есть на складе Tilauksesta / På begäran / On request / По заказу Poistuva / Outgoing item

Liitin Koppling Coupler Соединение

Kierreltiin
Gängkoppling
Thread hose coupling
Резьбовое соединение



Käyttökohteet:

Sisä- ja ulkokierrelittimet yleiseen teollisuuteen käyttöön. Kiinnitys EN14420-3 mukaisilla kiristimillä, sivu 61. Kierre ISO-DIN 228 (id 19 mm R 3/4"). Liittimen ja kiristimen materiaali on AISI 316, tiiviste PTFE.

Användningsområden:

Gängkoppling för allmänna industribruk. Fästas med klämmor enligt EN14420-3, sida 61. Gänga ISO-DIN 228 (id 19 mm R 3/4"). Materialet av koppling och klämmor är AISI 316, packning PTFE.

Applications:

Thread hose coupling for general industrial applications. With safety clamps acc. to EN14420-3, page 61. Thread ISO-DIN 228 (id 19 mm R 3/4"). Material of coupling and clamps is AISI 316, sealing PTFE.

Области применения:

Соединения с наружной или внутренней резьбой для общих отраслей промышленности. Крепление хомута-ми, соответствующими стандарту EN 14420-3. Резьба ISO-DIN 228 (id 19 мм R 3/4"). Материал соединения и зажимной гайки сталь AISI 316, уплотнения - PTFE).

Tuotekoodi Product code	Letku sisä-Ø Hose i.d. mm	Materiaali Material mm
<input type="checkbox"/> KFKAR013	13	SS
<input checked="" type="checkbox"/> KFKAR019	19	SS
<input checked="" type="checkbox"/> KFKAR025	25	SS
<input checked="" type="checkbox"/> KFKAR032	32	SS
<input type="checkbox"/> KFKAR038	38	SS
<input type="checkbox"/> KFKAR040	40	SS
<input checked="" type="checkbox"/> KFKAR050	50	SS
<input type="checkbox"/> KFKAR063	63	SS
<input type="checkbox"/> KFKAR075	75	SS
<input type="checkbox"/> KFKAR100	100	SS
<input type="checkbox"/> KMKAR013	13	SS
<input checked="" type="checkbox"/> KMKAR019	19	SS
<input checked="" type="checkbox"/> KMKAR025	25	SS
<input checked="" type="checkbox"/> KMKAR032	32	SS
<input type="checkbox"/> KMKAR038	38	SS
<input type="checkbox"/> KMKAR040	40	SS
<input checked="" type="checkbox"/> KMKAR050	50	SS
<input type="checkbox"/> KMKAR063	63	SS
<input type="checkbox"/> KMKAR075	75	SS
<input type="checkbox"/> KMKAR100	100	SS

Muita kokoja tilauksesta / Övriga dimensioner på begäran / Other dimensions on request / Другие размеры по заказу

Varastokoot / Lagervara / Stock item / Есть на складе Tilauksesta / På begäran / On request / По заказу Poistuva / Outgoing item

Kiristimet EN Klämmor EN Clamps EN Хомуты



Käyttökohteet:

Letkukiristimet EN 14420-3 mukaan. Käytetään nokkavipuliitinten (EN 14420-7, s. 59) ja kierreltiinten (EN 14420-5, s. 60) kanssa. Materiaalit haponkestävä teräs ja alumiini.

Användningsområden:

Slangklämmor enligt EN 14420-3. Används med snabbkoppling (EN 14420-7, s. 59) och gängkoppling (EN 14420-5, s. 60). Material syrfaststål och aluminium.

Applications:

Hose clamps acc.to EN 14420-3. Used with quick coupling (EN 14420-7, p. 59) and thread coupling (EN 14420-5, p. 60). Material stainless steel and aluminium.

Области применения:

Хомуты для рукавов, соответствующие стандарту EN 14420-3. Используют совместно с быстро-разъемными (EN 14420-7, 59) и резьбовыми (EN 14420-5, 60) соединениями. Материал кислотостойкая сталь и алюминий.

Tuotekoodi Product code	Letku sisä-Ø Hose i.d. mm	Letku ulko-Ø Hose o.d. mm	Materiaali Material mm
<input type="checkbox"/> KIRAL013	13	22-24	AL
<input type="checkbox"/> KIRSS013	13	22-24	SS
<input checked="" type="checkbox"/> KIRAL019	19	30-33	AL
<input checked="" type="checkbox"/> KIRSS019	19	30-33	SS
<input checked="" type="checkbox"/> KIRAL025	25	34-36	AL
<input checked="" type="checkbox"/> KIRSS025	25	36-39	SS
<input checked="" type="checkbox"/> KIRAL032	32	41-43	AL
<input checked="" type="checkbox"/> KIRSS032	32	43-46	SS
<input type="checkbox"/> KIRAL038	38	47-49	AL
<input type="checkbox"/> KIRSS038	38	50-52	SS
<input type="checkbox"/> KIRAL040	40	53-56	AL
<input type="checkbox"/> KIRSS045	45	58-61	AL
<input checked="" type="checkbox"/> KIRAL050	50	59-61	AL
<input checked="" type="checkbox"/> KIRSS050	50	64-67	SS
<input type="checkbox"/> KIRAL063	63	74-76	AL
<input type="checkbox"/> KIRSS063	63	78-82	SS
<input checked="" type="checkbox"/> KIRAL075	75	86-88	AL
<input checked="" type="checkbox"/> KIRSS075	75	89-93	SS
<input type="checkbox"/> KIRAL100	100	112-114	AL
<input type="checkbox"/> KIRSS100	100	114-119	SS

Muita kokoja tilauksesta / Övriga dimensioner på begäran / Other dimensions on request / Другие размеры по заказу

Varastokoot / Lagervara / Stock item / Есть на складе Tilauksesta / På begäran / On request / По заказу Poistuva / Outgoing item

Höyryletkuliitin Ångslangkoppling Steam hose coupling Соединение для паровых рукавов



Käyttökohteet:

Erityisesti höyryletkukäyttöön soveltuva sisäkierriliitin (EN 14423/DIN 2825). Kierre DIN-ISO 228. Liittimen ja kiristimien materiaali on AISI 316, tiiviste PTFE. Höyryletkuliittimiä on saatavissa myös ulkokierteisinä tai laippaliitoksella varustettuina.

Användningsområden:

Hongängkoppling speciellt för ångslangbruk (EN 14423/DIN 2825). Gänga DIN-ISO 228. Materialet av koppling och klämmor är AISI 316, packning PTFE. På begäran också med hangänga eller flänsar.

Applications:

A female threaded coupling to be used especially with steam hoses (EN 14423/DIN 2825). Thread DIN-ISO 228. Material of coupling and clamps AISI 316, sealing PTFE. On request also available with male thread or flange connection.

Области применения:

Соединение с внутренней резьбой (EN 14423/ DIN 2825), подходит особенно для паровых рукавов. Резьба ISO-DIN 228. Материал соединения и зажимной гайки AISI 316, уплотнения PTFE). Соединения для паровых рукавов также с наружной резьбой или снабженные фланцевым соединением.

Tuotekoodi Product code	Letku sisä-Ø Hose i.d. mm	Letku ulko-Ø Hose o.d. mm
■ RSSF013	13	24-26
■ RSSF019	19	32-34
■ RSSF025	25	39-41

Muita kokoja tilauksesta / Övriga dimensioner på begäran / Other dimensions on request / Другие размеры по заказу

■ Varastokoot / Lagervara / Stock item / Есть на складе □ Tilauksesta / På begäran / On request / По заказу ■ Poistuva / Outgoing item

GRANIT Select/ TITAN Select

Letkukiristin
Slangklämma
Hose clamp
Фланцевое соединение



Käyttökohteet:

Valmistetaan materiaalista nimeltä D-RIM, jonka ominaisuuksia ovat:
-kevyt, ominaispaino noin 1
-kulutuksen- ja iskunkestävä
-korroosiovapaa

Tiiviste GRANIT Select/TITAN Select -liittimiin

Materiaali: polypropeeni tai metallirunko, jossa kulutusta kestävä kumitus. Liittimien liitosmitat DIN NP 10 ja ANSI B 16.5 (150 PSI) mukaan.

TIIV 025-PP TIIV 102-PP
TIIV 032-PP TIIV 127-PP
TIIV 040-PP TIIV 152-PP
TIIV 050-PP TIIV 203-PP
TIIV 065-PP TIIV 253-PP
TIIV 080-PP

Liittimille suosittelemme max. työpaineeksi
Ø<152mm: 1,0 MPa, Ø=203mm: 0,4 MPa, Ø=253mm: 0,2 MPa

Användningsområden:

Kopplingar tillverkas av material som kallas D-RIM, som har följande egenskaper
-lätt, specifikt vikt ca 1
-slitstark och slagfast
-korrosionsfri

Packning för GRANIT Select/TITAN Select

Material: Polypropen eller metallkropp gummerad med slitstarkt gummi. Flänsarna borrade enligt DIN NP 10 och ANSI B 16.5 (150 PSI).

TIIV 025-PP TIIV 102-PP
TIIV 032-PP TIIV 127-PP
TIIV 040-PP TIIV 152-PP
TIIV 050-PP TIIV 203-PP
TIIV 065-PP TIIV 253-PP
TIIV 080-PP

För kopplingar rekommenderas max. arbetstryck
Ø<152mm: 1,0 MPa, Ø=203mm: 0,4 MPa, Ø=253mm: 0,2 MPa

Applications:

TITAN and GRANIT couplings are made of material called D-RIM, with following properties
-light, specific weight ab.1
-wear and impact resistant
-corrosion free

Gasket for GRANIT Select/TITAN Select

Material: polypropylene or metal insert covered with wear resistant rubber. Flanges drilled according to DIN NP 10 and ANSI B 16.5 (150 PSI).

TIIV 025-PP TIIV 102-PP
TIIV 032-PP TIIV 127-PP
TIIV 040-PP TIIV 152-PP
TIIV 050-PP TIIV 203-PP
TIIV 065-PP TIIV 253-PP
TIIV 080-PP

For couplings we recommend the following working pressure
Ø<152mm: 1,0 MPa, Ø=203mm: 0,4 MPa, Ø=253mm: 0,2 MPa

Области применения:

Соединение GRANIT Select / TITAN Select изготавливается из материала D-RIM, который имеет следующие свойства:
-легкий, удельный вес около 1
-износостойкий и противоударный
-не подвержен коррозии

Уплотнитель к соединению GRANIT Select / TITAN Select

Материал: полипропилен (PP). Крепеж фланцев соответствует стандартам DIN NP10 и ANSI B16,5 (150PSI).

TIIV 025-PP TIIV 102-PP
TIIV 032-PP TIIV 127-PP
TIIV 040-PP TIIV 152-PP
TIIV 050-PP TIIV 203-PP
TIIV 065-PP TIIV 253-PP
TIIV 080-PP

Рекомендуемое максимальное рабочее давление для соединения
Ø ≤ 152 мм: 1,0 МПа, Ø = 203 мм: 0,4 МПа, Ø = 253 мм: 0,2 МПа

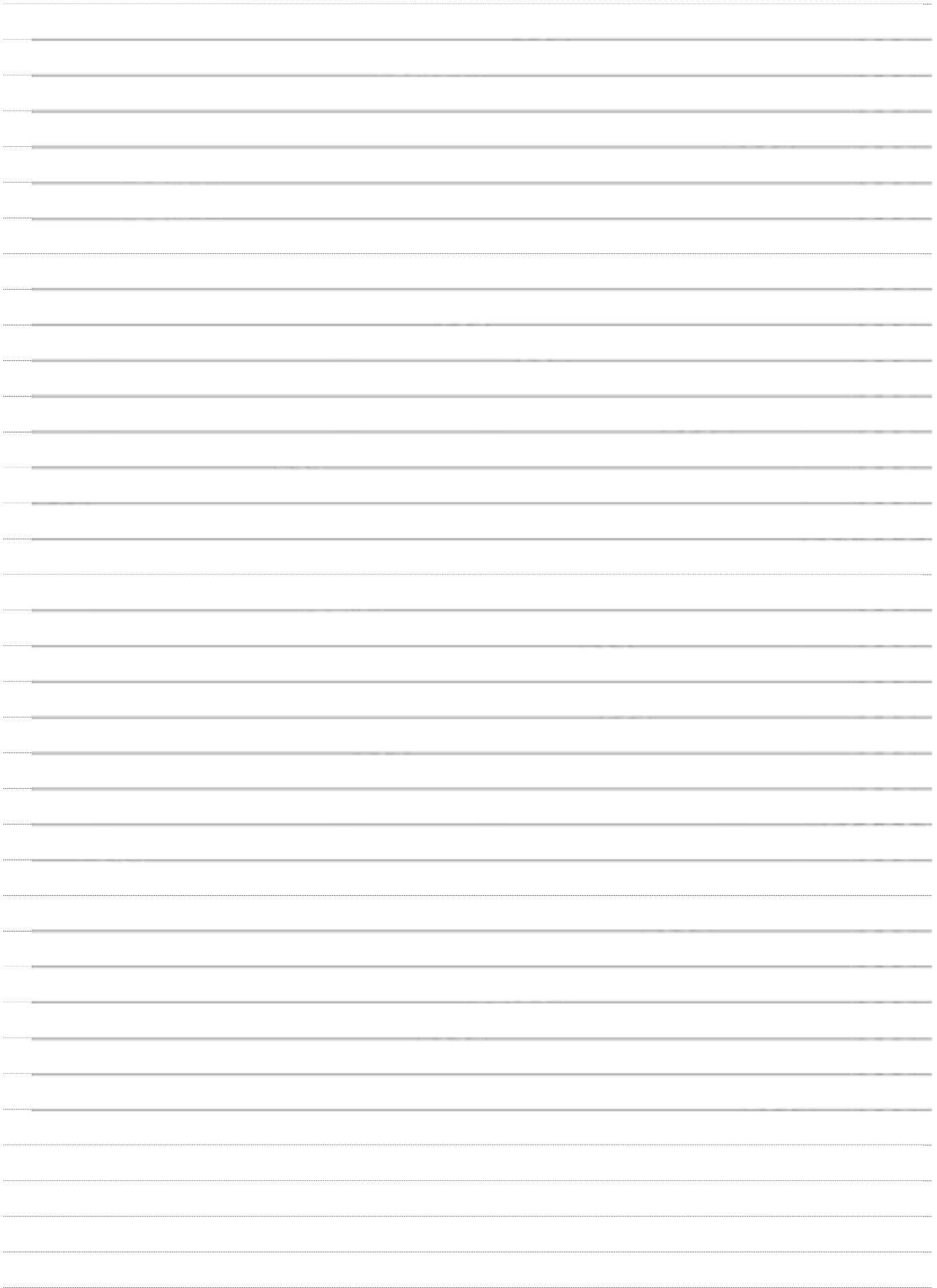
Tuotekoodi Product code	Letku sisä-Ø Hose i.d. mm	Letku ulko-Ø Hose o.d. mm	Liitosruuvit Connection screws	Liitty In connection to
■ GRANS025	25	53 +0-2	4 x M12x60	GRANIT
■ GRANS032	32	60 +0-2	4 x M12x60	GRANIT
■ GRANS040	40	73 +0-2	4 x M12x60	GRANIT
■ GRANS050	50	83 +0-2	4 x M12x60	GRANIT
■ GRANS065	65	98 +0-2	4 x M12x60	GRANIT
■ GRANS080	80	113±2	4 x M12x60	GRANIT
■ GRANS102	102	136±2	4 x M16x70	GRANIT
■ GRANS127	127	164±2	4 x M16x80	GRANIT
■ GRANS127-AL	127	164±2	4 x M16x80	GRANIT
■ GRANS152	152	189±2	4 x M16x80	GRANIT
■ GRANS152-AL	152	189±2	4 x M16x80	GRANIT
■ GRANS203	203	246±2	4 x M16x80	GRANIT
■ GRANS203-AL	203	246±2	4 x M16x80	GRANIT
■ GRANS253	253	293±2	4 x M16x80	GRANIT
■ GRANS253-AL	253	293±2	4 x M16x80	GRANIT
■ GRANS300-AL	305	352±2	4 x M16x80	GRANIT
■ TITNS102	102	124±2	4 x M16x80	TITAN
■ TITNS127	127	154±2	4 x M16x80	TITAN
□ TITNS152-AL	152	178±2	4 x M16x80	TITAN
□ TITNS203-AL	203	238±2	4 x M16x80	TITAN
□ TITNS253-AL	253	291±2	4 x M16x80	TITAN

Muita kokoja tilauksesta / Övriga dimensioner på begäran / Other dimensions on request / Другие размеры по заказу

■ Varastokoot / Lagervara / Stock item / Есть на складе □ Tilauksesta / På begäran / On request / По заказу ▣ Poistuva / Outgoing item







Teknikum Group is one of the leading Nordic polymer manufacturers. Our long experience in elastomer processing guarantees the best solutions for our customers. By taking care of the entire process from raw material compounding, R&D activities and marketing to the final product and follow up services, we achieve flexible solutions that benefit our customers.

Teknikum Group has three main factories located in Finland. Teknikum Sekoitukset Oy, located in Kerava, where we manufacture and process rubber compounds and calendered rubber sheets. Teknikum Oy, based in Sastamala, has the largest manufacturing capacity, which includes hoses, moulded products and technical plastic items. Teknikum Kiiikka factory specialises in rubber linings, polyurethane production and smaller moulded rubber products.

With this combination of specialists, the Teknikum Group is able to offer their customers a wide selection of products and services.



Teknikum Oy
P.O. BOX 13
FI-38211 Sastamala, FINLAND
Tel. +358 3 519 11
Fax +358 3 514 3137
www.teknikum.com